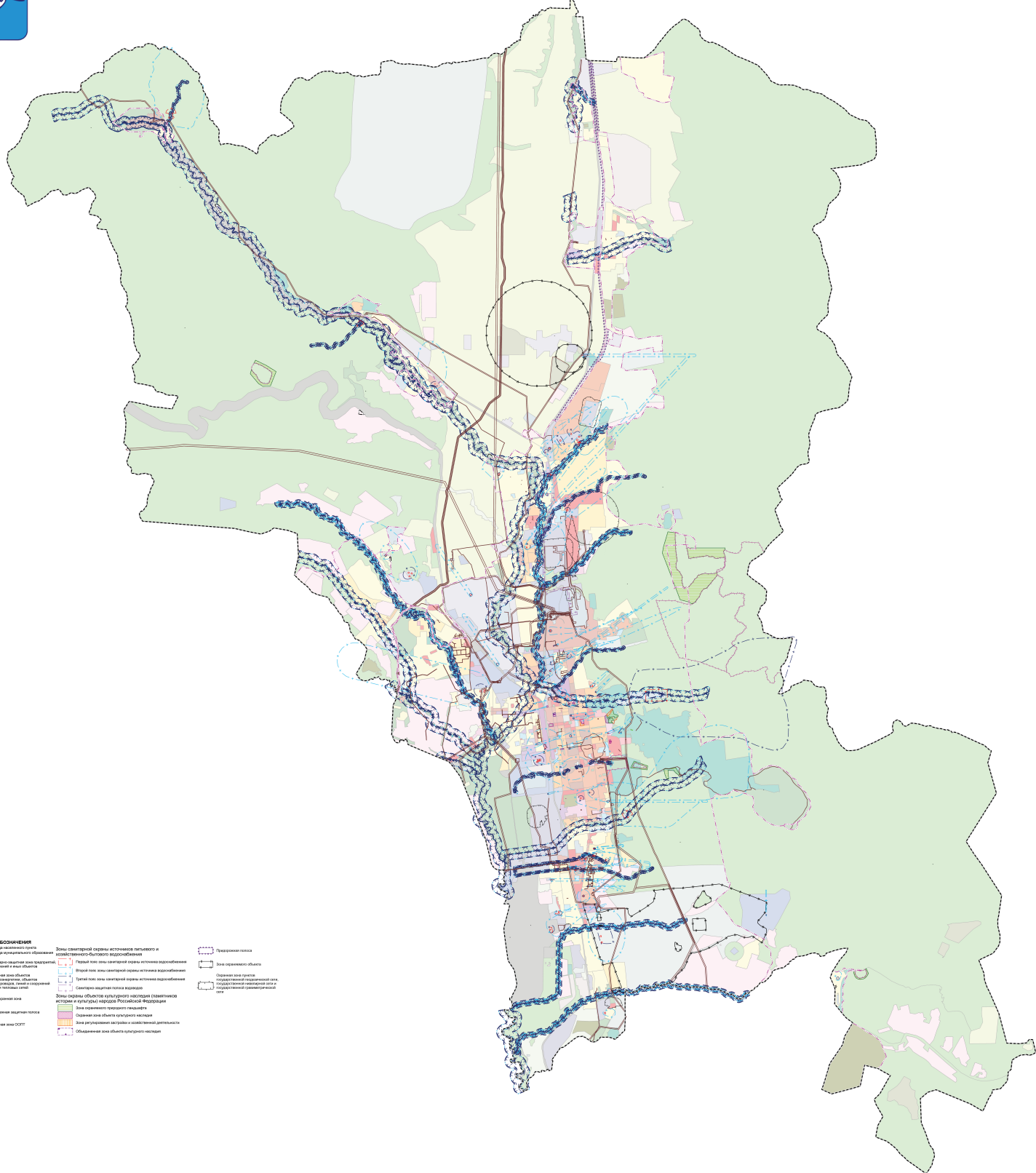




Правила землепользования и застройки городского округа «Город Южно-Сахалинск»

Карта границ зон с особыми условиями использования территорий. Часть 1 (Приложение 3)



УСЛОВНЫЕ ОБОЗНАЧЕНИЯ

- | | | | |
|---|---|---|---|
| Граница городского округа | Граница жилой застройки | Граница зоны с особыми условиями использования территории | Граница зоны с особыми условиями использования территории |
| Граница зоны с особыми условиями использования территории | Граница зоны с особыми условиями использования территории | Граница зоны с особыми условиями использования территории | Граница зоны с особыми условиями использования территории |
| Граница зоны с особыми условиями использования территории | Граница зоны с особыми условиями использования территории | Граница зоны с особыми условиями использования территории | Граница зоны с особыми условиями использования территории |
| Граница зоны с особыми условиями использования территории | Граница зоны с особыми условиями использования территории | Граница зоны с особыми условиями использования территории | Граница зоны с особыми условиями использования территории |
| Граница зоны с особыми условиями использования территории | Граница зоны с особыми условиями использования территории | Граница зоны с особыми условиями использования территории | Граница зоны с особыми условиями использования территории |
| Граница зоны с особыми условиями использования территории | Граница зоны с особыми условиями использования территории | Граница зоны с особыми условиями использования территории | Граница зоны с особыми условиями использования территории |
| Граница зоны с особыми условиями использования территории | Граница зоны с особыми условиями использования территории | Граница зоны с особыми условиями использования территории | Граница зоны с особыми условиями использования территории |
| Граница зоны с особыми условиями использования территории | Граница зоны с особыми условиями использования территории | Граница зоны с особыми условиями использования территории | Граница зоны с особыми условиями использования территории |
| Граница зоны с особыми условиями использования территории | Граница зоны с особыми условиями использования территории | Граница зоны с особыми условиями использования территории | Граница зоны с особыми условиями использования территории |
| Граница зоны с особыми условиями использования территории | Граница зоны с особыми условиями использования территории | Граница зоны с особыми условиями использования территории | Граница зоны с особыми условиями использования территории |

Масштаб: 1:50000

ИНСТИТУТ ГЕНПЛАНА МОСКВЫ

Исполнитель: ИНСТИТУТ ГЕНПЛАНА МОСКВЫ	Исполнитель: ИНСТИТУТ ГЕНПЛАНА МОСКВЫ	Исполнитель: ИНСТИТУТ ГЕНПЛАНА МОСКВЫ	Исполнитель: ИНСТИТУТ ГЕНПЛАНА МОСКВЫ
Масштаб: 1:50000	Масштаб: 1:50000	Масштаб: 1:50000	Масштаб: 1:50000
Дата: 2018 г.	Дата: 2018 г.	Дата: 2018 г.	Дата: 2018 г.
Лист: 1	Лист: 1	Лист: 1	Лист: 1
Кол-во: 1	Кол-во: 1	Кол-во: 1	Кол-во: 1
Итого: 1	Итого: 1	Итого: 1	Итого: 1

Информационный блок с данными о проекте, включая наименование, адрес, контактные данные и сведения об авторских правах.