



Общество с ограниченной ответственностью  
**«МосОблТрансПроект»**

Ассоциация «Национальный альянс проектировщиков «ГлавПроект»  
Регистрационный номер в реестре членов: 061014/350  
Дата регистрации в реестре 06.10.2014

Заказчик: АО «РОСЖЕЛДОРПРОЕКТ»

**Реконструкция металлического моста на 37 км ПК 6,83 м  
участка Корсаков-Арсентьевка Дальневосточной железной  
дороги**

Документация по планировке территории

Проект планировки территории

Материалы по обоснованию проекта планировки территории

0006-2017– ПП

Том 2

Изм	№ док.	Подп.	Дата



Общество с ограниченной ответственностью  
**«МосОблТрансПроект»**

Ассоциация «Национальный альянс проектировщиков «ГлавПроект»

Регистрационный номер в реестре членов: 061014/350

Дата регистрации в реестре 06.10.2014

Заказчик: АО «РОСЖЕЛДОРПРОЕКТ»

**Реконструкция металлического моста на 37 км ПК 6,83 м  
участка Корсаков-Арсентьевка Дальневосточной железной  
дороги**

Документация по планировке территории

Проект планировки территории

Материалы по обоснованию проекта планировки территории

0006-2017– ПП

Том 2

Начальник управления ИРД

подпись

Гурьков Ю.В.

фамилия

Изм	№ док.	Подп.	Дата

2017

Взам. инв. №

Подпись и дата

Инв. Неодл.

## СОДЕРЖАНИЕ ТОМА

Обозначение	Наименование	Примечание
0006-2017-ПП-С	Содержание тома	2
0006-2017-ПП-СП	Состав проекта	3
0006-2017-ПП	Гарантийная запись	4
0006-2017-ПП.ПЗ	Пояснительная записка	5
	<b>Графическая часть:</b>	
0006-2017-ПП, лист 1	Схема расположения элементов планировочной структуры	13
0006-2017-ПП, лист 2	Схема использования территории в период подготовки проекта планировки территории. М 1:1000	14
0006-2017-ПП, лист 3	Схема организации улично-дорожной сети и движения транспорта. М 1:1000	15
0006-2017-ПП, лист 4	Схема вертикальной планировки территории, инженерной подготовки, инженерной защиты территории. М 1:1000	16
0006-2017-ПП, лист 5	Схема границ зон с особыми условиями использования территории. М 1:1000	17
0006-2017-ПП, лист 6	Схемы границ территорий, подверженных риску возникновения чрезвычайных ситуаций природного и техногенного характера. М 1:1000	18
0006-2017-ПП, лист 7	Схемы конструктивных и планировочных решений	19

Взам. инв. №										
Подпись и дата										
Инв. Неодпл.							0006-2017-ПП-С			
	Изм.	Кол.уч	Лист	№ док.	Подпись	Дата				
	Разработал	Моисеев				12.17	Содержание тома	Стадия	Лист	Листов
	Проверил	Бурлаков				12.17		ПП		1
	Начальник управления ИРД	Гурьков				12.17		Общество с ограниченной ответственностью «МосОблТрансПроект»		

## СОСТАВ ПРОЕКТА

Номер тома	Обозначение	Наименование	Примечание
<b>Основная часть проекта планировки территории</b>			
1	0006-2017-ПП	<b>Раздел 1</b> Проект планировки территории. Графическая часть Положение о размещении линейных объектов	
<b>Материалы по обоснованию проекта планировки территории</b>			
2	0006-2017-ПП	<b>Раздел 2</b> Материалы по обоснованию проекта планировки территории. Графическая часть. Пояснительная записка	
3	0006-2017-ПП	<b>Раздел 3</b> Материалы по обоснованию проекта планировки территории. Инженерные изыскания	
<b>Основная часть проекта межевания территории</b>			
1	0006-2017-ПМ	<b>Раздел 4</b> Проект межевания территории. Текстовая часть. Графическая часть	
<b>Материалы по обоснованию проекта межевания территории</b>			
2	0006-2017-ПМ	<b>Раздел 5</b> Материалы по обоснованию проекта межевания территории. Графическая часть	

Взам. инв. №		Подпись и дата																																																																																																																																																																																																																																																																																																																																																																																																																																																																																																																																																																																																																																																												
--------------	--	----------------	--	--	--	--	--	--	--	--	--	--	--	--	--	--	--	--	--	--	--	--	--	--	--	--	--	--	--	--	--	--	--	--	--	--	--	--	--	--	--	--	--	--	--	--	--	--	--	--	--	--	--	--	--	--	--	--	--	--	--	--	--	--	--	--	--	--	--	--	--	--	--	--	--	--	--	--	--	--	--	--	--	--	--	--	--	--	--	--	--	--	--	--	--	--	--	--	--	--	--	--	--	--	--	--	--	--	--	--	--	--	--	--	--	--	--	--	--	--	--	--	--	--	--	--	--	--	--	--	--	--	--	--	--	--	--	--	--	--	--	--	--	--	--	--	--	--	--	--	--	--	--	--	--	--	--	--	--	--	--	--	--	--	--	--	--	--	--	--	--	--	--	--	--	--	--	--	--	--	--	--	--	--	--	--	--	--	--	--	--	--	--	--	--	--	--	--	--	--	--	--	--	--	--	--	--	--	--	--	--	--	--	--	--	--	--	--	--	--	--	--	--	--	--	--	--	--	--	--	--	--	--	--	--	--	--	--	--	--	--	--	--	--	--	--	--	--	--	--	--	--	--	--	--	--	--	--	--	--	--	--	--	--	--	--	--	--	--	--	--	--	--	--	--	--	--	--	--	--	--	--	--	--	--	--	--	--	--	--	--	--	--	--	--	--	--	--	--	--	--	--	--	--	--	--	--	--	--	--	--	--	--	--	--	--	--	--	--	--	--	--	--	--	--	--	--	--	--	--	--	--	--	--	--	--	--	--	--	--	--	--	--	--	--	--	--	--	--	--	--	--	--	--	--	--	--	--	--	--	--	--	--	--	--	--	--	--	--	--	--	--	--	--	--	--	--	--	--	--	--	--	--	--	--	--	--	--	--	--	--	--	--	--	--	--	--	--	--	--	--	--	--	--	--	--	--	--	--	--	--	--	--	--	--	--	--	--	--	--	--	--	--	--	--	--	--	--	--	--	--	--	--	--	--	--	--	--	--	--	--	--	--	--	--	--	--	--	--	--	--	--	--	--	--	--	--	--	--	--	--	--	--	--	--	--	--	--	--	--	--	--	--	--	--	--	--	--	--	--	--	--	--	--	--	--	--	--	--	--	--	--	--	--	--	--	--	--	--	--	--	--	--	--	--	--	--	--	--	--	--	--	--	--	--	--	--	--	--	--	--	--	--	--	--	--	--	--	--	--	--	--	--	--	--	--	--	--	--	--	--	--	--	--	--	--	--	--	--	--	--	--	--	--	--	--	--	--	--	--	--	--	--	--	--	--	--	--	--	--	--	--	--	--	--	--	--	--	--	--	--	--	--	--	--	--	--	--	--	--	--	--	--	--	--	--	--	--	--	--	--	--	--	--	--	--	--	--	--	--	--	--	--	--	--	--	--	--	--	--	--	--	--	--	--	--	--	--	--	--	--	--	--	--	--	--	--	--

## ГАРАНТИЙНАЯ ЗАПИСЬ



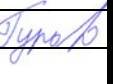

Проект планировки территории объекта «Реконструкция металлического моста на 37 км ПК 6,83 м участка Корсаков – Арсентьевка Дальневосточной железной дороги» выполнен в соответствии с государственными нормами, правилами, стандартами, исходными данными, а также техническими условиями и требованиями, выданными органами государственного надзора и заинтересованными организациями.

Начальник управления ИРД Гурьков Ю.В. Гурьков

Взам. инв. №		Подпись и дата								
Инв. №подл.							0006-2017-ПП			
	Изм.	Кол.уч	Лист	№ док.	Подпись	Дата				
	Разработал	Моисеев				12.17	Гарантийная запись			
	Проверил	Бурлаков				12.17				
	Начальник управления ИРД	Гурьков				12.17				
							 Общество с ограниченной ответственностью <b>«МосОблТрансПроект»</b>	Стадия ПП	Лист 1	Листов 1

**ОГЛАВЛЕНИЕ:**

а) описание природно-климатических условий территории, в отношении которой разрабатывается проект планировки территории	6
б) обоснование определения границ зон планируемого размещения линейных объектов	10
в) обоснование определения границ зон планируемого размещения линейных объектов, подлежащих переносу (переустройству) из зон планируемого размещения линейных объектов	11
г) обоснование определения предельных параметров застройки территории в границах зон планируемого размещения объектов капитального строительства, входящих в состав линейных объектов	11
д) ведомость пересечений границ зон планируемого размещения линейного объекта (объектов) с сохраняемыми объектами капитального строительства (здание, строение, сооружение, объект, строительство которого не завершено), существующими и строящимися на момент подготовки проекта планировки территории	11
е) ведомость пересечений границ зон планируемого размещения линейного объекта (объектов) с объектами капитального строительства, строительство которых запланировано в соответствии с ранее утвержденной документацией по планировке территории	12
ж) ведомость пересечений границ зон планируемого размещения линейного объекта (объектов) с водными объектами (в том числе с водотоками, водоемами, болотами и т.д.)	12

Взам. инв. №	Подпись и дата	0006-2017-ПП.ПЗ							
		Изм.	Кол.уч	Лист	№ док.	Подпись	Дата		
Инв. Неподр.		Разработал	Моисеев		12.17	Оглавление	Стадия	Лист	Листов
		Проверил	Бурлаков		12.17		ПП	1	
		Начальник управления ИРД	Гурьков		12.17		 Общество с ограниченной ответственностью «МосОблТрансПроект»		

**а) описание природно-климатических условий территории, в отношении которой разрабатывается проект планировки территории;**

**Природные условия. Климатическая характеристика**

По карте климатического районирования район работ приурочен к Южно-Сахалинской климатической области (III2). Ниже приводится строительно-климатическая характеристика для г. Южно-Сахалинска (таблицы 2.1–2.2) в соответствии с СП 131.13330.2012 «Строительная климатология».

Участок работ характеризуется долинным положением, определяющим усиление континентального климата. Здесь наиболее холодная, в пределах климатической области, зима. В отдельные дни минимальные температуры могут опускаться до минус 33°C, абсолютный минимум температуры составляет минус 36°C. Абсолютный максимум плюс 35°C. Сумма среднемесячных отрицательных температур воздуха для города Южно-Сахалинска – минус 41,1°C.

Переход среднесуточной температуры воздуха через 0°C и её дальнейшее понижение происходит в начале ноября. Зимой наблюдаются оттепели.

Таблица - Климатические параметры холодного периода года

Южно-сахалинск	Республика, край, область, пункт		Температура воздуха наиболее холодных суток, °С, с обеспеченностью		Температура воздуха наиболее холодной пятидневки °С, с обеспеченностью		Температура воздуха °С, с обеспеченностью 0,94	Абсолютная минимальная температура воздуха	Средняя суточная амплитуда температуры воздуха наиболее холодного месяца °С	Продолжительность, сут. и средняя температура воздуха, °С, периода со средней суточной температурой воздуха						Средняя месячная относительная влажность воздуха наиболее холодного месяца %	Средняя месячная относительная влажность воздуха в 15 ч наиболее холодного месяца %	Количество осадков за ноябрь-март, мм	Преобладающее направление ветра за декабрь-февраль, м/с	Максимальная из средних скоростей ветра по румбам за январь, м/с	Средняя скорость ветра за период средней суточной температуры, воздуха
	0,98	0,92	0,98	0,92	≥0°С	≥8°С				≥10°С											
						Продолжительность				Сред. темпер	Продолжительность	Сред. темпер	Продолжительность	Сред. темпер							
-25					-17	-36	10,7	153	-8,5	227	-4,4	249	-3,2	82	70	268	С	3,3	2,7		

Таблица– Климатические параметры теплого периода года

Республика, край, область, пункт	Барометрическое давление, гПа	Температура воздуха °C, с обеспеченностью 0,95	Температура воздуха °C, с обеспеченностью 0,98	Средняя максимальная температура воздуха, °C, наиболее теплого месяца	Абсолютная максимальная температура воздуха, °C,	Средняя суточная амплитуда температуры воздуха наиболее теплого месяца, °C	Средняя месячная относительная влажность воздуха наиболее теплого месяца, %	Средняя месячная относительная влажность воздуха в 15 ч наиболее теплого месяца, %	Количество осадков за апрель-октябрь, мм	Суточный максимум осадков, мм	Преобладающее направление ветра за июнь-август	Минимальная из средних скоростей ветра по румбам за июль-сентябрь, м/с
----------------------------------	-------------------------------	--	--	---	--	--	---	--	--	-------------------------------	--	--

Инв. Неодл.	Подпись и дата	Взам. инв. №

Изм.	Кол.уч	Лист	№ док.	Подпись	Дата	0006-2017–ПП .ПЗ	Лист 2
------	--------	------	--------	---------	------	------------------	-----------

Южно - Сахал инск	009	21	24	22,0	35	9	86	72	561	131	Ю	2,3
----------------------------	-----	----	----	------	----	---	----	----	-----	-----	---	-----

Муссонный характер климата определяет и распределение осадков по сезонам. В холодное время их выпадает в два – три раза меньше, чем в теплое. Годовое количество осадков в Сусунайской долине составляет 855 мм.

Высота снежного покрова в марте месяце достигает 0,7-1 м, залегает неравномерно, в распадках и долинах рек толщина снега может составлять 3-4 м. Относительная влажность воздуха зимой составляет 65-80 %.

Ветры зимой имеют северное соответствующее направлению Сусунайской долины.

### **Характеристика лесного покрова**

Лесной покров неравномерен. Лес мелкий, средней густоты, с подлеском и кустарником, представлен в основном, лиственницей, ольхой, березой, пихтой.

Работы проводились в населенном пункте. Непосредственно на площадке изысканий лесной покров отсутствует. Территория является застроенной.

### **Гидрографическая сеть**

Еланька является левым притоком р. Сусуя, она не имеет своей долины и врезана в обширную заболоченную террасу Сусуи. Глубина вреза более 2,0 м. Ширина реки на участке мостового перехода 5-7 м, средняя глубина в пределах 0,2-0,3 м. Мост находится на расстоянии 2,8 км от устья. Абсолютные отметки на участке работ изменяются в плане в пределах от 30 до 33 м.

Район работ приурочен к эрозионно-аккумулятивному типу рельефа и представлен низкой речной террасой р. Сусуя. Формирование террас на изученной территории связано с деятельностью рек в голоценовое время.

### **Атмосферные явления.**

Для рассматриваемого района характерны частые метели, сильными ветрами образуются снежные заносы, что осложняет дорожную обстановку. В течение зимнего периода выпадает до 1/3 годовых осадков небольшой интенсивности. Однако случаются снегопады при сильном ветре более 15 м/с. В отдельные зимы бывают случаи сильных метелей, когда сразу переносится столько снега, сколько в среднем за зиму.

Град здесь представляет собой редкое явление, так как обширные, сравнительно холодные водные пространства, окружающие остров, не способствуют развитию конвективных потоков и образованию мощной кучево-дождевой облачности.

Гололедно–изморозевые отложения относятся к группе опасных явлений погоды, они бывают простыми и сложными. Сложные отложения состоят из нескольких слоев различного обледенения: гололеда, изморози, мокрого снега. Большую опасность при наличии гололедно-изморозевых отложений является усиление скорости ветра. Практически все виды обледенения могут возникать при различных направлениях ветра.

### **Рельеф и геоморфология**

Сусунайская депрессия между горными хребтами, представляет собой вытянутую в меридиональном направлении низменность с абсолютными отметками 4-6 м у побережья залива Анива и достигающих 60 м на водоразделе рек Сусуя и Большой Такой.

МО «Городской округ «Южно-Сахалинск» расположен в южной части Сусунайской долины о. Сахалин. На удалении от залива Анива 15 км, ширина низменности составляет 14 км, абсолютные отметки местности в районе моста изменяются в интервале 29-31,5 м.

### **Техногенная нагрузка**

Взам. инв. №	
Подпись и дата	
Инв. Неподл.	

Изм.	Кол.уч	Лист	№ док.	Подпись	Дата

0006-2017–ПП .ПЗ

Лист

3



Исследуемая территория вне полосы отвода железной дороги застроена промышленными площадками и гаражами.

Насыпь железной дороги возвышается на 2,3 м над окружающей местностью. Ниже дороги проходит второй путь – недействующая и частично разобранный ветка на АБЗ «Федотова», имеется станционный мост. Вблизи площадки техногенные неровности, заросли травы, кустарников и пойменных деревьев.

### Геологическое строение

Мостовой переход через р. Еланька располагается в южной части Сусунайской депрессии, границами которой являются Южно-Камышовый хребет на западе и Сусунайский на востоке. Геологическое строение района работ характеризуется наличием грунтов четвертичного и неогенового (холмская свита) возрастов.

В геологическом строении площадки строительства на изученную глубину 35 м принимают участие современные техногенные образования и аллювиально-пролювиальные отложения.

Техногенные отложения представлены насыпными грунтами железной дороги. Это грунты природного происхождения, перемещенные с мест естественного залегания и отсыпанные в земляное полотно сухим способом, с уплотнением. Для отсыпки использованы местные грунтовые материалы. В литологическом отношении преимущественно это галечниковые грунты с примесью супесчаного материала 30% (ИГЭ 1). Мощность насыпных грунтов изменяется в пределах 0,5-2,0 м, максимальные мощности отмечены в насыпи моста.

Аллювиальные отложения представлены галечниковым и гравийным грунтом с суглинистым заполнителем с примесью валунов (ИГЭ 39, 39а, 40, 40а), а также суглинками гравелистыми и галечниковыми различной консистенции (ИГЭ 34г, ИГЭ 34г2). Обломочный материал по петрографическому составу представлен хлорит-серицитовыми кварцсодержащими сланцам, кварцитами, прочный. Галька и гравий в основном хорошей и средней окатанности метаморфических пород. Вскрытая мощность слоя 30 м.

Элювиальные отложения представлены суглинками дресвяными и щебенистыми твердыми и полутвердыми (ИГЭ 51), верхняя кора выветривания алевролитов. Вскрытая мощность слоя 0,5-2,0 м.

### Тектоника

В тектоническом отношении участок расположен в области Сусунайского присдвигового прогиба в. Западно-Сахалинской структурной зоне в области Буреинской пластины автохтона.

Сейсмическими работами, проведенными в Сусунайской депрессии, установлено погружение на запад под углом 5-15°. В восточном направлении отмечается уменьшение мощности осадочных пород. Вдоль западного и восточного бортов депрессии наблюдаются уступы в палеозойском фундаменте. По северо-западному борту фиксируется крутопадающий разлом. В меридиональном направлении устанавливается очень пологое вздымание палеозойского фундамента, а наибольшие прогибания в пределах депрессии наблюдаются в ее восточном борту. Таким образом, Сусунайская депрессия характеризуется асимметричным строением с более крутым, местами опрокинутым западным и пологим восточным склонами.

Геологические структуры активные в четвертичном периоде прослеживаются вдоль западной границы депрессии. Структурная граница между Западно-Сахалинским хребтом и Сусунайской впадиной проходит по Ключевскому разлому, который на глубине 4-5 км под Западно-Сахалинским хребтом сливается с Центрально-Сахалинским разломом.

В отношении неотектоники участок работ расположен в районе дифференцированных блоковых и интенсивно восходящих движений. При проведении электрического зондирования разрывных нарушений на площадке не обнаружено.

Взам. инв. №	
Подпись и дата	
Инв. Неподл.	

Изм.	Кол.уч	Лист	№ док.	Подпись	Дата

0006-2017–ПП .ПЗ

Лист

4

### Гидрогеологические условия

Гидрогеологические условия территории характеризуются развитием водоносного комплекса четвертичных отложений. При изысканиях скважиной вскрыт первый от поверхности водоносный горизонт со свободной поверхностью. На момент изысканий уровень подземных вод зафиксирован на глубине 0,5-1,2 м от поверхности земли и на глубине 2,7-3,0 м от поверхности насыпи.

В условиях естественного рельефа положение уровня отмечается в пределах первого метра от поверхности. Водовмещающими являются глинистые и крупнообломочные грунты.

Наряду с постоянными водоносными горизонтами на участке обхода железнодорожного моста и прилегающей территории имеет развитие верховодка.

Верховодка формируется в виде линз и прослоев в толще техногенных грунтов и под почвой весной на глубине 0,2-1,5 м. Верховодка образуется частично за счет утечек из водонесущих коммуникаций и закольматированности верхнего слоя грунта, а также за счет ограниченности стока.

Наличие подземных вод описанных типов в геологической среде в интервале глубин 1-3 м оказывает неблагоприятное влияние на транспортные сооружения, трубопроводы, значительно осложняет реконструкцию железной дороги.

### Свойства грунтов

Согласно действующей классификации ГОСТ 25100-95 выделено 11 инженерно (расчетно)-геологических элементов грунтов (ИГЭ и РГЭ):

#### **Техногенные отложения.**

Техногенно-переотложенные грунты - природные крупнообломочные грунты, давно перемещенные с мест естественного залегания в планомерно возведенные дорожные насыпи.

Грунты плотного сложения, слежавшиеся. Представлены грунтами земляного полотна и балластной призмы, окружающая территория тоже поднята на уровень железной и автодорог насыпью.

ИГЭ 1в – щебень с глыбами. Щебень по петрографическому составу представлен

андезитобазальтами прочный.

ИГЭ 1г – песчано-гравийная смесь.

ИГЭ 1и – суглинок твердый гравелистый

#### **Грунты естественного сложения:**

ИГЭ 34г - Суглинок гравелистый 33% полутвердый. Обломочный материал представлен метаморфическими породами, прочный. Содержание песчаных частиц составляет 24,5%, пылеватых 38,6 % от массы грунта..

ИГЭ 34г1 - Суглинок гравелистый 36 % мягкопластичный. Обломочный материал представлен осадочными породами малопрочными.

ИГЭ 34а2 - Суглинок текучепластичный. Содержание песчаных частиц составляет 87,9 %, пылеватых 2,3 % от массы грунта. Характеристики физических свойств приведены по лабораторным данным, нормативные прочностные и деформационные показатели даны по архивным данным, расчетные получены с коэффициентом надежности по грунту.

ИГЭ 39а – Гравийный грунт с суглинистым текучим заполнителем 41%. Грунты представлены гравийным грунтом и суглинком текучим гравелистым с содержанием обломков более 48%. Обломочный материал представлен осадочными породами, малопрочный.

ИГЭ 40 – Галечниковый грунт. По результатам гранулометрического анализа крупнообломочные грунты представлены галечниковым грунтом с примесью валунов, плотного сложения, насыщенный водой. Обломочный материал представлен

Взам. инв. №	
Подпись и дата	
Инв. Неподл.	

Изм.	Кол.уч	Лист	№ док.	Подпись	Дата

0006-2017–ПП .ПЗ

Лист

5

осадочными породами, малопрочный. Заполнитель - суглинок легкий текучий. Среднее содержание заполнителя 23,2 %. Вскрытая мощность до 10,0 м.

Нормативные значения прочностных и деформационных характеристик грунтов, содержащих обломочный материал более 20%, получены по методике ДальНИИС. Расчетные значения прочностных характеристик получены с применением коэффициентов надежности по грунту в соответствии п.5.3.18 и применением повышающего коэффициента табл. 5.1 СП 22.13330.2011.

Нормативные и расчетные значения показателей физико-механических свойств грунтов приведены в «Техническом отчете по результатам инженерно-геологических изысканий», шифр 0006-2017-ИГИ.

Из неблагоприятных инженерно-геологических процессов в пределах исследованной территории отмечается подтопление, морозное пучение и в небольшой степени - эрозия.

Природное подтопление широко распространенное явление в пределах Сусунайской низменности, по трассе железной дороги и, в частности, в пойме реки Христофоровки, особенно в период весеннего снеготаяния. Причинами подтопления являются преимущественно природные факторы. Повышение уровня подземных вод обусловлено гидравлической связью с поверхностными водами. Подтопление сопровождается суффозией и морозным пучением грунтов, усилением грунтовой коррозии.

Боковая эрозия ведет к подмыву и переработке берегов.

Породы и заполнитель крупнообломочного грунта в зоне промерзания являются чрезмерно пучинистыми.

### **Геологические и инженерно-геологические процессы**

Одним из самых опасных геологических процессов, тесно связанных с тектоническим строением, является сейсмическая активность территории.

Итоговая сейсмичность площадки изысканий по методу сейсмических жесткостей при округлении до целого для периода повторяемости прогнозируемых сейсмических воздействий 500 лет (карта ОСР-2015А) для проектного уровня на поверхности и на глубине 1 метр составляет 8 баллов по шкале MSK-64.

Из неблагоприятных инженерно-геологических процессов в пределах исследованной территории отмечается подтопление и эрозия, морозное пучение грунтов.

Природное подтопление широко распространенное явление в пределах Сусунайской низменности, по трассе железной дороги и, в частности, в пойме реки Еланьки, особенно в период весеннего снеготаяния. Причинами подтопления являются преимущественно природные факторы. Повышение уровня подземных вод обусловлено гидравлической связью с поверхностными водами. Подтопление сопровождается суффозией и морозным пучением грунтов, усилением грунтовой коррозии.

Относительная деформация морозного пучения грунтов приведена в таблице 3.1 Технического отчета по результатам инженерно-геологических изысканий 0006-2017-ИГИ, том 2.

Нормативная расчетная глубина сезонного промерзания:

- глина и суглинок 1,47 м;
- супесь, песок пылеватый или мелкий 1,80 м;
- пески гравелистые, крупные и средней крупности 1.92 м;
- крупнообломочные грунты 2.18 м.

### **б) обоснование определения границ зон планируемого размещения линейных объектов;**

Правовым документом проведения работ на земельном участке является

Взам. инв. №	
Подпись и дата	
Инв. №подл.	

						0006-2017-ПП .ПЗ	Лист
Изм.	Кол.уч	Лист	№ док.	Подпись	Дата		6

Договор аренды № 9 земельного участка, являющегося федеральной собственностью и предоставленного ОАО «Российские железные дороги» от 10.06.2004г., Территориальное управление Министерства имущественных отношений РФ по Сахалинской области предоставляет земельные участки, из земель поселений с кадастровыми номерами 65:00:00 00 000:0001, и из земель поселений 65:02:00 00 000:0001, 65:02:00 00 000:0002, 65:01:00 00 000:0011 Сахалинская область, железная дорога в границах муниципального образования город Южно-Сахалинск, под полосу линии железной дороги. Срок действия настоящего договора устанавливается по 31.12.2053 г. на 49 лет.

Территория для проектирования площадью 1,70 га находится на земельных участках с кадастровыми номерами 65:01:0401005:59, 65:01:0501001:22, 65:01:0501001:2. Для приведения полосы отвода в районе реконструируемого моста к нормативным значениям требуется дополнительный отвод площадью 0.023 га

Площадь земель, занимаемых строительными и рабочими площадками в период строительства составляет 0.08га.

Граница зоны планируемого размещения линейного объекта принята, по границе полосы отвода железнодорожного транспорта, которая представляет собой территорию в виде коридора с фиксированной начальной и конечной точками, внешние границы которого ограничены в соответствии с законодательно установленными требованиями, а ширина позволяет выбрать вариант трассировки.

**в) обоснование определения границ зон планируемого размещения линейных объектов, подлежащих переносу (переустройству) из зон планируемого размещения линейных объектов;**

Обоснование определения границ зон планируемого размещения линейных объектов, подлежащих переносу (переустройству) из зон планируемого размещения линейных объектов не требуется, в связи с отсутствием границ зон подлежащих переносу (переустройству) из зон планируемого размещения линейных объектов не требуется.

**г) обоснование определения предельных параметров застройки территории в границах зон планируемого размещения объектов капитального строительства, входящих в состав линейных объектов;**

Предельные параметры разрешенного строительства, реконструкции объектов капитального строительства не устанавливаются для планируемого размещения линейного объекта капитального строительства «Реконструкция металлического моста на 37 км ПК 6,83 м участка Корсаков – Арсентьевка Дальневосточной железной дороги», в соответствии с п. 3 части 4 статьи 36, «Градостроительного кодекса Российской Федерации» от 29.12.2004 № 190-ФЗ.

Соответственно предельное количество этажей и (или) предельная высота объектов капитального строительства, максимальный процент застройки, минимальные отступы от границ земельных участков и т.д. не устанавливаются.

**д) ведомость пересечений границ зон планируемого размещения линейного объекта (объектов) с сохраняемыми объектами капитального строительства (здание, строение, сооружение, объект, строительство которого не завершено), существующими и строящимися на момент подготовки проекта планировки территории;**

Взам. инв. №							
Подпись и дата							
Инв. Неодл.							
						0006-2017–ПП .ПЗ	Лист
Изм.	Кол.уч	Лист	№ док.	Подпись	Дата		7

Ведомость пересечений границ зон планируемого размещения линейного объекта (объектов) с сохраняемыми объектами капитального строительства (зданиями, строениями, сооружениями, объектами, строительство которого не завершено), существующими и строящимися на момент подготовки проекта планировки территории отсутствует. Так как в границах зон планируемого размещения линейного объекта - «Реконструкция металлического моста на 37 км ПК 6,83 м участка Корсаков – Арсентьевка Дальневосточной железной дороги» отсутствуют пересечения с сохраняемыми объектами капитального строительства, существующими и строящимися на момент подготовки проекта планировки территории.

**е) ведомость пересечений границ зон планируемого размещения линейного объекта (объектов) с объектами капитального строительства, строительство которых запланировано в соответствии с ранее утвержденной документацией по планировке территории;**

Ведомость пересечений границ зон планируемого размещения линейного объекта (объектов) с объектами капитального строительства, строительство которых запланировано в соответствии с ранее утвержденной документацией по планировке территории отсутствует. Так как в границах зон планируемого размещения линейного объекта - «Реконструкция металлического моста на 37 км ПК 6,83 м участка Корсаков – Арсентьевка Дальневосточной железной дороги», отсутствуют пересечения с объектами капитального строительства, строительство которых запланировано в соответствии с ранее утвержденной документацией по планировке территории.

**ж) ведомость пересечений границ зон планируемого размещения линейного объекта (объектов) с водными объектами (в том числе с водотоками, водоемами, болотами и т.д.).**

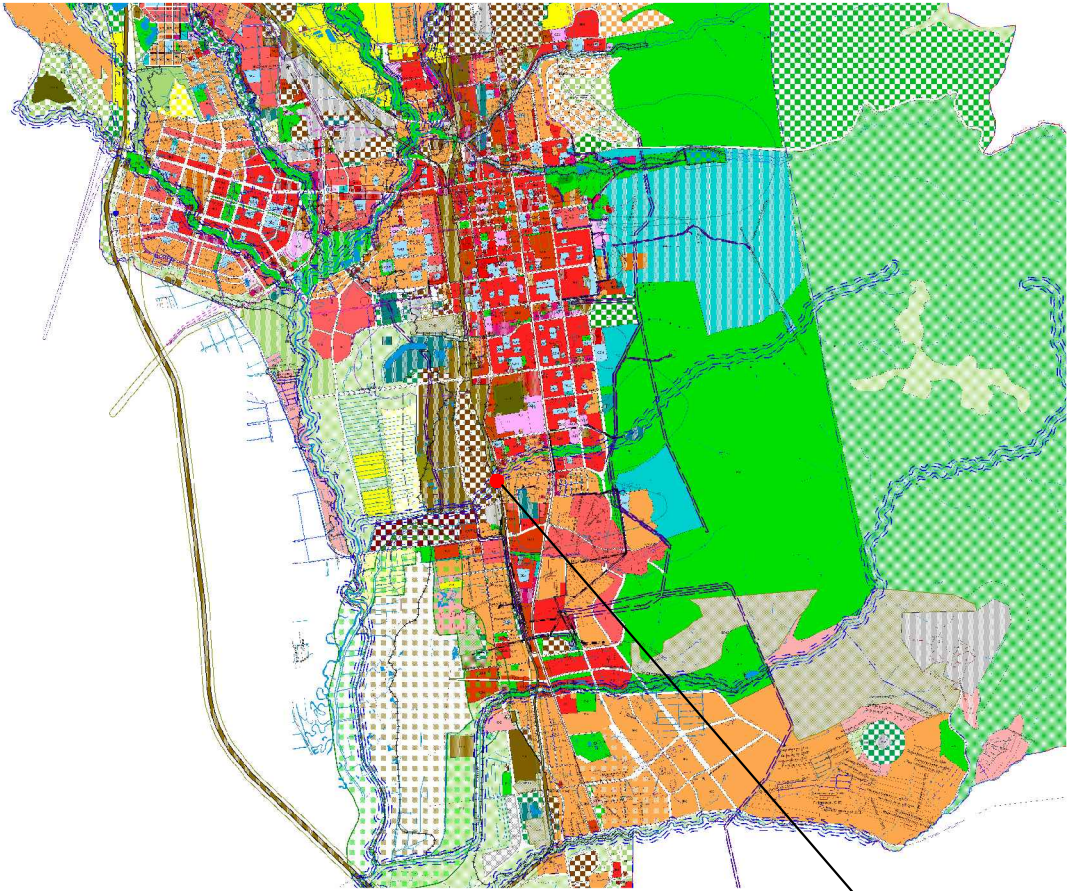
Железнодорожный металлический, двухпролетный мост по схеме 2х5,03 м через р. Еланька. Полная длина моста 12,78 м. Мост расположен в плане - на кривой, радиусом 403 м, в профиле – на уклоне 13,8 ‰. Год постройки 1910 г, существующая колея железнодорожной линии 1067 мм.

Реконструируемый мост через безымянный ручей находится на ПК365+83,00 железнодорожной линии Корсаков-Арсентьевка Дальневосточной железной дороги.

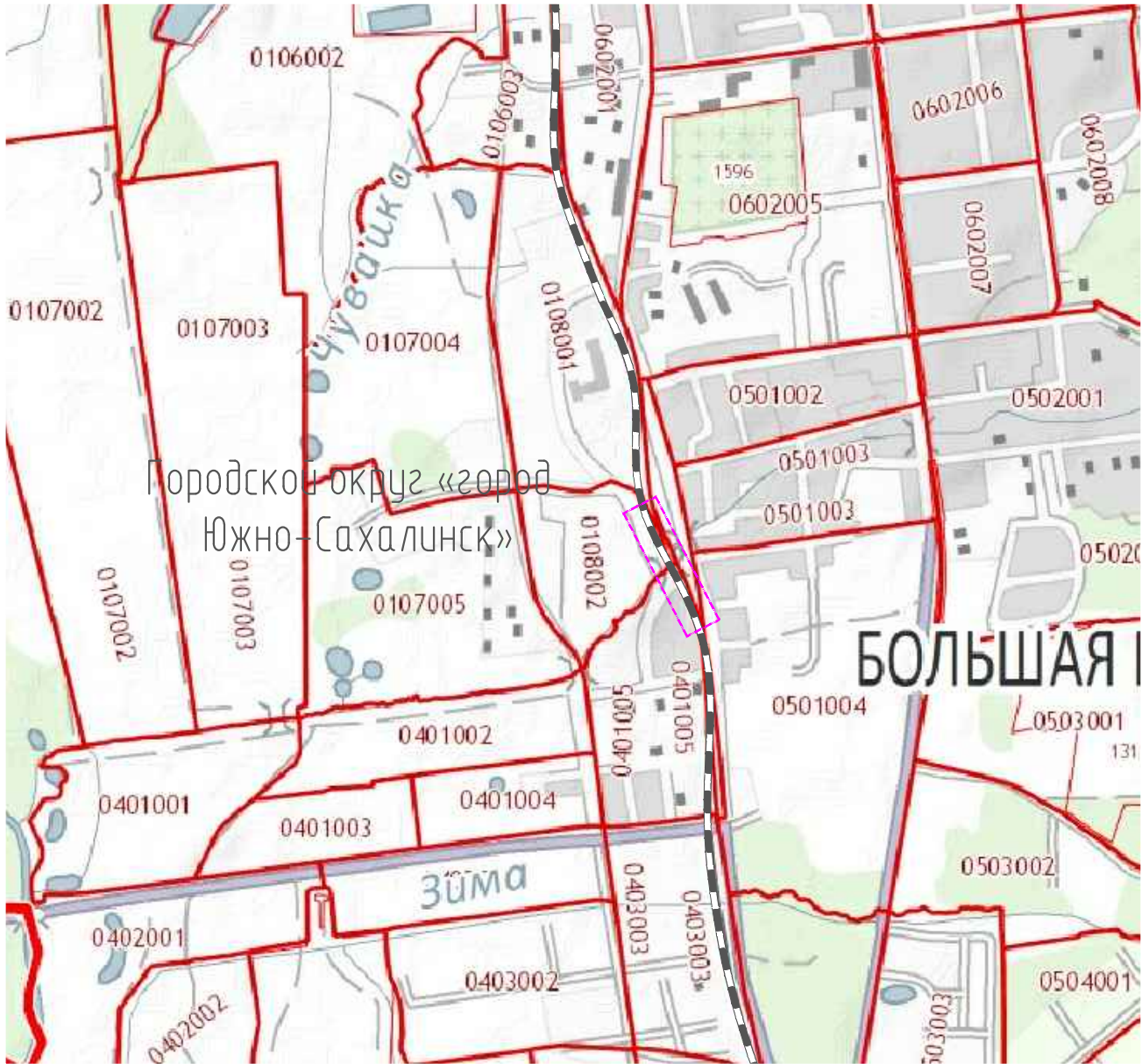
Инв. Неодл.	Подпись и дата	Взам. инв. №							Лист
Изм.	Кол.уч	Лист	№ док.	Подпись	Дата	0006-2017–ПП .ПЗ			8



Выкопировка из карты градостроительного зонирования территории городского округа «Город Южно-Сахалинск»







Металлический мост на 37 км ПК6,83 участка Корсаков–Арсентьевка Дальневосточной железной дороги

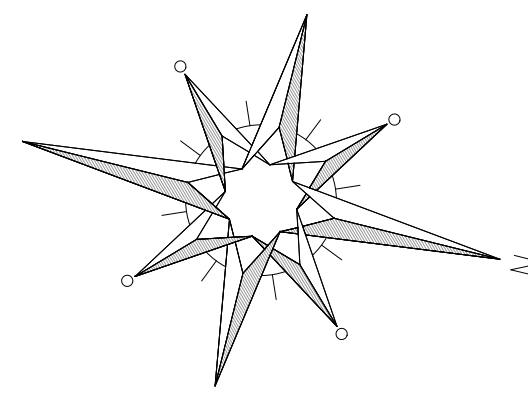


Условные обозначения

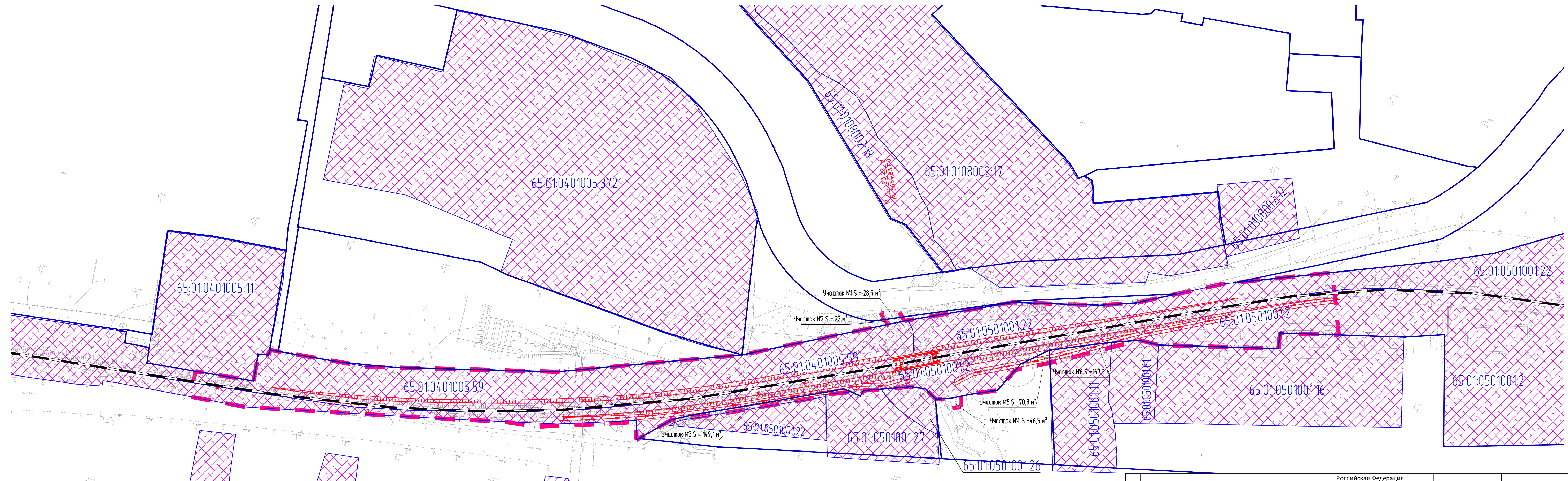
- Граница разработки проекта планировки территории
- Железнодорожный путь

						0006-2017-ПП			
						«Реконструкция металлического моста на 37 км ПК6,83 участка Корсаков-Арсентьевка Дальневосточной железной дороги»			
Изм.	Кол. уч.	Лист	№ док.	Подп.	Дата	Проект планировки территории	Стадия	Лист	Листов
Разраб.		Моисеев			12.17		ПП	1	
Проверил		Бурлаков			12.17				
Нач.упр. ИРД		Гурьков			12.17				
						Схема расположения элементов планировочной структуры	 Общество с ограниченной ответственностью «МосОблТрансПроект»		





Россия,  
Сахалинская область,  
городской округ город Южно-Сахалинск



Сведения об отнесении к определенной категории земель в границах территории,  
в отношении которой осуществляется подготовка проекта планировки

№ п/п	Кадастровый номер земельного участка	Местоположение	Правообладатель	Категория земель	Разрешенное использование	Площадь
1	65:01:0401005:11	Сахалинская область, г Южно-Сахалинск, Б. Елань, западная сторона ул. Ленина	Аренд. ВЕСЬ ОБЪЕКТ 65-01-24/2004-148 Спирин Павел Юрьевич Договор Аренды №6519 от 17.09.2004г. №6519	Земли населённых пунктов	Под незавершенное строительство нежилое здание с разрешением разработки проекта на строительство здания автомобильного сервиса	4149 +/- 22.5кв. М
2	65:01:0501004:794	Сахалинская обл, г Южно-Сахалинск, севернее жилого дома №547 по ул. Ленина	Аренд. весь объект 65-65-01/014/2013-977 Полеченко Ольга Владимировна Договор аренды земельного участка от 15.05.2013 №12547, дата регистрации 29.05.2013. №65-65-01/014/2013-977; Соглашение к договору аренды земельного участка от 15.05.2013 №27245/2	Земли населённых пунктов	Для ведения огородинчества	572 +/- 17кв. М
3	65:01:0501004:409	Сахалинская область, г Южно-Сахалинск, пер. Медицинский, д.4	Киришнин Алексей Валерьевич Собственность, № 65-65-01/010/2011-663 от 31.03.2011	Земли населённых пунктов	Под индивидуальный жилой дом	1002 +/- 11кв. М
4	65:01:0501004:801	Сахалинская обл, г Южно-Сахалинск, ул. Ленина	Зиновкина Людмила Михайловна Собственность, № 65-65-01/004/2014-773 от 07.04.2014	Земли населённых пунктов	Частный жилой дом	556 +/- 8кв. М

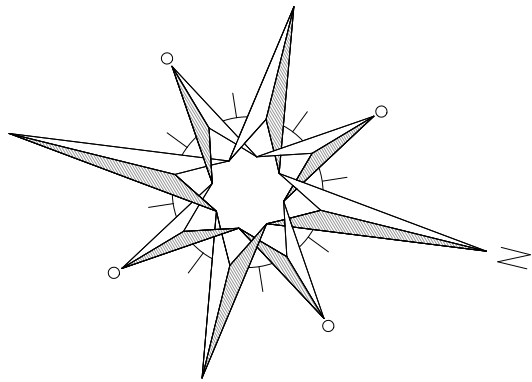
5	65:01:0401005:59	Сахалинская область, г Южно-Сахалинск, ж/д Корсаков-Ноглики, от км 35 пкб+23 до км 36 пкб+76	Российская Федерация Собственность, № 65-65-01/030/2009-197 от 25.12.2009 Аренд. ВЕСЬ ОБЪЕКТ 65-01-5/2004-697 Открытое акционерное общество "Российские железные дороги", ИНН: 7708503727 Договор Аренды Земельного Участка от 10.06.2004 №9	Земли населённых пунктов	Под полосу отвода железной дороги	17159 +/- 46кв. М
6	65:01:0401005:372	Сахалинская область, г Южно-Сахалинск, ул. Ленина, д.474	Сахалинская область Собственность, № 65:01:0401005:372-65/001/2017-1 от 05.04.2017 Областное казенное учреждение "Управление обеспечения мероприятий в области гражданской обороны, защиты от чрезвычайных ситуаций и пожарной безопасности Сахалинской области", ИНН: 6501156338 Постановление (бесспорное) пользование, № 65:01:0401005:372-65/001/2017-2 от 12.04.2017	Земли населённых пунктов	Под базу материально-технического резерва	22524 +/- 53кв. М
7	65:01:0108001:22	Сахалинская область, г Южно-Сахалинск, ж/д Корсаков-Ноглики, от км 36 пкб+76 до км 38 пкб+140	Российская Федерация Собственность, № 65-65-01/030/2009-198 от 25.12.2009 Аренд. ВЕСЬ ОБЪЕКТ 65-01-5/2004-697 Открытое акционерное общество "Российские железные дороги", ИНН: 7708503727 Договор Аренды Земельного Участка от 10.06.2004 №9	Земли населённых пунктов	Под полосу отвода железной дороги	46149 +/- 75кв. М

8	65:01:0501001:27	Сахалинская область, г Южно-Сахалинск, ул.Ленина, д.468	Общество с ограниченной ответственностью "Авто-Сахалин", ИНН: 6501165124 Собственность, № 65-65-01/026/2011-215 от 04.07.2011	Земли населённых пунктов	Магазин	1644 +/- 14.2кв. М
9	65:01:0501001:26	Сахалинская область, г Южно-Сахалинск, ул.Ленина, д.468	данные о правообладателе отсутствуют Аренд. весь объект 65-65-01/026/2011-214 Общество с ограниченной ответственностью "Авто-Сахалин", ИНН: 6501165124 Договор аренды земельного участка от 16.06.2010 №11945, дата регистрации 04.07.2011, №65-65-01/026/2011-214; Соглашение к договору аренды земельного участка №11945 от 16.06.2010 года от 24.01.2011 №22976/3; Соглашение к договору аренды земельного участка №11945 от 16.06.2010 года от 18.01.2011 №22976/2	Земли населённых пунктов	Территория благоустройства	382 +/- 6.8кв. М
10	65:01:0501001:2	Сахалинская область, г Южно-Сахалинск, ж/д Корсаков-Ноглики, от км 35 пкб+23 до км 37 пкб+83	Российская Федерация Собственность, № 65-65-01/030/2009-196 от 25.12.2009 Аренд. ВЕСЬ ОБЪЕКТ 65-01-5/2004-697 Открытое акционерное общество "Российские железные дороги", ИНН: 7708503727 Договор Аренды Земельного Участка от 10.06.2004 №9	Земли населённых пунктов	Под полосу отвода железной дороги	25835 +/- 56кв. М
11	65:01:0501001:22	Сахалинская область, г Южно-Сахалинск, ул. Ленина, д.470	Сон Кён Суни Собственность, № 65-65/001-65/001/079/2015-476/1 от 18.05.2015	Земли населённых пунктов	Под нежилое здание	965 +/- 11кв. М
12	65:01:0108002:18	Сахалинская область, г Южно-Сахалинск, ул.Ленина, д.468, кад.№ 65:01:0108002:18, Земельный участок, категория земель: земли населённых пунктов, разрешенное использование: под прилегающую территорию производственной базы, общая площадь: 3 275 кв. м	данные о правообладателе отсутствуют Аренд. Сахалинская область, г Южно-Сахалинск, ул.Ленина, д.468, кад.№ 65:01:0108002:18, Земельный участок, категория земель: земли населённых пунктов, разрешенное использование: под прилегающую территорию производственной базы, общая площадь: 3 275 кв. м 65:01:0108002:18-65/001/2017-14 Билин Наталья Викторовна Соглашение о передаче прав и обязанностей по договору аренды земельного участка от 12.04.2006 №6511 от 30.12.2016; Договор Аренды Земельного Участка №6511 от 12.04.2006г. №6511, выдан Департамент Аrchитектурн, Градостроительства И Управления Недвижимостью Билин Наталья Викторовна Собственность, № 65-65/001-65/001/100/2016-293/1 от 21.06.2016	Земли населённых пунктов	Под прилегающую территорию производственной базы	3275 +/- 20кв. М
13	65:01:0108002:17	Сахалинская область, г Южно-Сахалинск, ул.Ленина, д.488	Аренд. весь объект 65-65/001-65/001/105/2016-723/2 Общество с ограниченной ответственностью "Регион Логистик", ИНН: 6501247000 Договор аренды недвижимого имущества от 11.08.2016 №28	Земли населённых пунктов	Под производственную базу	20856 +/- 50.5кв. М
14	65:01:0501001:11	Сахалинская область, г Южно-Сахалинск, ул.Ленина, д.456	данные о правообладателе отсутствуют Аренд. весь объект 65-65/001-65/001/018/2015-171/3 Погарский Олег Алексеевич Соглашение о передаче прав и обязанностей по договору аренды земельного участка №8125 от 25.11.2005 от 12.02.2015; Договор аренды земельного участка от 25.11.2005 №8125	Земли населённых пунктов	Для строительства объекта "Комплекс по обслуживанию автомобилей" с разрешением на период проектирования использовать земельный участок под некапитальную автостоянку	2024 +/- 5кв. М

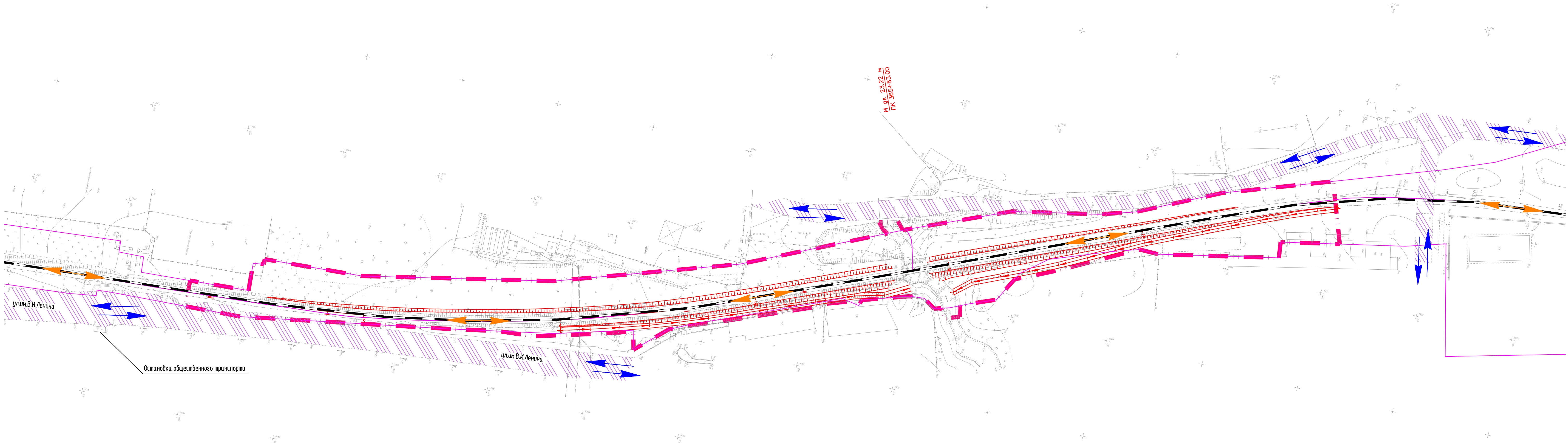
15	65:01:0501001:61	Сахалинская область, г Южно-Сахалинск, по западной стороне ул. Ленина, севернее р. Елань	данные о правообладателе отсутствуют Аренд. Сахалинская область, г Южно-Сахалинск, по западной стороне ул. Ленина, севернее р. Елань, кад.№ 65:01:0501001:61, Земельный участок, категория земель: земли населённых пунктов, разрешенное использование: под благоустройство территории, прилегающей к мойке автомашин, кадастровый номер: 65-65/001-65/001/102/2016-826/2 Общество с ограниченной ответственностью "Кристалл Голд", ИНН: 6501232437 Соглашение к договору аренды земельного участка № 13163 от 11.12.2015 года от 07.06.2016 №39722/2; Договор аренды земельного участка от 11.12.2015 №13163	Земли на селённых пунктов	Под благоустройство территории, прилегающей к мойке автомашин	979 +/- 11кв. М
16	65:01:0501001:16	Сахалинская область, г Южно-Сахалинск, западная сторона ул. Ленина, в 100 метрах к северу от р. Елань	данные о правообладателе отсутствуют Аренд. весь объект 65-65-01/024/2009-857 Гаражно-строительный кооператив ГСК - 100, ИНН: 6501083143 Договор аренды земельного участка от 09.09.2005 №7931, дата регистрации 06.10.2005, №65-65-01/024/2009-857; Соглашение к договору аренды земельного участка № 7931 от 09.09.2005 года от 28.12.2005 №23240/1; Соглашение к договору аренды земельного участка № 7931 от 09.09.2005 года от 27.02.2006 №23240/2; Соглашение к договору аренды земельного участка № 7931 от 09.09.2005 года от 04.09.2006 №23240/3; Соглашение к договору аренды земельного участка № 7931 от 09.09.2005 года от 20.02.2007 №23240/4; Соглашение к договору аренды земельного участка № 7931 от 09.09.2005 года от 25.12.2007 №23240/5; Дополнительное соглашение к договору аренды земельного участка № 7931 от данные о правообладателе отсутствуют	Земли на селённых пунктов	Под существующие три блока кооперативных гаражей на 122 машино-мест	5460 +/- 36.2кв. М
17	65:01:0108002:12	установлено относительно ориентира, расположенного в границах участка. Ориентир юго-восточнее территории автошколы. Почтовый адрес ориентира: Сахалинская область, г Южно-Сахалинск	данные о правообладателе отсутствуют Аренд. весь объект 65-65-01/056/2014-702 Негосударственное образовательное учреждение дополнительного профессионального образования Южно-Сахалинская автомобильная школа Общероссийской общественно-государственной организации "Добровольное общество содействия армии, авиации и флоту России", ИНН: 6501019860 Договор аренды земельного участка от 16.05.2014 №12685, дата регистрации 06.08.2014, №65-65-01/056/2014-702	Земли на селённых пунктов	Для здания котельной	1323 +/- 13кв. М

Им.	Кол.ч	Лист	№ док.	Подп.	Дата
Разработчик	Моисеев	12.17			
Проверил	Бурлаков	12.17			
Нач.упр.ИРД	Гурьев	12.17			
0006-2017-ПП					
«Реконструкция металлического моста на 37 км пк 6,83 м участка Корсаков-Арсентьевка Дальневосточной железной дороги»					
Проект планировки территории					
Статья Лист Листов					
ПП 2					
Схема использования территории в период подготовки проекта планировки территории М 1:1000					
Общество с ограниченной ответственностью «МосОблТрансПроект»					
Формат А3:2					






Россия,  
Сахалинская область,  
городской округ город Южно-Сахалинск



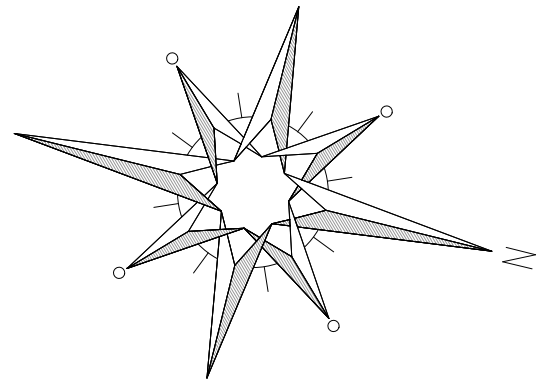
Остановка общественного транспорта

улицы В.И.Ленина

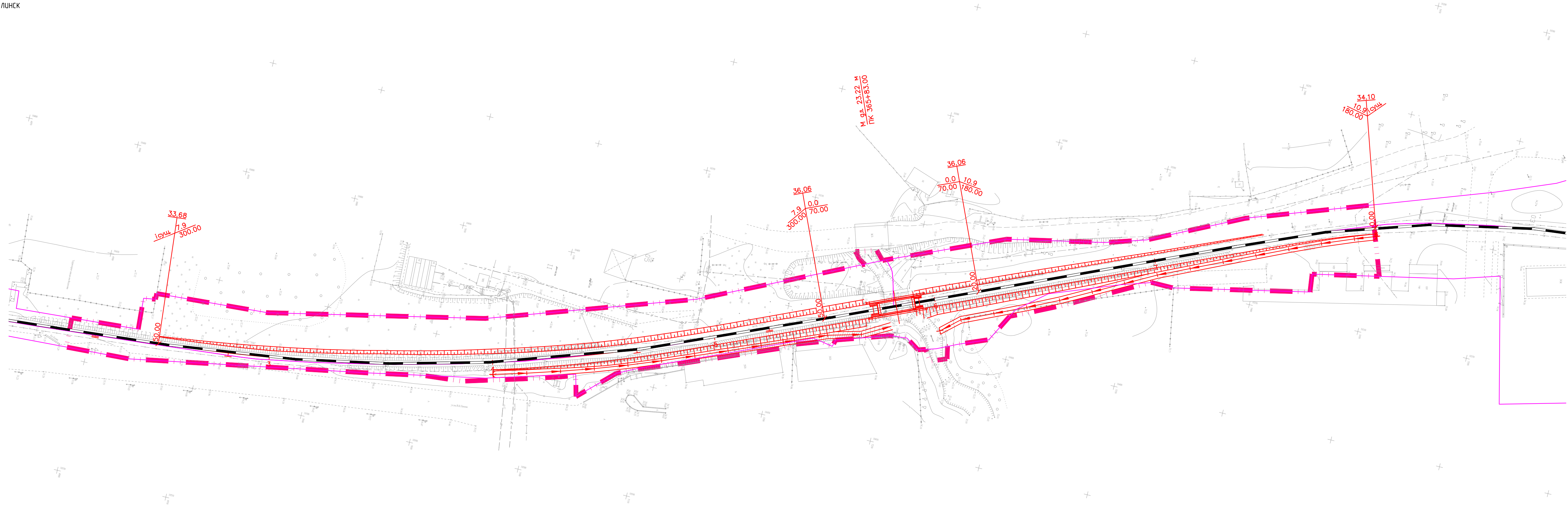
Условные обозначения	
	Граница существующей полосы отвода (по архивным материалам, договору аренды)
	Граница разработки проекта планировки территории, граница зоны планируемого размещения линейных объектов
	Железнодорожные пути
	Проектные решения
	УДС
	Направление движения железнодорожного транспорта
	Направление движения автомобильного транспорта

						0006-2017-ПП			
						«Реконструкция металлического моста на 37 км ПК 6,83 м участка Корсаков-Арсентьевка Дальневосточной железной дороги»			
Изм.	Кол.уч.	Лист	№ док.	Подп.	Дата	Проект планировки территории	Стадия	Лист	Листов
Разраб.	Моисеев			М.И.	12.17		ПП	3	
Проверил	Бурлаков			М.И.	12.17				
Нач.упр.ИРД	Гурьков			М.И.	12.17				
						Схема организации улично-дорожной сети и движения транспорта М 1:1000			
						 Общество с ограниченной ответственностью «МосОблТрансПроект»			

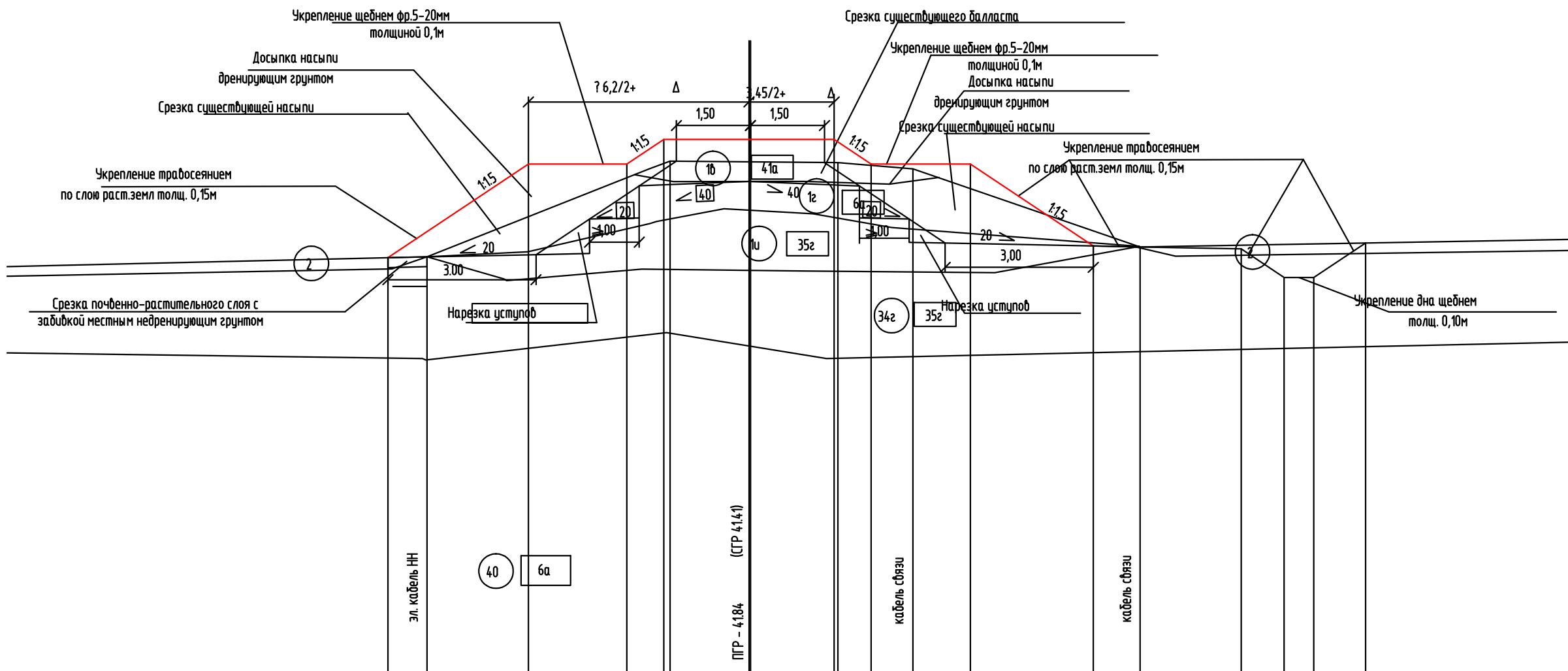




Россия,  
Сахалинская область,  
городской округ город Южно-Сахалинск



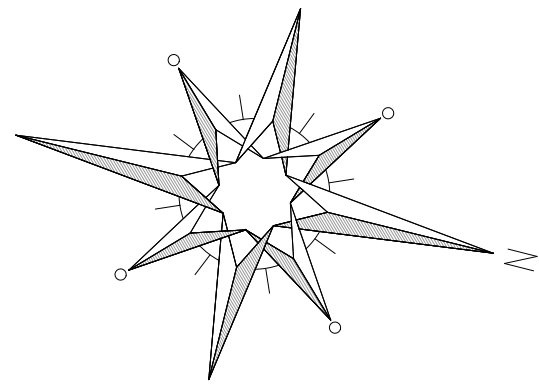
Типовой поперечный профиль



Условные обозначения	
	Граница существующей полосы отвода (по архивным материалам, договору аренды)
	Граница разработки проекта планировки территории, граница зоны планируемого размещения линейных объектов
	Железнодорожные пути
	Проектные решения

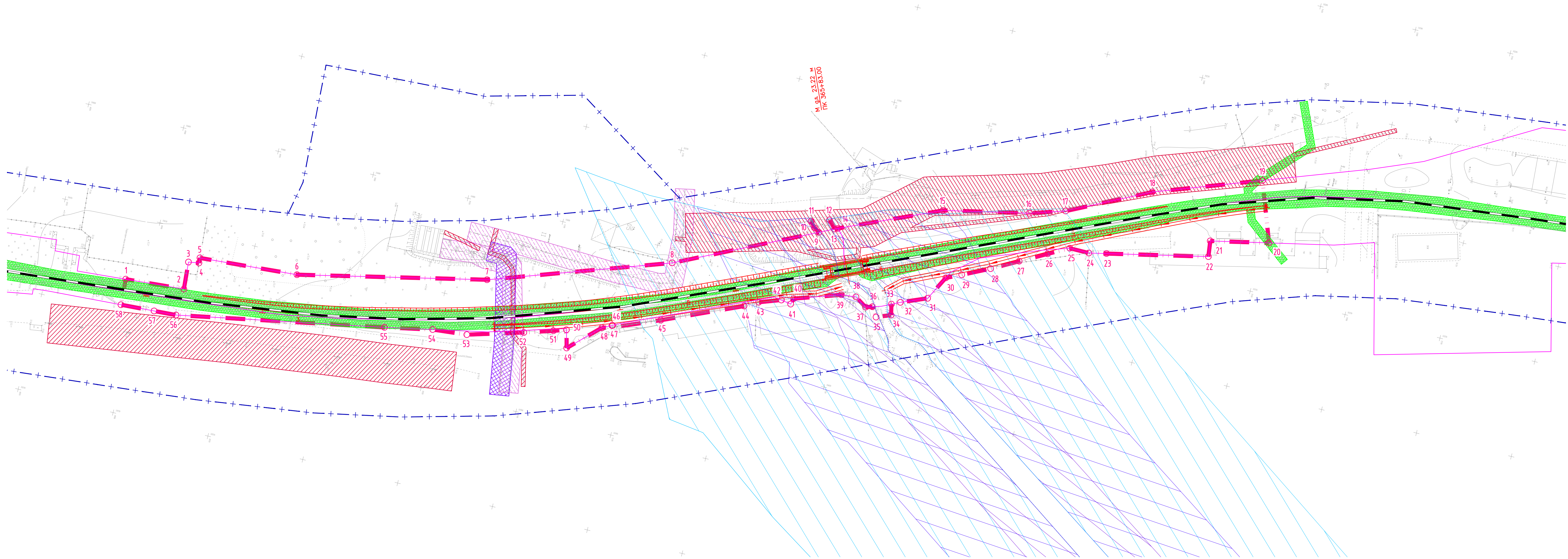
0006-2017-ПП					
«Реконструкция металлического моста на 37 км ПК 6,83 м участка Корсаков-Арсентьевка Дальневосточной железной дороги»					
Изм.	Кол.уч.	Лист	№ док.	Подп.	Дата
Разраб.	Моисеев	12.17			
Проверил	Бурлаков	12.17			
Нач.упр.ИРД	Гурьков	12.17			
Проект планировки территории				Стадия	Лист
Схема вертикальной планировки территории, инженерной подготовки и инженерной защиты территории М 1:1000				ПП	4
				Организация - проектная организация «МосОблТрансПроект»	
				Формат А3x4	





Россия,  
Сахалинская область,  
городской округ город Южно-Сахалинск

Условные обозначения									
Граница существующей полосы отвода (по архивным материалам, договору аренды)									
Граница разработки проекта планировки территории, граница зоны планируемого размещения линейных объектов									
Железнодорожные пути									
Проектные решения									
Водоохранная зона									
Охранная зона от существующего кабеля связи, 2м									
Охранная зона от существующей кабельной линии, 1м									
Охранная зона от существующего водопровода, 5 м									
Охранная зона от существующей канализации, 5 м									
Охранная зона от существующей ЛЭП напряжением 35 кВ-15 м; 10(6)кВ - 10м.									
Водоохранная зона реки 100м									
Прибрежная зона реки 50м									
Береговая полоса 20м									
Санитарно-защитная зона (существующая)									

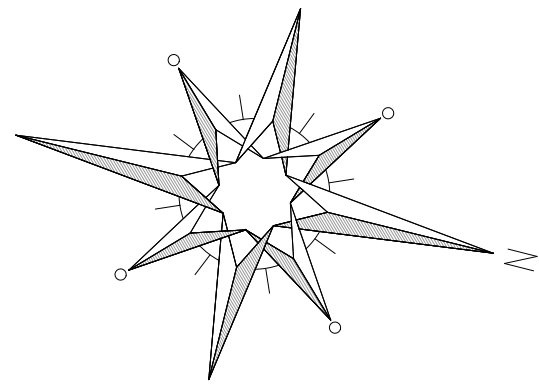


В строительный период санитарный разрыв не устанавливается. В период эксплуатации изменение объемов движения железнодорожных составов после реконструкции моста не происходит.

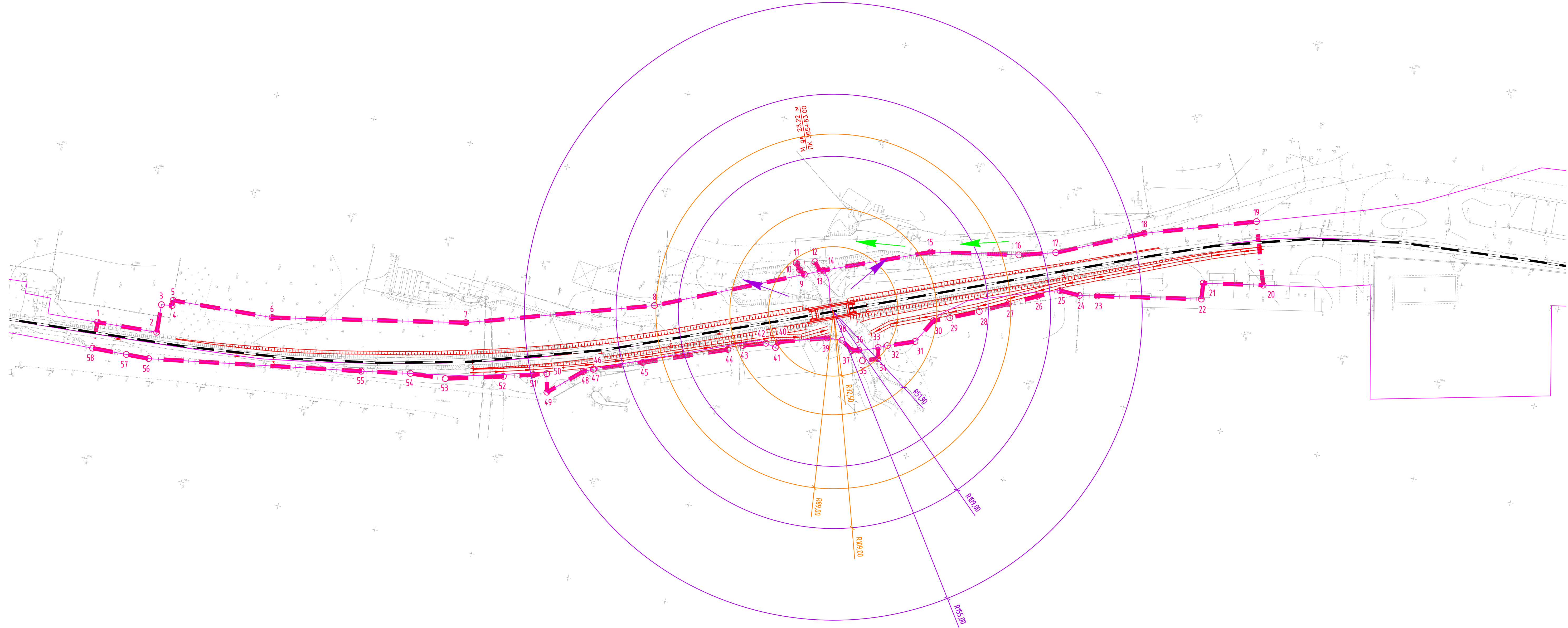
Границы зон с особыми условиями использования нанесены информационно, на основании Водного кодекса РФ, Постановления Правительства РФ от 24 февраля 2009 г. № 160, Постановления Правительства РФ от 9 июня 1995 г. № 578

						0006-2017-ПП		
						«Реконструкция металлического моста на 37 км ПК 6,83 м участка Корсаков-Арсентьевка Дальневосточной железной дороги»		
Изм.	Кол.уч.	Лист	№ док.	Подп.	Дата	Проект планировки территории	Стадия	Лист
Разраб.	Моисеев	12.17					ПП	5
Проверил	Бурлаков	12.17						
Нач.упр.ИРД	Гурьев	12.17						
						Схема границ зон с особыми условиями использования территории М 1:1000		
						Формат А3x4		



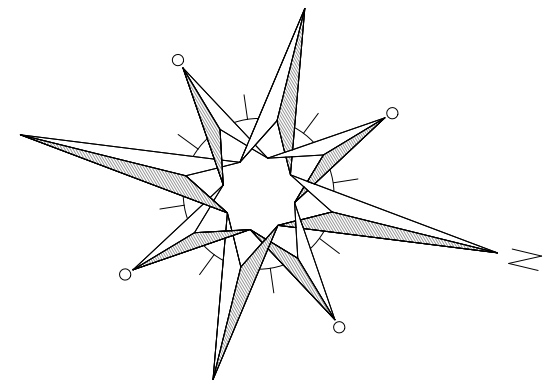


Россия,  
Сахалинская область,  
городской округ город Южно-Сахалинск



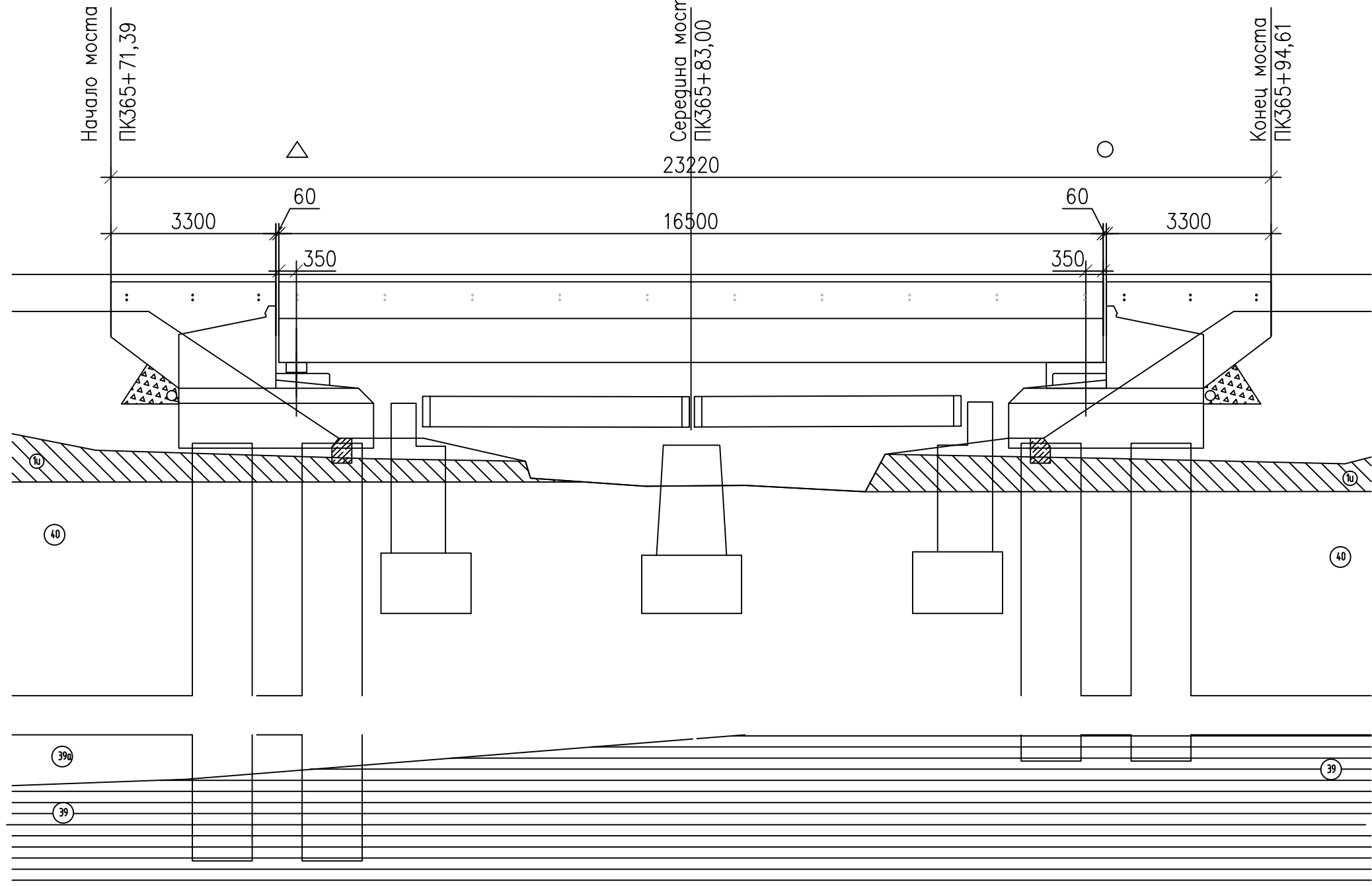
Условные обозначения	
	Граница существующей полосы отвода (по архивным материалам, договору аренды)
	Граница разработки проекта планировки территории, граница зоны планируемого размещения линейных объектов
14	Номера характерных точек границ зон планируемого размещения линейных объектов
	Железнодорожные пути
	Проектные решения
	Направление эвакуации с проектируемого объекта
	Пути ввода сил и средств ликвидации ЧС
R	Радиусы зон разрушения при взрыве ТВС при разливе СЖ, R5ТВС=875м
R	Радиусы зон разрушения при взрыве ТВС при разливе ЛВЖ
R	Радиусы зоны поражения при выбросе хлора, 5000м

						0006-2017-ПП		
						«Реконструкция металлического моста на 37 км ПК 6,83 м участка Корсаков-Арсентьевка Дальневосточной железной дороги»		
Изм.	Кол.уч.	Лист	№ док.	Подп.	Дата	Проект планировки территории	Стадия	Лист
Разраб.	Моисеев	12.17					ПП	6
Проверил	Бурлаков	12.17						
Нач.упр.ИРД	Гурьков	12.17						
						Схема границ территорий, подверженных риску возникновения чрезвычайных ситуаций природного и техногенного характера М 1:1000		
						«МосОблТрансПроект» Формат А3х4		



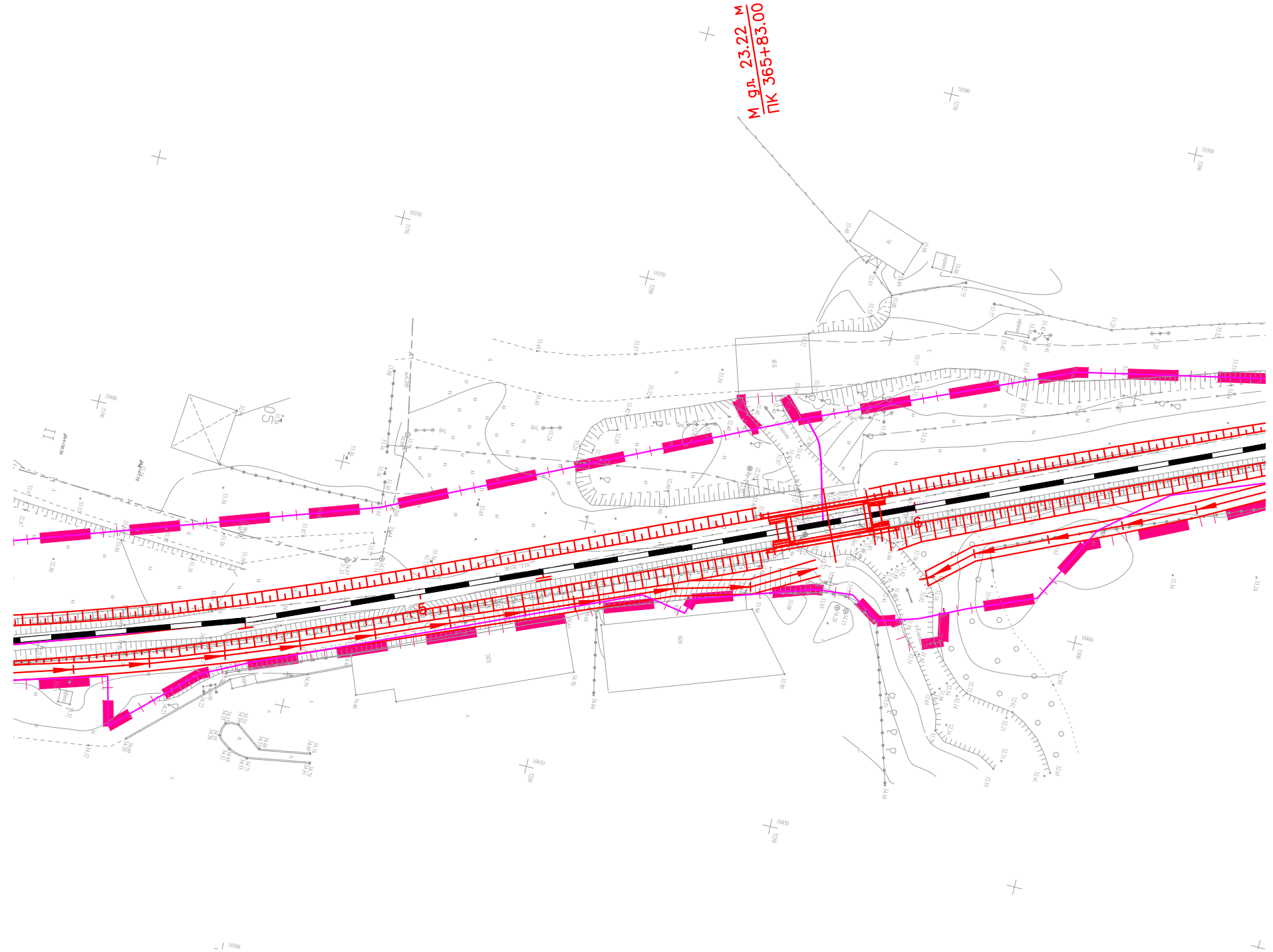
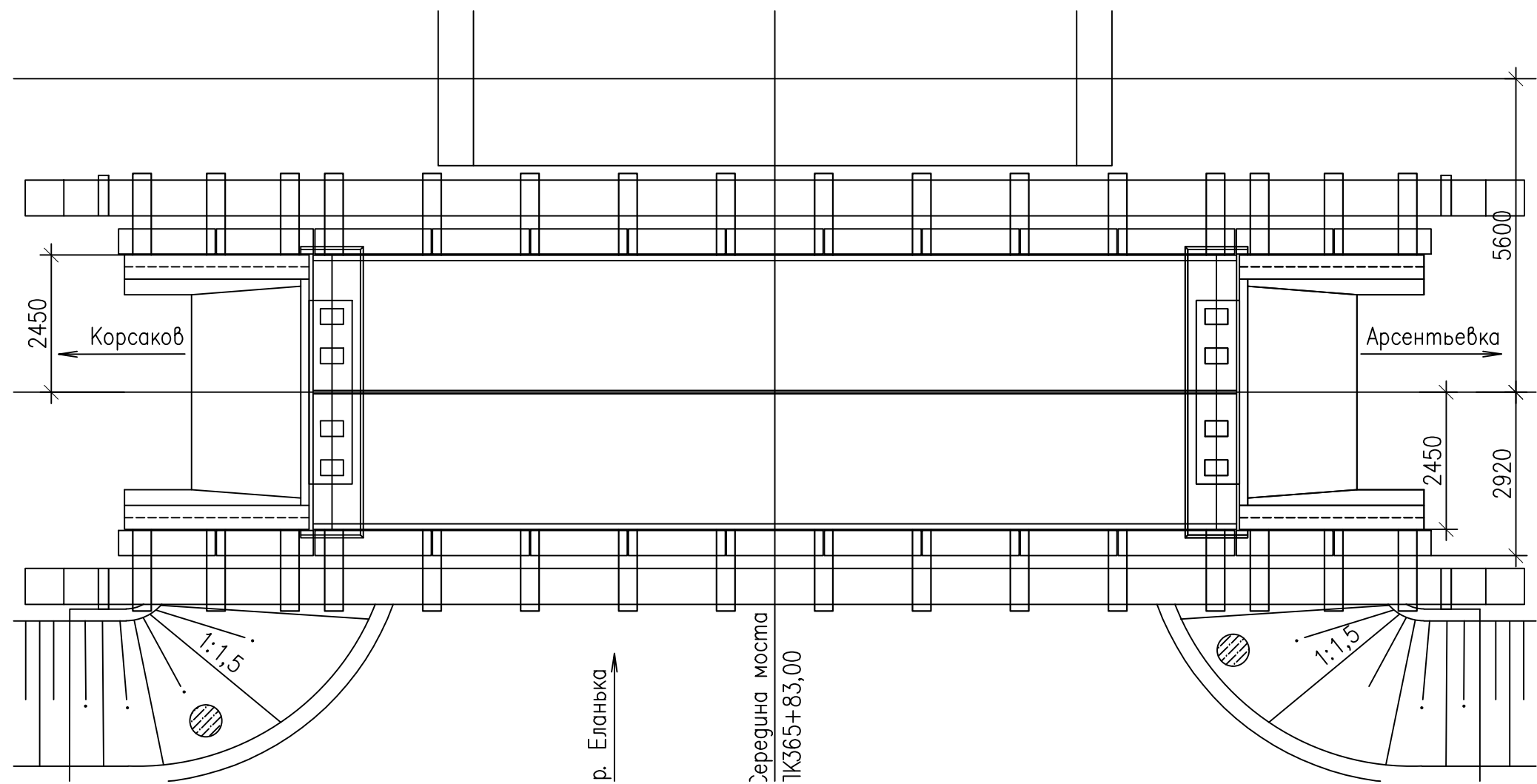
Россия,  
Сахалинская область,  
городской округ город Южно-Сахалинск

Фасад  
(тротуары, консоли, перила, ограждение подферменных площадок и кабельный желоб не показаны)




Проектные данные	Отметка, м	32,54		32,05	32,05		31,98		31,82		31,84		31,71	31,93		32,27
	Расстояние, м		4,45		3,99		2,30		2,00		2,40		9,48			
Фактические данные	Отметка, м	32,54				32,32	31,98		31,82		31,84		31,71	32,46		32,27
	Расстояние, м			8,60			2,30		2,00		2,40			9,20		

План  
(верхнее строение пути не показано)



Условные обозначения	
	Граница существующей полосы отвода (по архивным материалам, договору аренды)
	Граница разработки проекта планировки территории, граница зоны планируемого размещения линейных объектов
	Железнодорожные пути
	Проектные решения

						0006-2017-ПП			
						«Реконструкция металлического моста на 37 км пк 6,83 м участка Корсаков-Арсентьевка Дальневосточной железной дороги»			
Изм	Код.уч	Лист	№ док.	Подп.	Дата	Проект планировки территории	Стация	Лист	Листов
Разраб.	Моисеев			<i>М.И. Моисеев</i>	12.17		ПП	7	
Проверил	Бурлаков			<i>В.В. Бурлаков</i>	12.17				
Нач.упр. ИРД	Гурьков			<i>В.В. Гурьков</i>	12.17				
						Схема конструктивных и планировочных решений	<div><div>Общество с ограниченной ответственностью «МосОбаТрансПроект»</div></div>		