

Градостроительный план земельного участка

Р Ф - 6 5 - 3 - 0 2 - 0 - 0 0 - 2 0 2 2 - 0 2 0 6

Градостроительный план земельного участка подготовлен на основании

заявления Департамента землепользования города Южно-Сахалинск от 24.03.2022 СЛЗ № -13394/22

(реквизиты заявления правообладателя земельного участка, иного лица в случае, предусмотренном частью 1.1 статьи 57.3 Градостроительного кодекса Российской Федерации, с указанием ф.и.о. заявителя – физического лица, либо реквизиты заявления и наименование заявителя – юридического лица о выдаче градостроительного плана земельного участка)

Местонахождение земельного участка

Сахалинская область

(субъект Российской Федерации)

Городской округ «Город Южно-Сахалинск»

(муниципальный район или городской округ)

городской округ "Город Южно-Сахалинск", с Березняки, ул Полярная, 17 В

(поселение)

Описание границ земельного участка (образуемого земельного участка):

Обозначение (номер) характерной точки	Перечень координат характерных точек в системе координат, используемой для ведения Единого государственного реестра недвижимости	
	X	Y
1	29842.78	12477.63
2	29817.98	12524.05
3	29772.94	12521.68
4	29775.47	12474.06
1	29842.78	12477.63

Кадастровый номер земельного участка (при наличии) или в случае, предусмотренном частью 1.1 статьи 57.3 Градостроительного кодекса Российской Федерации, условный номер образуемого земельного участка на основании утвержденных проекта межевания территории и (или) схемы расположения земельного участка или земельных участков на кадастровом плане территории

65:02:0000011:848

Площадь земельного участка

2682 м²

Информация о расположенных в границах земельного участка объектах капитального строительства

Объекты капитального строительства отсутствуют

Информация о границах зоны планируемого размещения объекта капитального строительства в соответствии с утвержденным проектом планировки территории (при наличии)

Торгового назначения

Обозначение (номер) характерной точки	Перечень координат характерных точек в системе координат, используемой для ведения Единого государственного реестра недвижимости	
	X	Y
Торгового назначения		
1	29817,98	12524,05

2	29696,66	12517,80
3	29721,56	12471,19
4	29842,78	12477,63
5	29817,98	12524,05

Реквизиты проекта планировки территории и (или) проекта межевания территории в случае, если земельный участок расположен в границах территории, в отношении которой утверждены проект планировки территории и (или) проект межевания территории

Об утверждении проекта планировки с проектом межевания села Березняки в составе проекта "Генеральный план совмещенный с проектом планировки и проектом межевания с. Березняки городского округа "Город Южно-Сахалинск" от 11.03.2015 №552-па

№ 2521-па от 28.09.2018 "О приостановлении действия подпункта 1.3. "Чертеж межевания" постановления администрации города Южно-Сахалинска от 11.03.2015 №552-па "Об утверждении проекта планировки с проектом межевания села Березняки в составе проекта "Генеральный план совмещенный с проектом планировки и проектом межевания с. Березняки городского округа «Город Южно-Сахалинск»"

(указывается в случае, если земельный участок расположен в границах территории, в отношении которой утверждены проект планировки территории и (или) проект межевания территории)

Градостроительный план подготовлен

Ефановым Максимом Сергеевичем, Исполняющий обязанности
директора ДАиГ города Южно-Сахалинска Департамента архитектуры
и градостроительства города Южно-Сахалинска

(ф.и.о., должность уполномоченного лица, наименование органа)



Дата выдачи 29.03.2022
(ДД.ММ.ГГГГ)





(подпись)

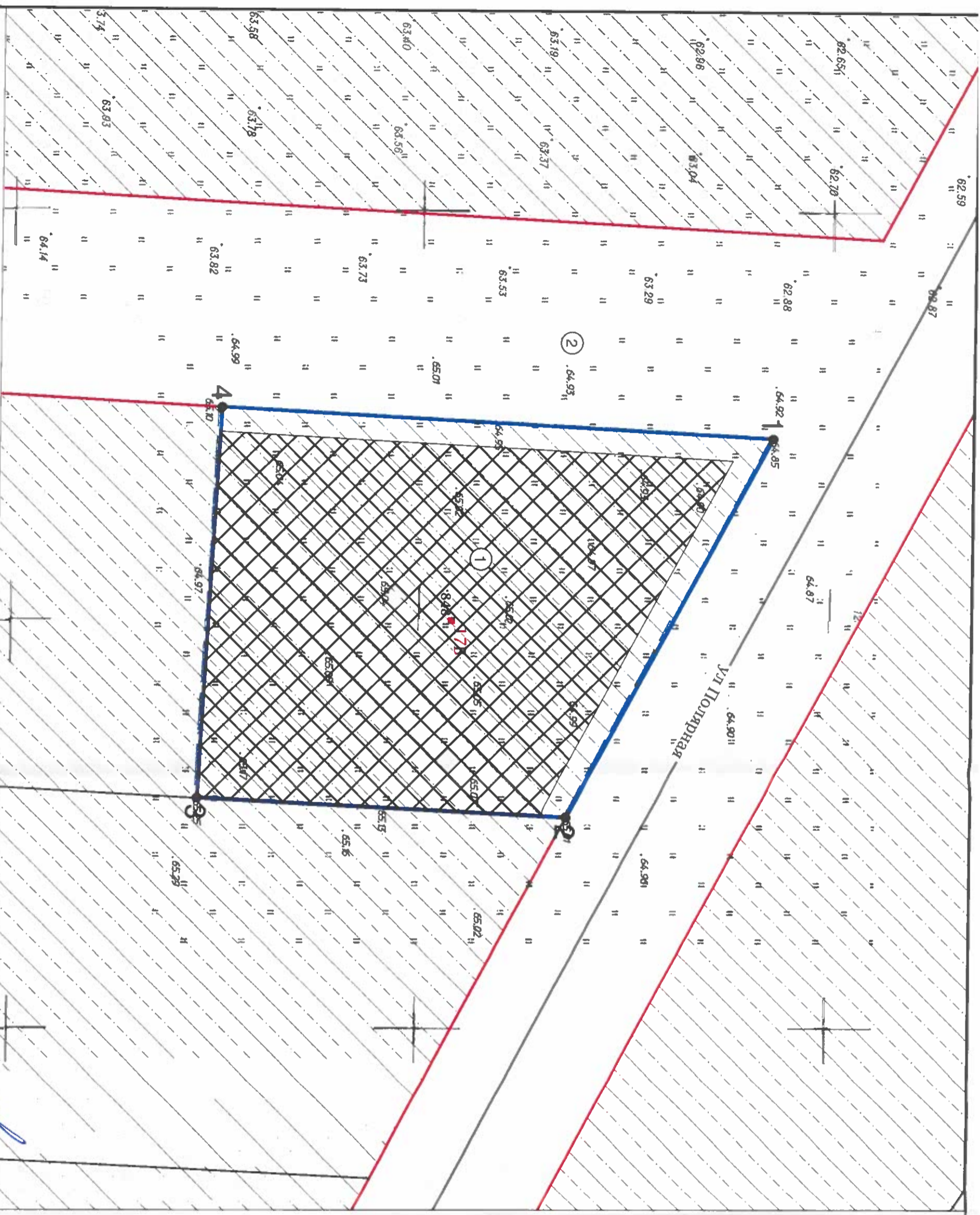
М.С.Ефанов
(расшифровка подписи)

ЭКСПЛИКАЦИЯ ОБЪЕКТОВ


№ п/п	Наименование объекта
1	Место допустимого размещения зданий, строений и сооружений
2	Принадлежная территория

УСЛОВНЫЕ ОБОЗНАЧЕНИЯ

	Граница земельного участка
	Границы, в пределах которых разрешается строительство объектов капитального строительства
	Красные линии
	Границы зоны планируемого размещения объектов капитального строительства в соответствии с утвержденной документацией по планировке территории



Чертеж градостроительного плана земельного участка разработан на топографической основе, по данным ИАС УГРТ

Должность	ФИО	Подпись	Дата
Исполнитель	Ефимова А.И.		29.03.2022

№ РФ6630200020220206

городской округ "Город Южно-Сахалинск", с Березянки, ул Полярная, 17 В

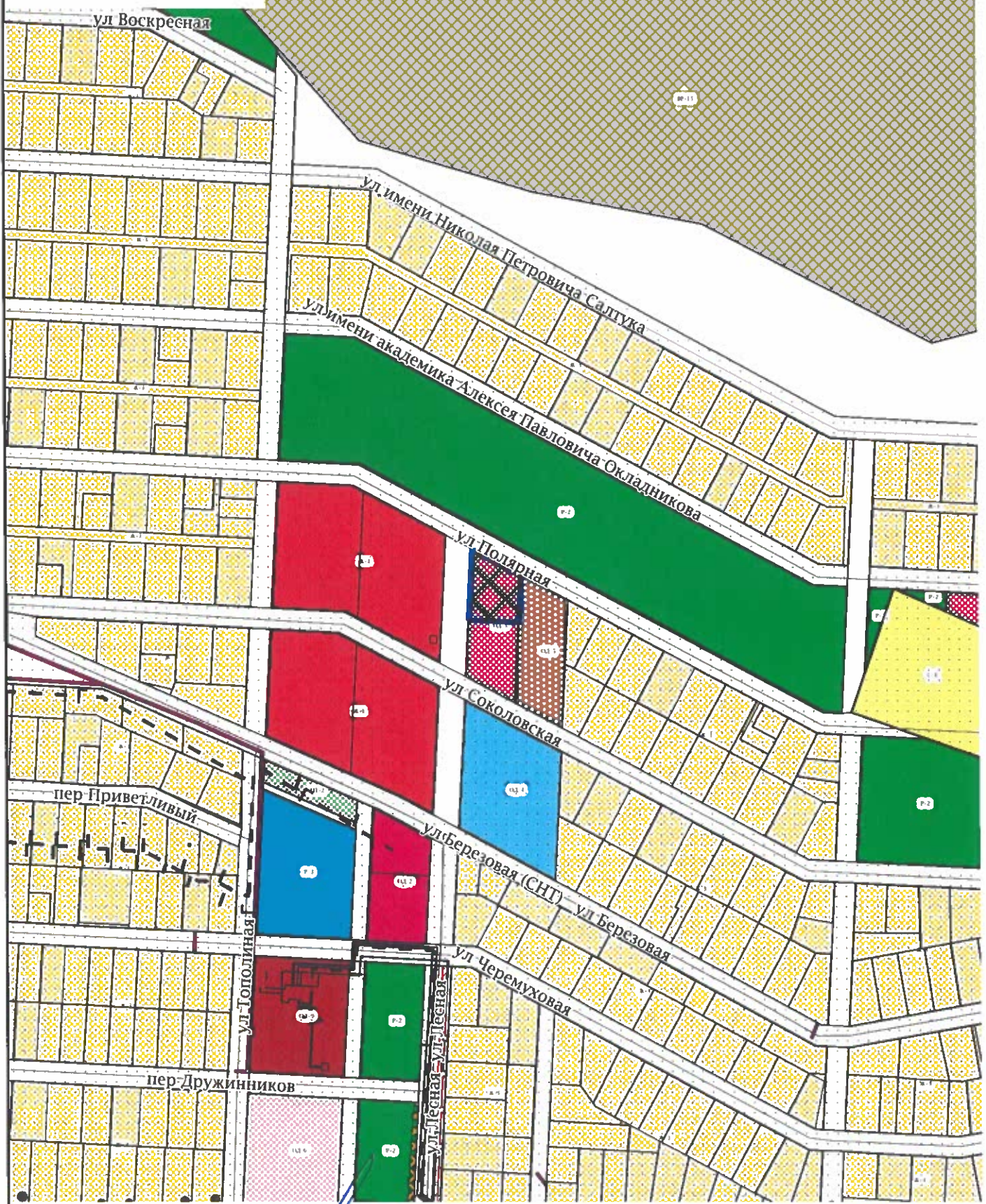
1. ЧЕРТЕЖ
ГРАДОСТРОИТЕЛЬНОГО ПЛАНА
ЗЕМЕЛЬНОГО УЧАСТКА

Масштаб	Лист	Листов
1:500		

Кадасстровый номер
66:02:0000011:848
Площадь участка - 2682 м²
кв. м

Чертеж градостроительного плана земельного участка разработан 29.03.2022
Департамент архитектуры и градостроительства города Южно-Сахалинска

СИТУАЦИОННЫЙ ПЛАН



Должность	ФИО	Подпись	Дата
Исполнитель	Ефимова А.И.		29.03.2022

№ РФ6530200020220206		
городской округ "Город Южно-Сахалинск", с Березняки, ул Полярная, 17 В		
СИТУАЦИОННЫЙ ПЛАН	Масштаб	Лист
	1:5000	Листов

2. Информация о градостроительном регламенте либо требованиях к назначению, параметрам и размещению объекта капитального строительства на земельном участке, на который действие градостроительного регламента не распространяется или для которого градостроительный регламент не устанавливается

Земельный участок расположен в территориальной зоне - Торгового назначения и общественного питания ОД-3.

Установлен градостроительный регламент.

2.1. Реквизиты акта органа государственной власти субъекта Российской Федерации, органа местного самоуправления, содержащего градостроительный регламент либо реквизиты акта федерального органа государственной власти, органа государственной власти субъекта Российской Федерации, органа местного самоуправления, иной организации, определяющего, в соответствии с федеральными законами, порядок использования земельного участка, на который действие градостроительного регламента не распространяется или для которого градостроительный регламент не устанавливается

Постановление Администрации города Южно-Сахалинска от 14.02.2022 № 256-па «Об утверждении Правил землепользования и застройки на территории городского округа «Город Южно-Сахалинск»

2.2. Информация о видах разрешенного использования земельного участка

основные виды разрешенного использования:

1. Объекты торговли (торговые центры, торгово-развлекательные центры (комплексы) (код 4.2)
2. Рынки (код 4.3)
3. Магазины (код 4.4)

условно разрешенные виды использования земельного участка:

вспомогательные виды разрешенного использования земельного участка:

1. Земельные участки (территории) общего пользования (код 12.0)
2. Предоставление коммунальных услуг (код 3.1.1)

2.3. Предельные (минимальные и (или) максимальные) размеры земельного участка и предельные параметры разрешенного строительства, реконструкции объекта капитального строительства, установленные градостроительным регламентом для территориальной зоны, в которой расположен земельный участок:

Предельные (минимальные и (или) максимальные) размеры земельных участков, в том числе их площадь			Минимальные отступы от границ земельного участка в целях определения мест допустимого размещения зданий, строений, сооружений, за пределами которых запрещено строительство зданий, строений, сооружений	Предельное количество этажей и (или) предельная высота зданий, строений, сооружений	Максимальный процент застройки в границах земельного участка, определяемый как отношение суммарной площади земельного участка, которая может быть застроена, ко всей площади земельного участка, %	Требования к архитектурным решениям объектов капитального строительства, расположенным в границах территории исторического поселения федерального или регионального значения	Иные показатели	
1	2	3						4
Длина, м	Ширина, м	Площадь, м ² или га						
Основные виды и параметры разрешенного использования земельных участков и объектов капитального строительства:								
Объекты торговли (торговые центры, торгово-развлекательные центры (комплексы)) (код 4.2). Рынки (код 4.3). Магазины (код 4.4).								

-	-	-	-	-	-	-	Этажность: до 5 эт.; Минимальный отступ от красной линии - 3 м; Максимальный процент застройки, предельные (минимальные и (или) максимальные) размеры земельных участков, в том числе их площадь, минимальный процент озеленения не устанавливаются
Вспомогательные виды и параметры разрешенного использования земельных участков и объектов капитального строительства:							
Предоставление коммунальных услуг (код 3.1.1)							
-	-	-	-	-	-	-	Максимальная высота - 5 м; Минимальный отступ от красной линии - 3 м; Этажность, максимальный процент застройки, предельные (минимальные и (или) максимальные) размеры земельных участков, в том числе их площадь, минимальный процент озеленения не устанавливаются
Земельные участки (территории) общего пользования (код 12.0)							

-	-	-	-	-	-	-	Этажность, максимальный процент застройки, предельные (минимальные и (или) максимальные) размеры земельных участков, в том числе их площадь, минимальный процент озеленения не устанавливаются
---	---	---	---	---	---	---	--

2.4. Требования к назначению, параметрам и размещению объекта капитального строительства на земельном участке, на который действие градостроительного регламента не распространяется или для которого градостроительный регламент не устанавливается (за исключением случая, предусмотренного пунктом 7.1 части 3 статьи 57.3 Градостроительного кодекса Российской Федерации):

Причины отнесения земельного участка к виду земельного участка, на который действие градостроительного регламента не распространяется или для которого градостроительный регламент не устанавливается	Реквизиты акта, регулирующего использование земельного участка	Требования к использованию земельного участка	Требования к параметрам объекта капитального строительства			Требования к размещению объектов капитального строительства	
			Предельное количество этажей и (или) предельная высота зданий, строений, сооружений	Максимальный процент застройки в границах земельного участка, определяемый как отношение суммарной площади земельного участка, которая может быть застроена, ко всей площади земельного участка	Иные требования к параметрам объекта капитального строительства	Минимальные отступы от границ земельного участка в целях определения мест допустимого размещения зданий, строений, сооружений, за пределами которых запрещено строительство зданий, строений, сооружений	Иные требования к размещению объектов капитального строительства
1	2	3	4	5	6	7	8
-	-	-	-	-	-	-	-

2.5. Предельные параметры разрешенного строительства, реконструкции объекта капитального строительства, установленные положением об особо охраняемых природных территориях, в случае выдачи градостроительного плана земельного участка в отношении земельного участка, расположенного в границах особо охраняемой природной территории:

Причины отнесения земельного участка к виду земельного участка	Реквизиты Положения об особо охраняемых	Реквизиты утвержденной документации по	Зонирование особо охраняемой природной территории (да/нет)			
			Функциональная зона	Виды разрешенного использования земельного участка	Требования к параметрам объекта капитального строительства	Требования к размещению объектов капитального строительства

				Основ- ные виды разреше- нного использ- ования	Вспомо- гатель- ные виды разреше- нного использ- ования	Предел- ное количес- тво этажей и (или) предель- ная высота зданий, стросни- й, сооруже- ний	Максима- льный процент застройки в границах земельног- о участка, определя- емый как отношени- е суммарно- й площади земельног- о участка, которая может быть застроена , ко всей площади земельног- о участка	Иные требован- ия к параметр- ам объекта капиталь- ного строитель- ства	Минима- льные отступы от границ земельн- ого участка в целях определ- ения мест допусти- мого размещ- ения зданий, стросни- й, сооруже- ний, за предела- ми которых запреще- но строите- льство зданий, строени- й, сооруже- ний	Иные требовани- я к размещен- ию объектов капитальн- ого строитель- ства
участка для которого градострои- тельный регламент не устанавлив- ается	ой природно- й территори- и	планиров- ке территори- и								
1	2	3	4	5	6	7	8	9	10	11
-	-	-	-	-	-	-	-	-	-	-

3. Информация о расположенных в границах земельного участка объектах капитального строительства и объектах культурного наследия

3.1. Объекты капитального строительства

№ -, Информация отсутствует,
(согласно чертежу(ам) градостроительного плана) (назначение объекта капитального строительства, этажность, высотность, общая площадь, площадь застройки)
инвентаризационный или кадастровый номер -

3.2. Объекты, включенные в единый государственный реестр объектов культурного наследия (памятников истории и культуры) народов Российской Федерации

№ -, Информация отсутствует,
(согласно чертежу(ам) градостроительного плана) (назначение объекта культурного наследия, общая площадь, площадь застройки)

(наименование органа государственной власти, принявшего решение о включении выявленного объекта культурного наследия в реестр, реквизиты этого решения)

регистрационный номер в реестре - от - (дата)

4. Информация о расчетных показателях минимально допустимого уровня обеспеченности территории объектами коммунальной, транспортной, социальной инфраструктур и расчетных показателях максимально допустимого уровня территориальной доступности указанных объектов для населения в случае, если земельный участок расположен в границах территории, в отношении которой предусматривается осуществление деятельности по комплексному и устойчивому развитию территории:

Информация о расчетных показателях минимально допустимого уровня обеспеченности территории								
Объекты коммунальной инфраструктуры			Объекты транспортной инфраструктуры			Объекты социальной инфраструктуры		
Наименование вида объекта	Единица измерения	Расчетный показатель	Наименование вида объекта	Единица измерения	Расчетный показатель	Наименование вида объекта	Единица измерения	Расчетный показатель
1	2	3	4	5	6	7	8	9
-	-	-	-	-	-	-	-	-

Информация о расчетных показателях максимально допустимого уровня территориальной доступности								
Наименование вида объекта	Единица измерения	Расчетный показатель	Наименование вида объекта	Единица измерения	Расчетный показатель	Наименование вида объекта	Единица измерения	Расчетный показатель
1	2	3	4	5	6	7	8	9
-	-	-	-	-	-	-	-	-

5. Информация об ограничениях использования земельного участка, в том числе если земельный участок полностью или частично расположен в границах зон с особыми условиями использования территорий

Разработка проектной документации, строительство, и реконструкция объектов капитального характера обеспечивается в соответствии с Федеральным законом от 21.12.1994 N 69-ФЗ "О пожарной безопасности", Федеральным законом от 22.07.2008 N 123-ФЗ "Технический регламент о требованиях пожарной безопасности" при выполнении требований пожарной безопасности, установленных техническими регламентами, принятыми в соответствии с Федеральным законом от 27.12.2002 N 184-ФЗ "О техническом регулировании" и минимальных отступов от границ земельного участка, в пределах которых разрешается строительство объектов капитального строительства в соответствии с Постановлением Главного государственного санитарного врача РФ от 25.09.2007 N 74 "О введении в действие новой редакции санитарно-эпидемиологических правил и нормативов СанПиН 2.2.1/2.1.1.1200-03 "Санитарно-защитные зоны и санитарная классификация предприятий, сооружений и иных объектов", также в соответствии с иными нормативными техническими документами.

Приаэродромная территория:

- Третья подзона приаэродромной территории аэродрома Южно-Сахалинск (Хомутово), .

Ограничения: Ограничения определяются в зависимости от местоположения объекта;

Площадь земельного участка, покрываемая зоной с особыми условиями использования территории, составляет 2682 м².

- Третья подзона приаэродромной территории аэродрома Южно-Сахалинск (Хомутово), часть 45 (секторы 166, 167), .

Ограничения: Ограничения использования объектов недвижимости и осуществления деятельности: Размещение объектов/сооружений выше допустимой максимальной абсолютной отметки верха Н=168,20 м в Балтийской системе высот 1977 г. допускается при наличии документов, подтверждающих отсутствие влияния объектов/сооружений на безопасность полетов и на работу средств радиотехнического оборудования и авиационной электросвязи.;

Площадь земельного участка, покрываемая зоной с особыми условиями использования территории, составляет 2682 м².

6. Информация о границах зон с особыми условиями использования территорий, если земельный участок полностью или частично расположен в границах таких зон:

Перечень координат характерных точек в системе координат, используемой для ведения Единого государственного реестра недвижимости		
Обозначение (номер) характерной точки	X	Y
1	2	3
Третья подзона приаэродромной территории аэродрома Южно-Сахалинск (Хомутово)		
1	29842,78	12477,63
2	29817,98	12524,05
3	29772,94	12521,68
4	29775,47	12474,06
Третья подзона приаэродромной территории аэродрома Южно-Сахалинск (Хомутово), часть 45 (секторы 166, 167)		
1	29842,78	12477,63
2	29817,98	12524,05
3	29772,94	12521,68
4	29775,47	12474,06

7. Информация о границах публичных сервитутов Информация отсутствует

Обозначение (номер) характерной точки	Перечень координат характерных точек в системе координат, используемой для ведения Единого государственного реестра недвижимости	
	X	Y
-	-	-

8. Номер и (или) наименование элемента планировочной структуры, в границах которого расположен земельный участок

9. Информация о технических условиях подключения (технологического присоединения) объектов капитального строительства к сетям инженерно-технического обеспечения, определенных с учетом программ комплексного развития систем коммунальной инфраструктуры поселения, городского округа

10. Реквизиты нормативных правовых актов субъекта Российской Федерации, муниципальных правовых актов, устанавливающих требования к благоустройству территории

Решение городской Думы города Южно-Сахалинска № 177/12-15-5 от 24.06.2015 Об утверждении Правил благоустройства территории городского округа «Город Южно-Сахалинск»

11. Информация о красных линиях:

Обозначение (номер) характерной точки	Перечень координат характерных точек в системе координат, используемой для ведения Единого государственного реестра недвижимости	
	X	Y
1	29842,78	12477,63
2	29668,42	12803,99