



Общество с ограниченной ответственностью
«МосОблТрансПроект»

Ассоциация «Национальный альянс проектировщиков «ГлавПроект»
Регистрационный номер в реестре членов: 061014/350
Дата регистрации в реестре 06.10.2014

Заказчик: АО «РОСЖЕЛДОРПРОЕКТ»

**Реконструкция металлического моста на 68 км ПК 6,51 м
участка Корсаков-Арсентьевка Дальневосточной железной
дороги**

Документация по планировке территории

Проект межевания территории

Основная часть

16-34-001.2017.10000361-ЦДИ-СГТП – ПМ

Том 1

Изм	№ док.	Подп.	Дата



Общество с ограниченной ответственностью
«МосОблТрансПроект»

Ассоциация «Национальный альянс проектировщиков «ГлавПроект»

Регистрационный номер в реестре членов: 061014/350

Дата регистрации в реестре 06.10.2014

Заказчик: АО «РОСЖЕЛДОРПРОЕКТ»

**Реконструкция металлического моста на 68 км ПК 6,51 м
участка Корсаков-Арсентьевка Дальневосточной железной
дороги**

Документация по планировке территории

Проект межевания территории

Основная часть

16-34-001.2017.10000361-ЦДИ-СГТП – ПМ

Том 1

Начальник управления ИРД

подпись

Гурьков Ю.В.

фамилия

Изм	№ док.	Подп.	Дата

2017

Взам. инв. №

Подпись и дата

Инв. Неодл.

СОДЕРЖАНИЕ ТОМА

Обозначение	Наименование	Примечание
16-34-001.2017.10000361-ЦДИ-СГТП –ПМ-С	Содержание тома	2
16-34-001.2017.10000361-ЦДИ-СГТП –ПМ-СП	Состав проекта	3
16-34-001.2017.10000361-ЦДИ-СГТП –ПМ	Гарантийная запись	4
16-34-001.2017.10000361-ЦДИ-СГТП –ПМ.ПЗ	Текстовая часть	5
	Графическая часть:	
16-34-001.2017.10000361-ЦДИ-СГТП –ПМ, лист 1	Чертеж межевания территории М 1:1000	10
16-34-001.2017.10000361-ЦДИ-СГТП –ПМ, лист 2	Чертеж межевания территории М 1:1000	11
	Приложения	12

Взам. инв. №

Подпись и дата

Инв. №подл.

16-34-001.2017.10000361-ЦДИ-СГТП –ПМ-С

Изм.	Кол.уч	Лист	№ док.	Подпись	Дата
Разработал	Моисеев				12.17
Проверил	Бурлаков				12.17
Начальник управления ИРД	Гурьков				12.17

Содержание тома

Стадия	Лист	Листов
ПП		1
 Общество с ограниченной ответственностью «МосОблТрансПроект»		

СОСТАВ ПРОЕКТА




Номер тома	Обозначение	Наименование	Примечание
Основная часть проекта планировки территории			
1	16-34-001.2017.10000361-ЦДИ-СГТП –ПП	Раздел 1 Проект планировки территории. Графическая часть Положение о размещении линейных объектов	
Материалы по обоснованию проекта планировки территории			
2	16-34-001.2017.10000361-ЦДИ-СГТП –ПП	Раздел 2 Материалы по обоснованию проекта планировки территории. Графическая часть. Пояснительная записка	
3	16-34-001.2017.10000361-ЦДИ-СГТП –ПП	Раздел 3 Материалы по обоснованию проекта планировки территории. Инженерные изыскания	
Основная часть проекта межевания территории			
1	16-34-001.2017.10000361-ЦДИ-СГТП –ПМ	Раздел 4 Проект межевания территории. Текстовая часть. Графическая часть	
Материалы по обоснованию проекта межевания территории			
2	16-34-001.2017.10000361-ЦДИ-СГТП –ПМ	Раздел 5 Материалы по обоснованию проекта межевания территории. Графическая часть	

Взам. инв. №																																																																																																																																																																																																																																																																																																																																																																																																																																																																																																																																																																																																																																																																																																																																																																																																																																																																																																																																																																																																																																																																																																																																																																																																																																																																																																																																																																																																																																																																																																					
--------------	--	--	--	--	--	--	--	--	--	--	--	--	--	--	--	--	--	--	--	--	--	--	--	--	--	--	--	--	--	--	--	--	--	--	--	--	--	--	--	--	--	--	--	--	--	--	--	--	--	--	--	--	--	--	--	--	--	--	--	--	--	--	--	--	--	--	--	--	--	--	--	--	--	--	--	--	--	--	--	--	--	--	--	--	--	--	--	--	--	--	--	--	--	--	--	--	--	--	--	--	--	--	--	--	--	--	--	--	--	--	--	--	--	--	--	--	--	--	--	--	--	--	--	--	--	--	--	--	--	--	--	--	--	--	--	--	--	--	--	--	--	--	--	--	--	--	--	--	--	--	--	--	--	--	--	--	--	--	--	--	--	--	--	--	--	--	--	--	--	--	--	--	--	--	--	--	--	--	--	--	--	--	--	--	--	--	--	--	--	--	--	--	--	--	--	--	--	--	--	--	--	--	--	--	--	--	--	--	--	--	--	--	--	--	--	--	--	--	--	--	--	--	--	--	--	--	--	--	--	--	--	--	--	--	--	--	--	--	--	--	--	--	--	--	--	--	--	--	--	--	--	--	--	--	--	--	--	--	--	--	--	--	--	--	--	--	--	--	--	--	--	--	--	--	--	--	--	--	--	--	--	--	--	--	--	--	--	--	--	--	--	--	--	--	--	--	--	--	--	--	--	--	--	--	--	--	--	--	--	--	--	--	--	--	--	--	--	--	--	--	--	--	--	--	--	--	--	--	--	--	--	--	--	--	--	--	--	--	--	--	--	--	--	--	--	--	--	--	--	--	--	--	--	--	--	--	--	--	--	--	--	--	--	--	--	--	--	--	--	--	--	--	--	--	--	--	--	--	--	--	--	--	--	--	--	--	--	--	--	--	--	--	--	--	--	--	--	--	--	--	--	--	--	--	--	--	--	--	--	--	--	--	--	--	--	--	--	--	--	--	--	--	--	--	--	--	--	--	--	--	--	--	--	--	--	--	--	--	--	--	--	--	--	--	--	--	--	--	--	--	--	--	--	--	--	--	--	--	--	--	--	--	--	--	--	--	--	--	--	--	--	--	--	--	--	--	--	--	--	--	--	--	--	--	--	--	--	--	--	--	--	--	--	--	--	--	--	--	--	--	--	--	--	--	--	--	--	--	--	--	--	--	--	--	--	--	--	--	--	--	--	--	--	--	--	--	--	--	--	--	--	--	--	--	--	--	--	--	--	--	--	--	--	--	--	--	--	--	--	--	--	--	--	--	--	--	--	--	--	--	--	--	--	--	--	--	--	--	--	--	--	--	--	--	--	--	--	--	--	--	--	--	--	--	--	--	--	--	--	--	--	--	--	--	--	--	--	--	--	--	--	--	--	--	--	--	--	--	--	--	--	--	--	--	--	--	--	--	--	--	--	--	--	--	--	--	--	--	--	--	--	--	--	--	--	--	--	--	--	--	--	--	--	--	--	--	--	--	--	--	--	--	--	--	--	--	--	--	--	--	--	--	--	--	--	--	--	--	--	--	--	--	--	--	--	--	--	--	--	--	--	--	--	--	--	--	--	--	--	--	--	--	--	--	--	--	--	--	--	--	--	--	--	--	--	--	--	--	--	--	--	--	--	--	--	--	--	--	--	--	--	--	--	--	--	--	--	--	--	--	--	--	--	--	--	--	--	--	--	--	--	--	--	--	--	--	--	--	--	--	--	--	--	--	--	--	--	--	--	--	--	--	--	--	--	--	--	--	--	--	--	--	--	--	--	--	--	--	--	--	--	--	--	--	--	--	--	--	--	--	--	--	--	--	--	--	--	--	--	--	--	--	--	--	--	--	--	--	--	--	--	--	--	--	--	--	--	--	--	--	--	--	--	--	--	--	--	--	--	--	--	--	--	--	--	--	--	--	--	--	--	--	--	--	--	--	--	--	--	--	--	--	--	--	--	--	--	--	--	--	--	--	--	--	--	--	--	--	--	--	--	--	--	--	--	--	--	--	--	--	--	--	--	--	--	--	--	--	--	--	--	--	--	--	--	--	--	--	--	--	--	--	--	--	--	--	--	--	--	--	--	--	--	--	--	--	--	--	--	--	--	--	--	--	--	--	--	--	--	--	--	--	--	--	--	--	--	--	--	--	--	--	--	--	--	--	--	--	--	--	--	--	--	--	--	--	--	--	--	--	--	--	--	--	--	--	--	--	--	--	--	--	--	--	--	--	--	--	--	--	--	--	--	--	--	--	--	--	--	--	--	--	--	--	--	--	--	--	--	--	--	--	--	--	--	--	--	--	--	--	--	--	--	--	--	--	--	--	--	--	--	--	--	--	--	--	--	--	--	--	--	--	--	--	--	--	--	--	--	--	--	--	--	--	--	--	--	--	--	--	--	--	--	--	--	--	--	--	--	--	--	--	--	--	--	--	--	--	--	--	--	--	--	--	--	--	--	--	--	--	--	--	--	--	--	--	--	--	--	--	--	--	--	--	--	--	--	--	--	--	--	--	--	--	--	--	--	--	--	--	--	--	--	--	--	--	--	--	--	--	--	--	--	--	--	--	--	--	--	--	--	--	--	--	--	--	--	--	--	--	--	--	--	--	--	--	--	--	--	--	--	--	--	--	--	--	--	--	--	--	--	--	--	--	--	--	--	--	--	--	--	--	--	--	--	--	--	--	--	--	--	--	--	--	--	--	--	--	--	--	--	--	--	--	--	--	--	--	--	--	--	--	--	--	--	--	--	--	--	--	--	--	--	--	--	--	--	--	--	--	--	--	--	--	--	--	--	--	--	--	--	--	--	--	--	--	--	--	--	--	--	--	--	--	--	--	--	--	--	--	--	--	--	--	--	--	--	--	--	--	--	--	--	--	--	--	--	--	--	--	--	--	--	--	--	--	--	--	--	--	--	--	--	--	--	--	--	--	--	--	--	--	--	--	--	--	--	--	--	--	--	--	--	--	--	--	--	--	--	--	--	--	--	--	--	--	--	--	--	--	--	--	--	--	--	--	--	--	--	--	--	--	--	--	--	--	--	--	--	--	--	--	--	--	--	--	--	--	--	--	--	--	--	--	--	--	--	--	--	--	--	--	--	--	--	--	--	--	--	--	--	--	--	--	--	--	--	--	--	--	--	--	--	--	--	--	--	--	--	--	--	--	--	--	--	--	--	--	--	--	--	--	--	--	--	--	--	--	--	--	--	--	--	--	--	--	--	--	--	--	--	--	--	--	--	--	--	--	--	--	--	--	--	--	--	--	--	--	--	--	--	--	--	--	--

ГАРАНТИЙНАЯ ЗАПИСЬ





Проект межевания территории объекта «Реконструкция металлического моста на 68 км ПК 6,51 м участка Корсаков – Арсентьевка Дальневосточной железной дороги» выполнен в соответствии с государственными нормами, правилами, стандартами, исходными данными, а также техническими условиями и требованиями, выданными органами государственного надзора и заинтересованными организациями.

Начальник управления ИРД  Ю.В. Гурьков

Взам. инв. №										
	Подпись и дата									
Инв. №подл.							16-34-001.2017.10000361-ЦДИ-СГТП –ПМ			
	Изм.	Кол.уч	Лист	№ док.	Подпись	Дата				
	Разработал		Моисеев			12.17	Гарантийная запись	Стадия	Лист	Листов
	Проверил		Бурлаков			12.17		ПП	1	1
	Начальник управления ИРД		Гурьков			12.17		 Общество с ограниченной ответственностью «МосОблТрансПроект»		

ОГЛАВЛЕНИЕ:

1) перечень и сведения о площади образуемых земельных участков, в том числе возможные способы их образования	6
2) перечень и сведения о площади образуемых земельных участков, которые будут отнесены к территориям общего пользования или имуществу общего пользования, в том числе в отношении которых предполагаются резервирование и (или) изъятие для государственных или муниципальных нужд	8
3) вид разрешенного использования образуемых земельных участков в соответствии с проектом планировки территории	8
4) Перечень координат характерных точек границ планируемого размещения линейных объектов	9
5) Зоны с особыми условиями использования	9

Взам. инв. №	Подпись и дата									
Инв. Неподрл.							16-34-001.2017.10000361-ЦДИ-СГТП –ПМ.ПЗ			
	Изм.	Кол.уч	Лист	№ док.	Подпись	Дата				
	Разработал	Моисеев				12.17	Текстовая часть. Оглавление	Стадия	Лист	Листов
	Проверил	Бурлаков				12.17		ПП	1	
Начальник управления ИРД	Гурьков				12.17					
							 Общество с ограниченной ответственностью «МосОблТрансПроект»			

Основные цели:

- установление правового регулирования земельных участков;
- определение в соответствии с документами территориального планирования или в случаях, предусмотренных законодательством, иными документами, зоны реконструкции линейного объекта;
- определение границ, планируемых для предоставления под реконструкцию линейного объекта;
- обеспечение публичности и открытости градостроительных решений
- повышение эффективности использования территории.

Задачами подготовки проекта межевания является анализ фактического землепользования и разработка проектных решений по формированию земельных участков проектируемого объекта.

Проект разработан с учетом положений Градостроительного кодекса Российской Федерации.

1) перечень и сведения о площади образуемых земельных участков, в том числе возможные способы их образования;

Территория для проектирования площадью 2,72 га находится в границах земельного участка с кадастровым номером 65:02:0000004:26.

На данный земельный участок заключен договор аренды с Территориальным управлением Федерального агентства по управлению государственным имуществом в Сахалинской области № 11 от 29.06.2004г.

Дополнительный отвод земельных участков не требуется.

Сведения о существующих земельных участках, расположенных в районе размещения линейного объекта

№ п/п	Кадастровый номер земельного участка	Местоположение	Правообладатель	Категория земель	Разрешенное использование	Площадь
1	65:02:0000004:22	установлено относительно ориентира, расположенного в границах участка. Ориентир 0,9-1,65 км севернее села Старорусское. Почтовый адрес ориентира: Сахалинская область, гЮжно-Сахалинск	Крестьянское (фермерское) хозяйство "РУСЬ", ИНН: 6510002944 Собственность, № 65-65-01/009/2009-609 от 22.05.2009	Земли сельскохозяйственного назначения	Для организации крестьянского (фермерского) хозяйства	152366 +/- 3415 кв. М

16-34-001.2017.10000361-ЦДИ-СГТП –ПМ.ПЗ

Лист

2

Взам. инв. №

Подпись и дата

Инв. Неподр.

Изм.	Кол.уч	Лист	№ док.	Подпись	Дата
------	--------	------	--------	---------	------

2	65:02:0000004:6	установлено относительно ориентира, расположенного в границах участка. Ориентир 0.9-1.2 км северо-восточнее с. Старорусское, на левобережье р. Буй в 0.05-0.4 км южнее русла. Почтовый адрес ориентира: Сахалинская область, гЮжно-Сахалинск	Одинцова Наталья Фантиновна Собственность, № 65-65-01/035/2008-184 от 24.03.2008 Аренда, весь объект 65-65/006-65/001/067/2016-199/2 Одинцов Артем Аркадьевич Договор аренды земельного участка от 09.02.2016	Земли сельскохозяйственного назначения	Для сельскохозяйственного использования и ведения крестьянского (фермерского) хозяйства "Наташа"	73792 +/- 136 кв. М
3	65:02:0000004:9	установлено относительно ориентира, расположенного в границах участка. Ориентир северо-восточнее с. Старорусское. Почтовый адрес ориентира: Сахалинская область, гЮжно-Сахалинск	Конева Тамара Иосифовна Пожизненное наследуемое владение, № 65-65-01/013/2013-868 от 06.06.2013	Земли сельскохозяйственного назначения	Ведение крестьянского хозяйства "Радикал"	88000 +/- 2596 кв. М
4	65:02:0000004:26	установлено относительно ориентира, расположенного в границах участка. Ориентир ж/д Корсаков-Ноглики, от км 67 пк0+44 до км 68 пк0+00. Почтовый адрес ориентира: Сахалинская область, гЮжно-Сахалинск	Российская Федерация Собственность, № 65-65-01/024/2009-329 от 12.10.2009 Аренда, ВСЕ ОБЪЕКТ 65-01-5/2004-695 Открытое акционерное общество "Российские железные дороги", ИНН: 7708503727 Договор Аренды Земельного Участка №9 от 10.06.2004г. №9	Земли промышленности, энергетики, транспорта, связи, радиовещания, телевидения, информатики, земли для обеспечения космической деятельности, земли обороны, безопасности и земли иного специального назначения	Под полосу отвода железной дороги	57082 +/- 167 кв. М

Взам. инв. №

Подпись и дата

Инв. Неподр.

Изм.	Кол.уч	Лист	№ док.	Подпись	Дата

16-34-001.2017.10000361-ЦДИ-СГТП –ПМ.ПЗ

Лист

3

5	65:02:0000012:671	Сахалинская область, г Южно-Сахалинск, протяженность 21012 метров, от км 6+777 (съезд на автодорогу Луговое-Уюн) до км 27+802 (граница Долинского района)	Сведения отсутствуют.	Земли населённых пунктов	Под полосу отвода автомобильной дороги "Южно-Сахалинск-Оха"	67095 +/- 73 кв. М
---	-------------------	---	-----------------------	--------------------------	---	--------------------

Сведения о образуемых земельных участках для размещения линейного объекта.

Образование земельных участков для формирования полосы отвода железной дороги не требуется.

Площадь земель, занимаемых строительными и рабочими площадками в период строительства составляет 0.06 га.

Участок №1 S= 561,43 м²

N	Y	X
1	11449,04	35254,8
2	11445,14	35291,05
3	11430,06	35289,64
4	11433,45	35253,34

2) перечень и сведения о площади образуемых земельных участков, которые будут отнесены к территориям общего пользования или имуществу общего пользования, в том числе в отношении которых предполагаются резервирование и (или) изъятие для государственных или муниципальных нужд

Земельные участки, которые будут отнесены к территориям общего пользования или имуществу общего пользования в данном объекте не предполагаются.

3) вид разрешенного использования образуемых земельных участков в соответствии с проектом планировки территории

Установление вида разрешенного использования не требуется, в связи с отсутствием

Взам. инв. №	
Подпись и дата	
Инв. Неподр.	

Изм.	Кол.уч	Лист	№ док.	Подпись	Дата

16-34-001.2017.10000361-ЦДИ-СГТП –ПМ.ПЗ

Лист

4

вновь образованных земельных участков.

4) Перечень координат характерных точек границ планируемого размещения линейных объектов

Номер точки	Y, м	X, м
Площадь, м ²		27164.00
N	Y	X
1	11377,29	35209,43
2	11368,58	35302,74
3	11358,92	35406,25
4	11354,85	35449,83
5	11350,01	35501,24
6	11340,59	35601,28
7	11335,08	35660,46
8	11394,87	35665,55
9	11400,33	35606,9
10	11409,75	35506,84
11	11418,69	35411,53
12	11428,32	35308,32
13	11437,03	35215,05
1	11377,29	35209,43

5) Зоны с особыми условиями использования

Объект реконструкции находится в водоохранной и прибрежной зонах реки Буй. Объекты, включенные в единый государственный реестр объектов культурного наследия народов Российской Федерации, на участке реконструкции отсутствуют.

1. Охранные зоны действующих инженерных коммуникаций:

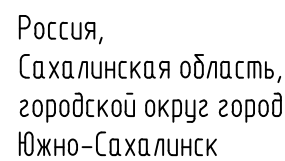
- электрический кабель – охранный зона 1м,
- ЛЭП напряжением 10 кВ-10м, 35 кВ-15 м
- кабель связи, 2 м
- водопровода, канализации 5м

(Постановление Правительства РФ от 24 февраля 2009 №160 «О порядке установления охранных зон объектов электросетевого хозяйства и особых условиях использования земельных участков, расположенных в границах этих зон» Приложение Требование к границам установления охранных зон объектов электросетевого хозяйства, Постановление Правительства РФ от 9 июня 1995 г. № 578 «Об утверждении Правил охраны линий и сооружений связи Российской Федерации»).

2. В строительный период санитарный разрыв не устанавливается. В период эксплуатации изменение объемов движения железнодорожных составов после реконструкции моста не происходит.

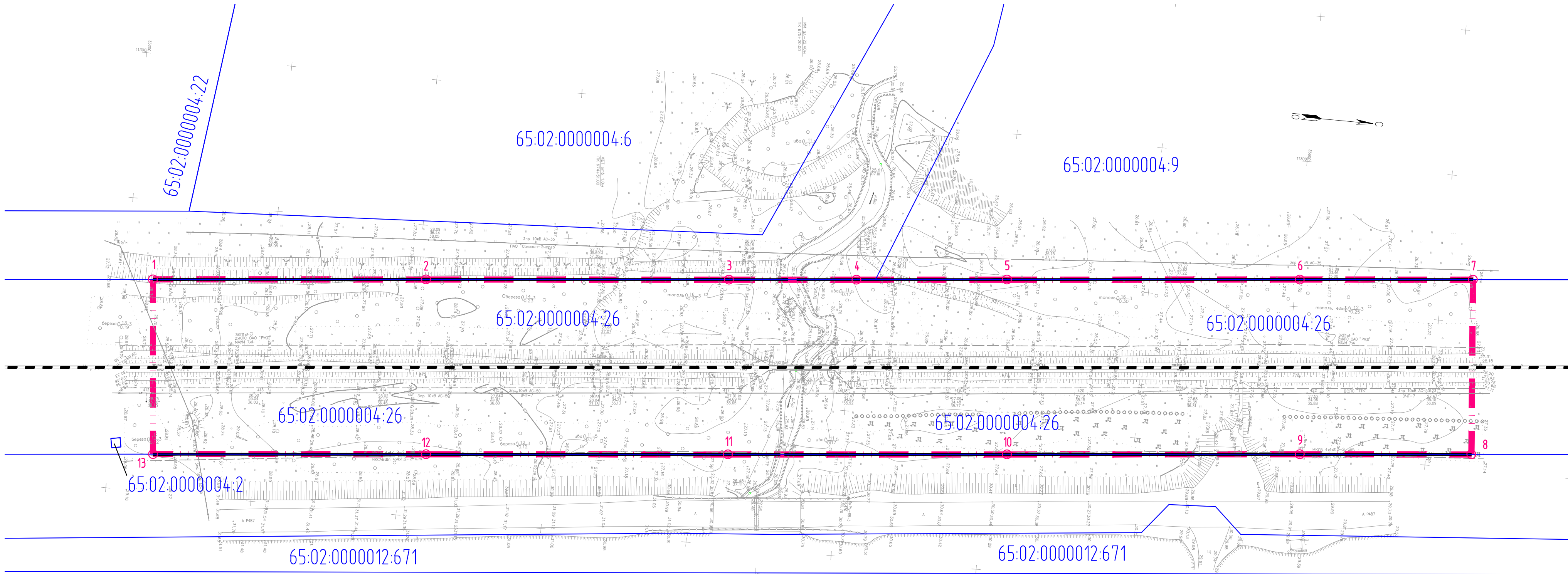
Взам. инв. №	
Подпись и дата	
Инв. Неодл.	





						16-34-001.2017.10000361-ЦДИ-СГТП –ПМ.ПЗ	Лист
Изм.	Кол.уч	Лист	№ док.	Подпись	Дата		5



Перечень координат характерных точек
существующей полосы отвода в границах зоны
планируемого размещения линейных объектов

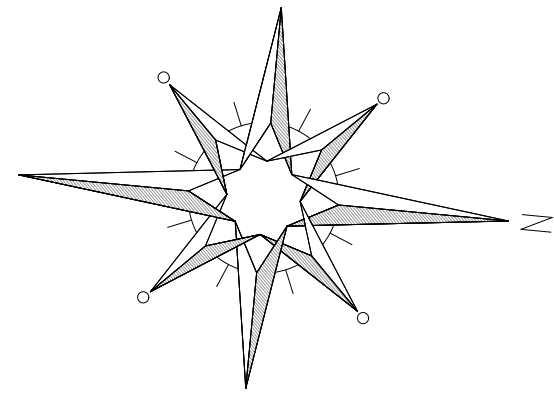
N	Y	X
1	11377,29	35209,43
2	11368,58	35302,74
3	11358,92	35406,25
4	11354,85	35449,83
5	11350,01	35501,24
6	11340,59	35601,28
7	11335,08	35660,46
8	11394,87	35665,55
9	11400,33	35606,9
10	11409,75	35506,84
11	11418,69	35411,53
12	11428,32	35308,13
13	11437,03	35215,05



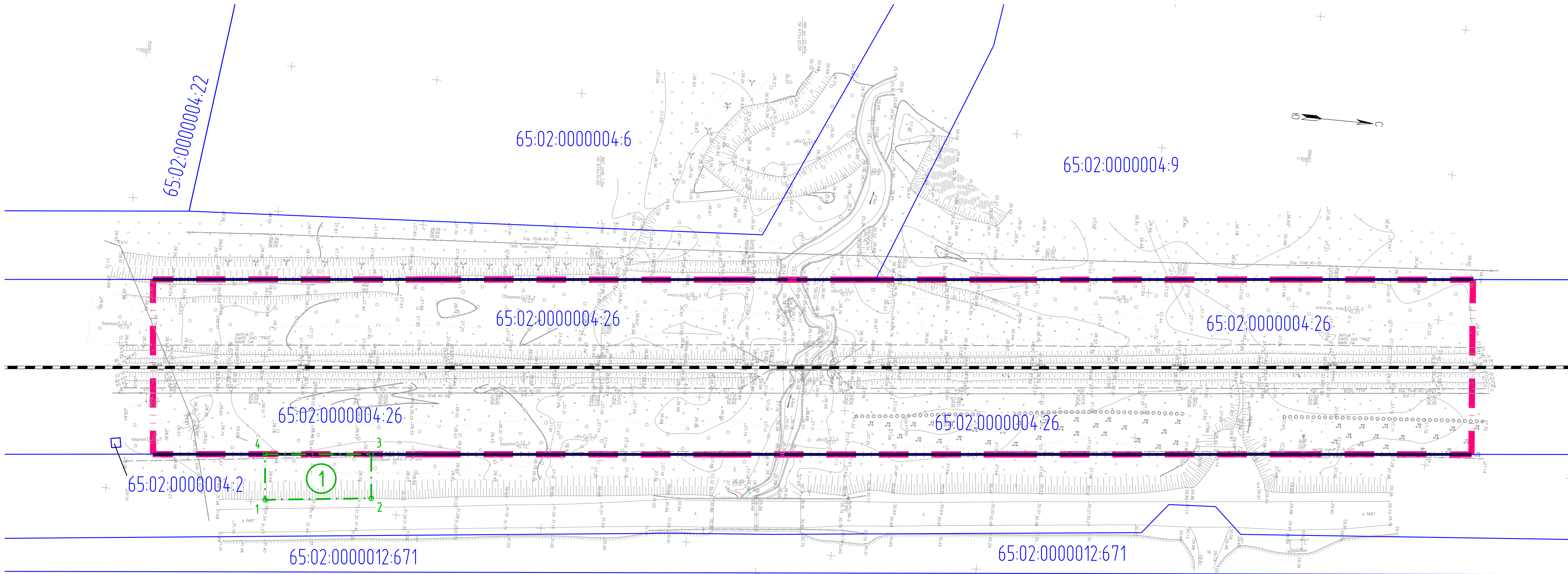
Условные обозначения	
	Граница существующей полосы отвода в границах зоны планируемого размещения линейных объектов
14	Номера характерных точек существующей полосы отвода в границах зоны планируемого размещения линейных объектов
	Устанавливаемые красные линии
	Железнодорожные пути
	Граница существующих ЗУ
65:02:170102:126	Кадастровые номера существующих ЗУ

Примечание:
Постоянный дополнительный отвод проектом не предусматривается.
Площадка строительства находится вне земель лесного и сельскохозяйственного назначения.
Земляное полотно и инженерные коммуникации, предусмотренные при реконструкции на период эксплуатации запроектированы в границах существующей полосы отвода ОАО «РЖД».

						16-34-001.2017.10000361-ЦДИ-СГПП-ПМ			
						«Реконструкция металлического моста на 68 км ПК 6,51 м участка Корсаков-Арсеньевка Дальневосточной железной дороги»			
Изм	Код.уч	Лист	№ док.	Подп.	Дата	Проект межевания территории	Стадия	Лист	Листов
Разраб.	Моисеев				12.17		ПП	1	
Проверил	Бурлаков				12.17				
Нач.упр.ИРД	Гурьев				12.17				
						Чертеж межевания территории М 1:1000	Общественное проектное предприятие «МосОблТрансПроект»		



Россия,
Сахалинская область,
городской округ город
Южно-Сахалинск



Перечень координат характерных
точек временного отвода
Участок №1 S=561.43м²

N	Y	X
1	11449,04	35254,8
2	11445,14	35291,05
3	11430,06	35289,64
4	11433,45	35253,34

Условные обозначения	
	Граница разработки проекта планировки территории, граница зоны планируемого размещения линейных объектов
	Железнодорожные пути
	Граница существующих ЗУ
65:02:0000020:1	Кадастровые номера существующих ЗУ
	Граница временного отвода земельных участков
4	Номера характерных точек границ временного отвода земельных участков
1	Условный номер земельного участка временного отвода

							16–34–001.2017.10000361– ЦДИ– СГТП– ПМ
							«Реконструкция металлического моста на 68 км ПК 6,51 м участка Корсаков–Арсентьевка Дальневосточной железной дороги»
Изм.	Кол.уч.	Лист	№ док.	Подп.	Дата		
Разраб.	Моисеев				12.17		
Проверил	Бурлаков				12.17	Проект межевания территории	Стадия
Нач.упр.ИРД	Гурьев				12.17		Лист
							Листов
						Чертеж межевания территории М 1:1000	



Формат А3х3



ФИЛИАЛ ОАО «РЖД»
ДАЛЬНЕВОСТОЧНАЯ
ЖЕЛЕЗНАЯ ДОРОГА

СЛУЖБА УПРАВЛЕНИЯ
ИМУЩЕСТВОМ

Муравьева-Амурского ул., 20,
г. Хабаровск, 680000,
тел.: (4212) 38-54-10,
www.dvzd.rzd.ru

Начальнику Дальневосточной дирекции
инфраструктуры
С.В.Максимцеву

03» марта 2017г. № 548 /ДВОСТ НРИ

На № _____ от _____

Справка о наличии правоустанавливающих
документов на земельные участки
полосы отвода железной дороги по
Сахалинскому территориальному управлению

По состоянию на 1 января 2017 года на Сахалинском регионе Дальневосточной железной дороги расположено 157 земельных участков полосы отвода железной дороги общей площадью - 11406,683307 га, которые проходят по 12 районам Сахалинской области: Корсаковскому, Лнивскому, Южно-Сахалинскому, Долинскому, Макаровскому, Поронайскому, Смирныховскому, Тымовскому, Ногликскому, Невельскому, Холмскому, Томаринскому. Земельные участки полосы отвода принадлежат ОАО «РЖД» на праве долгосрочной аренды по договорам аренды (13 договоров), заключенным с Российской Федерацией в лице Территориального управления Росимущество в Сахалинской области, в том числе:

№ п.п.	№ и дата договора аренды	№ регистрации договора аренды в ЕГРП	Кадастровый (ые) № з.у.	Общая площадь з.у. по договору, га	Район Сахалинской области
1.	№ 11 от 29.06.2004	65-01-5/2004-770 от 11.08.2004; 65-01-5/2004-771 от 11.08.2004; 65-01-5/2004-772 от 11.08.2004	65:03:0000000:0004; 65:04:0000000:0006; 65:03:0000000:0011	109,8071	Корсаковский
2.	№ 4 от 10.06.2004	65-01-5/2004-688 от 02.08.2004	65:05:0000007:0002	27,1074	Лнивский
3.	№ 9 от 10.06.2004	65-01-5/2004-694 от 02.08.2004; 65-01-5/2004-695 от 02.08.2004; 65-01-5/2004-696 от 02.08.2004; 65-01-5/2004-697 от 02.08.2004;	65:01:0901002:276; 65:01:0901004:61; 65:01:0703001:75; 65:01:0105001:21; 65:01:0702004:19; 65:01:0108001:22; 65:01:0102004:44; 65:01:0301001:5; 65:01:0901015:16; 65:01:0105002:16; 65:01:0901003:27; 65:01:0901013:36; 65:01:0311001:9; 65:01:0106001:4; 65:01:0406001:41; 65:01:0802004:46; 65:01:1101001:44; 65:01:0501001:2; 65:01:0309001:17; 65:01:0101002:41; 65:01:0311003:5; 65:01:0106003:62; 65:01:0310002:7; 65:01:0401005:59; 65:01:0405003:10; 65:01:0901010:102; 65:01:0316003:28; 65:01:0311002:54; 65:01:0316002:19; 65:01:1101003:72; 65:01:0404003:204; 65:01:1001003:166; 65:01:1101002:21; 65:01:0301002:9; 65:01:0311001:8; 65:01:0406001:42; 65:01:0311004:26; 65:01:0312003:94; 65:01:0310001:6; 65:01:0501004:410; 65:01:0405004:28; 65:01:0309002:62; 65:01:0602001:267; 65:01:0301003:7;	1277,4912	Южно-Сахалинский

			65:01:0405002:338;65:01:1001004:221; 65:01:0405005:279;65:01:0101003:74; 65:01:1001001:244;65:01:0301004:21; 65:01:0901009:238;65:01:0602005:235; 65:01:0310006:63;65:01:0403003:139; 65:01:0901012:154;65:01:0703001:83; 65:02:0000001:87;65:02:0000003:85; 65:02:0000023:22;65:02:0000023:21; 65:02:0000015:210;65:02:0000012:680; 65:02:0000012:679;65:02:0000012:678; 65:01:0901002:274;65:01:0901001:109; 65:02:0000012:677;65:02:0000006:184; 65:02:0000012:676;65:02:0000004:26; 65:01:0204003:179;65:01:0306001:3; 65:01:0204002:33;65:01:0306002:6; 65:01:0101001:215;65:01:0101002:40; 65:01:0310005:206;65:01:0305001:3; 65:01:0310005:207;65:02:0000023:19; 65:02:0000023:20;65:02:000013:72		
4.	№ 18 от 28.07.2004	65-01-5/2004-877 от 30.08.2004; 65-01-5/2004-878 от 30.08.2004; 65-01-5/2004-879 от 30.08.2004; 65-01-5/2004-880 от 30.08.2004; 65-01-5/2004-881 от 30.08.2004; 65-01-5/2004-882 от 30.08.2004; 65-01-5/2004-883 от 30.08.2004; 65-01-5/2004-876 от 30.08.2004	65:10:0000000:0018;65:10:0000000:0019; 65:10:0000000:0003;65:10:0000000:0020; 65:10:0000000:0021;65:11:0000000:1; 65:11:0000000:0002;65:10:0000052:6	2377,8269	Долгинский
5	№ 5 от 10.06.2004	65-01-5/2004-689 от 02.08.2004	65:13:0000000:0005	1248,72	Макаровский
6	№ 8 от 10.06.2004	65-01-5/2004-692 от 02.08.2004; 65-01-5/2004-693 от 02.08.2004	65:16:0000055:396;65:16:0000062:1411; 65:16:0000064:337;65:16:0000032:1047; 65:16:0000062:1410;65:16:0000060:224; 65:16:0000062:1409;65:16:0000033:78; 65:16:0000006:2871;65:16:0000058:514; 65:16:0000059:150;65:16:0000006:2873; 65:16:0000062:1408;65:16:0000060:223; 65:16:0000057:533;65:16:0000033:80; 65:16:0000033:79;65:16:0000006:2874; 65:16:0000056:1534;65:16:0000062:1407; 65:16:0000054:1269;65:16:0000057:534; 65:16:0000057:535;65:16:0000058:512; 65:16:0000058:516;65:16:0000058:515; 65:16:0000006:2869;65:16:0000004:138; 65:16:0000006:2872;65:16:0000061:9; 65:16:0000058:513;65:16:0000006:2870; 65:16:0000054:1268;65:17:0000003:7; 65:17:0000010:1245;65:17:0000011:443; 65:17:0000004:231;65:17:0000009:5008; 65:17:0000010:1246;65:17:0000007:1507; 65:17:0000008:616;65:17:0000005:1943	679,7561	Поронайский
7	№ 10 от 29.06.2004	65-01-5/2004-763 от 11.08.2004; 65-01-5/2004-764 от 11.08.2004; 65-01-5/2004-765 от 11.08.2004; 65-01-5/2004-766 от 11.08.2004; 65-01-5/2004-767 от 11.08.2004; 65-01-5/2004-768 от 11.08.2004; 65-01-5/2004-769 от 11.08.2004;	65:18:0000000:0016;65:18:0000000:0018; 65:18:0000000:0021;65:18:0000036:0017; 65:18:0000000:0020;65:18:0000006:0004; 65:18:0000000:0019	1264,21	Смирныховский
8	№ 6 от 10.06.2004	65-01-5/2004-690 от 02.08.2004	65:19:0000000:0002	1323,92	Тымовский
9	№ 7 от 10.06.2004	65-01-5/2004-691 от 02.08.2004	65:22:0000000:0002	489,77	Погликовский
10	№ 19 от 10.09.2004	65-01-22/2004-69 от 27.10.2004	65:07:0000000:0002	22,5	г. Певельск
11	№ 17 от 12.07.2004	65-01-5/2004-780 от 16.08.2004	65:06:0000001:1153;65:06:0000001:1154; 65:06:0000008:112;65:06:0000002:2618; 65:06:0000003:21;65:06:0000005:95; 65:06:0000004:27	99,328	Певельский
12	№ 3 от 10.06.2004	65-01-5/2004-687 от 02.08.2004; 65-01-5/2004-686 от 02.08.2004	65:08:0000000:0003; 65:09:0000000:0003	1326,726607	Холмский

13	№ 16 от 12.07.2004	65-01-5/2004-779 от 16.08.2004	65:12:0000000:0003	1159,52	Томаринский
	Итого:		157 участков	11406,683307	

Вся полоса отвода стоит на кадастровом учете, договора заключены.

Начальник службы



Е.И.Брылев

Исп. Лукина Нелли Сергеевна, НРИи
т.(4242) 714441

ДОГОВОР № 9

аренды земельного участка находящегося в федеральной собственности

г. Южно-Сахалинск

"10" июня 2004 г.

Арендодатель: Территориальное управление Министерства имущественных отношений РФ по Сахалинской области в лице руководителя управления Яровиковой Р.А., действующего на основании Положения о Территориальном управлении Министерства имущественных отношений Российской Федерации по Сахалинской области, утвержденного приказом Минимущества России от 14 ноября 2003 года № 500, с одной стороны, и

Арендатор: Открытое акционерное общество «Российские железные дороги» (свидетельство о внесении записи в Единый государственный реестр юридических лиц за основным государственным регистрационным номером 1037739877295 от 23.09.03г.), в лице начальника Сахалинской железной дороги – филиала ОАО «РЖД» Заиченко М. М., действующего на основании доверенности от 26.12.03. № 145/04, с другой стороны, в соответствии с Распоряжением Территориального управления Министерства имущественных отношений РФ по Сахалинской области «О предоставлении в аренду земельного участка» от 07 июня 2004г., № 113-Р заключили настоящий договор (далее - Договор) о нижеследующем:

1. Предмет Договора

1.1. **Арендодатель** предоставляет, а **Арендатор** принимает в пользование земельные участки из **земель поселений**, находящиеся по адресу (имеющие адресные ориентиры): Сахалинская область, железная дорога в административных границах муниципального образования «город Южно-Сахалинск», под полосу отвода линии железной дороги, в границах, указанных в кадастровых картах (планах) Участков №№: **65:00:00 00 000:0001** (680,7557 га), **65:02:00 00 000:0001** (91,13 га), **65:02:00 00 000:0002** (340,09 га), **65:01:00 00 000:0011** (167,0168 га), прилагаемых к настоящему Договору и являющихся его неотъемлемой частью, общей площадью 1278,9925 га.

1.2. На земельном участке (65:00:00 00 000:0001) имеются: Часть имущества Комплекса Южно-Сахалинская дистанция пути (ПЧ-1), участок № 10 (с 1 по 35 км) ст. Южно-Сахалинск – ст. Ожидаево (Свидетельство о гос. регистрации от 03.02.04. № 65-АА 057703), Комплекс База материально-

технического снабжения (Свидетельство о гос. регистрации от 09.03.04. № 65-АА 057810), Аппарель торцевая (Свидетельство о гос. регистрации от 16.03.04. № 65-АА 057966), Часть имущества Комплекса Южно-Сахалинская дистанция сигнализации, связи и вычислительной техники (ШЧ), Участок № 13 (Свидетельство о гос. регистрации от 03.02.04. № 65-АА 057749), Часть имущества защитные лесонасаждения Путевой машинной станции № 188 Сах. ж.д. Участок № 10 Южно-Сахалинск – Поляково (Свидетельство о гос. регистрации от 12.02.04. № 65-АА 057813), Комплекс участок № 1 предприятия материально технического снабжения (Свидетельство о гос. регистрации от 12.03.04. № 65-АА 057946), Часть имущества Комплекса Южно-Сахалинская дистанция электроснабжения (ЭЧ), участок № 1 Южно-Сахалинский район (Свидетельство о гос. регистрации от 03.02.04. № 65-АА 057729), Часть имущества Комплекса Южно-Сахалинская дистанция электроснабжения (ЭЧ), участок № 2 Холмский район (Свидетельство о гос. регистрации от 03.02.04. № 65-АА 057730).

1.3. На земельном участке (65:02:00 00 000:0001) имеются: Часть имущества Комплекса Южно-Сахалинская дистанция пути (ПЧ-1), участок № 5 (с 52 по 56 км) (Свидетельство о гос. регистрации от 03.02.04 № 65-АА 057698), Часть имущества Комплекса Южно-Сахалинская дистанция пути (ПЧ-1), участок № 6 (с 57 по 83 км) (Свидетельство о гос. регистрации от 03.02.04 № 65-АА 057699), Платформа пассажирская станции Березняки (Свидетельство о гос. регистрации от 16.03.04 № 65-АА 061018), Часть имущества Южно-Сахалинская дистанция сигнализации связи и вычислительной техники (ШЧ), участок № 22 (Свидетельство о гос. регистрации от 03.02.04 № 65-АА 057758), Часть имущества защитные лесонасаждения Путевой машинной станции № 188 Сах. ж.д. Участок № 12 Корсаков – Долинск, Ново-Александровка – Синегорск, Сокол – Быков (Свидетельство о гос. регистрации от 12.02.04. № 65-АА 057813), Комплекс Южно-Сахалинская дистанция электроснабжения (ЭЧ), участок № 1 Южно-Сахалинский район (Свидетельство о гос. регистрации от 03.02.04 № 65-АА 057729).

1.4. На земельном участке (65:02:00 00 000:0002) имеются: Часть имущества Комплекса Южно-Сахалинская дистанция пути (ПЧ-1), участок № 11 (с 1 по 22 км) Ново-Александровск – Синегорск (Свидетельство о гос. регистрации от 03.02.04. № 65-АА 057705), Часть имущества защитные лесонасаждения Путевой машинной станции № 188 Сах.ж.д. Участок № 12 Корсаков – Долинск, Ново-Александровка – Синегорск, Сокол – Быков (Свидетельство о гос. регистрации от 12.02.04. № 65-АА 057813), Комплекс Южно-Сахалинская дистанция электроснабжения (ЭЧ), участок № 1 Южно-Сахалинский район (Свидетельство о гос. регистрации от 03.02.04. № 65-АА 057729).

1.5. На земельном участке (65:01:00 00 000:0011) имеются: Комплекс ремонтная база, Участок № 1, Южно-Сахалинского депо подвижного состава (Свидетельство о гос. регистрации от 12.03.04 № 65-АА 057915), Комплекс

Участок № 2 – Вагонное депо, Южно-Сахалинского депо подвижного состава (Свидетельство о гос. регистрации от 12.03.04 № 65-АА 061109), Комплекс участок № 3, Южно-Сахалинск грузовой, Южно-Сахалинского депо подвижного состава (Свидетельство о гос. регистрации от 12.03.04 № 65-АА 057927), Комплекс Южно-Сахалинского локомотивного депо, участок № 1 (Свидетельство о гос. регистрации от 12.03.04 № 65-АА 057916), Здание вокзала (Свидетельство о гос. регистрации от 09.03.04 № 65-АА 057767), Пункт экипировки вагонов (Свидетельство о гос. регистрации от 09.03.04 № 65-АА 057807), Часть имущества Комплекса Южно-Сахалинская дистанция пути (ПЧ-1), участок № 2 (с 16 по 39 км) (Свидетельство о гос. регистрации от 03.02.04 № 65-АА 057694), Комплекс Южно-Сахалинская дистанция пути (ПЧ-1), участок № 3 (с 40 по 42 км) (Свидетельство о гос. регистрации от 03.02.04 № 65-АА 057695), Комплекс Южно-Сахалинская дистанция пути (ПЧ-1), участок № 4 (с 43 по 51 км) (Свидетельство о гос. регистрации от 03.02.04 № 65-АА 057696), Часть имущества Комплекса Южно-Сахалинская дистанция пути (ПЧ-1), участок № 45 (с 52 по 56 км) (Свидетельство о гос. регистрации от 03.02.04 № 65-АА 057698), Комплекс станции Ново-Александровка (Свидетельство о гос. регистрации от 16.03.04 № 65-АА 057961), Комплекс станции Христофоровка (Свидетельство о гос. регистрации от 16.03.04 № 65-АА 057959), Комплекс станции Южно-Сахалинск (Свидетельство о гос. регистрации от 09.03.04 № 65-АА 057788), Комплекс станция Южно-Сахалинск (грузовой) (Свидетельство о гос. регистрации от 16.03.04 № 65-АА 057958), Комплекс производственная база (Свидетельство о гос. регистрации от 09.03.04 № 65-АА 057811), Комплекс производственная база по ул. Железнодорожной 55а (Свидетельство о гос. регистрации от 16.03.04 № 65-АА 061007), Комплекс центральный водозабор (Свидетельство о гос. регистрации от 16.03.04 № 65-АА 061008), Комплекс радиостанции Луговое, Южно-Сахалинской дистанции гражданских сооружений (Свидетельство о гос. регистрации от 16.03.04 № 65-АА 061005), Комплекс производственная база (Свидетельство о гос. регистрации от 16.03.04 № 65-АА 061077), Комплекс производственная база Большая Елань (Свидетельство о гос. регистрации от 16.03.04 № 65-АА 061105), Забор железобетонный (Свидетельство о гос. регистрации от 16.03.04 № 65-АА 061104), Платформа пассажирская станции Луговое (Свидетельство о гос. регистрации от 16.03.04 № 65-АА 061101) Здание центральной бухгалтерии (Свидетельство о гос. регистрации от 16.03.04 № 65-АА 061009), Мастерские электромеханические Южно-Сахалинской дистанции гражданских сооружений (Свидетельство о гос. регистрации от 16.03.04 № 65-АА 061013), Склад заглубленный – убежище (Свидетельство о гос. регистрации от 12.03.04 № 65-АА 057947), Мастерские водоснабжения (Свидетельство о гос. регистрации от 09.03.04 № 65-АА 057769), Мастерские по ремонту сантехники (Свидетельство о гос. регистрации от 09.03.04 № 65-АА 057770), Склад противохимической защиты (Свидетельство о гос. регистрации от 09.03.04 № 65-АА 057773), Здание гостиничного комплекса (Свидетельство о

гос. регистрации от 09.03.04 № 65-АА 057794), Платформа открытая пассажирская станции Ново-Александровка (Свидетельство о гос. регистрации от 16.03.04 № 65-АА 061083), Здание вокзала станции Ново-Александровка (Свидетельство о гос. регистрации от 16.03.04 № 65-АА 061081), Товарная платформа станции Ново-Александровка (Свидетельство о гос. регистрации от 16.03.04 № 65-АА 061082), Здание стрелочной будки (Свидетельство о гос. регистрации от 16.03.04 № 65-АА 061079), Комплекс Южно-Сахалинская дистанция сигнализации связи и вычислительной техники (ШЧ), участок № 12 (Свидетельство о гос. регистрации от 03.02.04 № 65-АА 057748), Комплекс Южно-Сахалинская дистанция сигнализации связи и вычислительной техники (ШЧ), участок № 13 (Свидетельство о гос. регистрации от 03.02.04 № 65-АА 057749), Комплекс Южно-Сахалинская дистанция сигнализации связи и вычислительной техники (ШЧ), участок № 22 (Свидетельство о гос. регистрации от 03.02.04 № 65-АА 057758), Комплекс участок № 2 Дорожного центра по подсобно-вспомогательной деятельности (Свидетельство о гос. регистрации от 16.03.04 № 65-АА 061096), Комплекс участок № 1 Южно-Сахалинская механизированная дистанция погрузочно-разгрузочных работ (МЧ) (Свидетельство о гос. регистрации от 12.02.04 № 65-АА 057898), Комплекс Южно-Сахалинская механизированная дистанция погрузочно-разгрузочных работ (МЧ), Участок № 2 (Свидетельство о гос. регистрации от 12.02.04 № 65-АА 057912), Комплекс участок № 3 Южно-Сахалинская механизированная дистанция погрузочно-разгрузочных работ Сах. ж.д. филиал ОАО «РЖД» (Свидетельство о гос. регистрации от 12.02.04 № 65-АА 061911), Комплекс Южно-Сахалинская механизированная дистанция погрузочно-разгрузочных работ (МЧ), Участок № 4 (Свидетельство о гос. регистрации от 12.02.04 № 65-АА 057913), Комплекс участок № 1 Путевой машинной станции № 188 (Свидетельство о гос. регистрации от 12.02.04 № 65-АА 057835), Комплекс участок № 6 Путевой машинной станции № 188 (Свидетельство о гос. регистрации от 12.02.04 № 65-АА 057830), Комплекс участок № 8 Путевой машинной станции № 188 (Свидетельство о гос. регистрации от 12.02.04 № 65-АА 057832), Гараж (Свидетельство о гос. регистрации от 16.03.04 № 65-АА 061078), Комплекс Южно-Сахалинская дистанция электроснабжения (ЭЧ), участок № 1 Южно-Сахалинский район (Свидетельство о гос. регистрации от 03.02.04 № 65-АА 057729), Здание РСУ, недостроенное (Свидетельство о гос. регистрации от 16.03.04 № 65-АА 061107), Здание колерной (Свидетельство о гос. регистрации от 16.03.04 № 65-АА 061054), Склад строительных материалов, Строительно-монтажного треста № 17 (Свидетельство о гос. регистрации от 16.03.04 № 65-АА 061055), Склад цемента деревянный (Свидетельство о гос. регистрации от 16.03.04 № 65-АА 061056), Проходная будка Строительно-монтажного треста № 17 (Свидетельство о гос. регистрации от 16.03.04 № 65-АА 061057), Административное здание Строительно-монтажного треста № 17 (Свидетельство о гос. регистрации от 16.03.04 № 65-АА 057974), Здание сборно-разборное из оцинкованной стали Строительно-монтажного треста №

17 (Свидетельство о гос. регистрации от 16.03.04 № 65-АА 061076), Здание сборно-разборное из оцинкованной стали (Свидетельство о гос. регистрации от 16.03.04 № 65-АА 061058), Здание поликлиники (Свидетельство о гос. регистрации от 16.03.04 № 65-АА 057977), Здание поликлиники (Свидетельство о гос. регистрации от 16.03.04 № 65-АА 061066), Здание поликлиники (Свидетельство о гос. регистрации от 16.03.04 № 65-АА 061067).

2. Срок Договора

2.1. Срок аренды Участка устанавливается с 01.01.2004г. по 31.12.2053г.

2.2. Договор вступает в силу, с даты его государственной регистрации в учреждении юстиции по государственной регистрации прав на недвижимое имущество и сделок с ним.

2.3. Условия настоящего договора, распространяются на отношения Сторон, возникшие с 01.01.2004г.

3. Размер и условия внесения арендной платы

3.1. Размер арендной платы за 2004 год составляет 24797,31 (двадцать четыре тысячи семьсот девяносто семь рублей тридцать одна копейка) руб.

3.2. Расчет арендной платы определен в приложении 2 к Договору, которое является неотъемлемой частью Договора.

3.3. Размер арендной платы пересматривается при изменении ставок земельного налога в соответствии с законодательством Российской Федерации, но не чаще одного раза в год. В этом случае исчисление и уплата Арендатором арендной платы осуществляется на основании дополнительных соглашений к Договору.

В случае, указанном в настоящем пункте и при изменении нормативных правовых актов Российской Федерации, регулирующих исчисление размера арендной платы, а также вида деятельности Арендатора (в рамках целей использования Участка в соответствии с разделом 1 настоящего Договора) Арендодатель вправе изменить размер арендной платы в одностороннем порядке.

3.4. Арендная плата вносится Арендатором ежеквартально равными долями не позднее 10 числа месяца, следующего за отчетным кварталом, а за IV квартал не позднее 25 ноября текущего года.

3.5. Арендная плата начисляется с « 1 » января 2004 года.

3.6. При неуплате Арендатором арендной платы в десятидневный срок с момента окончания срока платежа, установленного в п. 3.4 настоящего Договора, Арендодатель вправе взыскать с Арендатора задолженность в установленном Договором и законодательством РФ порядке.

3.7. Реквизиты для перечисления арендной платы:

Получатель: Управление федерального казначейства МФ РФ по Сахалинской области (Территориальное управление МИО по Сахалинской области)

Расчетный счет: 40101810900000010000

Банк получатель: ГРКЦ Банка России по Сахалинской области

ИНН 6501145713, КПП 650101001, БИК 046401001

Назначение платежа: КБК 2010231, ОКАТО плательщика, арендная плата за землю по договору № 9 за период _____, находящейся в федеральной собственности.

3.8. Первое внесение арендной платы производится в течение 15 дней с момента подписания настоящего договора.

4. Права и обязанности Арендодателя

4.1. Арендодатель имеет право:

4.1.1. С момента заключения настоящего Договора при необходимости беспрепятственно проходить на Участок с целью его осмотра на предмет соблюдения использования Арендатором Участка по целевому назначению и в соответствии с видом разрешенного использования, а также проверки характера способа его использования, предварительно уведомив об этом Арендатора за два дня.

4.1.2. Требовать от Арендатора устранения нарушений, связанных с использованием Участка не по целевому назначению и использованием не отвечающим виду его разрешенного использования, а также прекращения применения способов, приводящих к его порче.

4.1.3. На возмещение убытков, включая упущенную выгоду, причиненных ухудшением качества Участка и экологической обстановки в результате хозяйственной деятельности арендатора, а также по иным основаниям, предусмотренным законодательством Российской Федерации.

4.1.4. В одностороннем порядке вносить в настоящий Договор необходимые изменения и дополнения, в части увеличения размера арендной платы, в связи с внесением изменений в законодательство Российской Федерации.

4.1.5. В пределах срока исковой давности требовать погашения задолженности по арендным платежам, пени и штрафам, независимо от прекращения действия договора.

4.2. Арендодатель обязан:

4.2.1. Выполнять в полном объеме все условия Договора.

4.2.2. Не вмешиваться в деятельность Арендатора, связанную с использованием Участка, если она не противоречит условиям Договора и законодательству Российской Федерации.

4.2.3. Письменно уведомить Арендатора об изменении в одностороннем порядке размера арендной платы в месячный срок.

4.2.4. В месячный срок рассматривать обращения Арендатора по вопросам изменения разрешенного использования Участка.

5. Права и обязанности Арендатора

5.3. Арендатор имеет право:

5.3.1. Возводить на Участке здания, строения и сооружения в соответствии с правилами, установленными законодательством Российской Федерации.

5.3.2. При прочих равных условиях, преимущественное перед другими лицами право, при условии, что Арендатор надлежащим образом выполнит принятые на себя обязательства, на заключение Договора на новый срок.

5.4. Арендатор обязан:

5.4.1. Нести бремя содержания Участка.

5.4.2. Содержать в исправном состоянии, а в случае необходимости производить ремонт транспортной и инженерной инфраструктуры Участка.

5.4.3. С момента заключения настоящего Договора обеспечить Арендодателю при необходимости доступ на Участок для проведения проверки и его осмотра.

5.4.4. Не допускать действий, приводящих к ухудшению экологической обстановки на используемом земельном участке и прилегающих к нему территориях.

5.4.5. Своевременно и полностью выплачивать Арендодателю арендную плату в размере и порядке, определяемом Договором и последующими изменениями и дополнениями к нему. Арендатор обязан в трехдневный срок с момента предъявления в банк поручения либо внесения денежных средств, представить Арендодателю платежные поручения (квитанции) с подлинной отметкой банка, приложив светокопии указанных платежных поручений (квитанций).

5.4.6. Немедленно извещать Арендодателя и соответствующие государственные органы о всякой аварии или ином событии, нанесшим (или грозящим нанести) Участку и находящимся на нем объектам, а также близлежащим участкам ущерб и своевременно принимать все возможные меры по предотвращению угрозы и против дальнейшего разрушения или повреждения Участка и расположенных на нем объектов.

5.4.7. Не заключать договоры и не вступать в сделки, следствием которых является или может являться какое-либо обременение предоставленных Арендатору по Договору имущественных прав, в частности, переход их к иному лицу (договоры залога, субаренды, внесение права на аренду Участка или его части в уставный капитал предприятия и др.) без письменного разрешения Арендодателя.

5.4.8. Уведомлять Арендодателя о передаче прав собственности на здание, строение, сооружение, расположенные на Участке.

5.4.9. После окончания срока действия Договора передать Участок Арендодателю в состоянии и качестве не хуже первоначального.

5.4.10. Оплатить задолженность по арендной плате, включая пени штрафы, при досрочном расторжении настоящего Договора.

5.4.11. Письменно в десятидневный срок уведомить Арендодателя об изменении адреса или иных реквизитов, прекращения деятельности организации или передаче прав Арендатора на здание (строение, помещение). При невыполнении данных условий все уведомления и другие документы, направленные по адресу, указанному в настоящем Договоре, считаются врученными Арендатору.

5.4.12. После подписания Договора произвести его государственную регистрацию в учреждении юстиции по государственной регистрации прав на недвижимое имущество и сделок с ним.

6. Последствия неисполнения или ненадлежащего исполнения обязательств Сторонами

6.1. В случае неисполнения или ненадлежащего исполнения Арендатором обязательства по внесению арендной платы он уплачивает Арендодателю неустойку в размере 0,1 % от ежеквартального размера арендной платы за каждый день просрочки.

6.2. В случае невозвращения Участка Арендодателю при прекращении настоящего Договора в срок, Арендатор уплачивает Арендодателю неустойку в размере 0,1 % от ежеквартального размера арендной платы за каждый день просрочки, перечисляя ее в порядке и на условиях, предусмотренных разделом 3 настоящего Договора. Неустойка не выплачивается, если просрочка в возвращении была вызвана действиями Арендодателя.

6.3. В случае неисполнения (ненадлежащего исполнения) Арендатором обязанности представить Арендодателю платежные поручения (квитанции) с подлинной отметкой банка начисляются пени в размере 0,1 % от ежеквартального размера арендной платы за каждый день просрочки.

6.4. В случае нарушения иных условий Договора Стороны несут ответственность в порядке, установленном законодательством.

7. Ответственность Сторон

7.1. В случае неисполнения или ненадлежащего исполнения обязательств вытекающих из настоящего Договора виновная сторона обязана возместить причиненные другой Стороне убытки.

7.2. В случае расторжения договора Арендатор несет ответственность перед Арендодателем за вред, причиненный Арендодателю повреждением или уничтожением Участка (зданий, строений, сооружений на нем.

находящихся в собственности Арендодателя), непосредственно Арендатором или же третьими лицами. Указанная ответственность не возникает, в случае если Арендатор докажет, что указанный вред был причинен непреодолимой силой, либо вызван виновными действиями самого Арендодателя.

7.3. В случае неисполнения одной из сторон (нарушившая сторона) должным образом обязательств по Договору (нарушение), другая сторона направляет нарушившей стороне письменное предупреждение о необходимости исполнения обязательств в 10- дневный срок, с подробным изложением фактов, составляющих основу нарушения. В случае не устранения нарушения в течение 30 (тридцати) календарных дней с момента вручения уведомления нарушившей стороне, другая сторона оставляет за собой право обратиться в суд с требованием о досрочном расторжении договора и возмещении убытков. Нарушение, устраненное в оговоренные сторонами сроки, не влечет за собой расторжение Договора.

8. Изменение, расторжение, прекращение действия Договора.

8.1. Договор прекращает свое действие по окончании его срока, а также в любой другой срок по соглашению Сторон. В случае, если до окончания срока действия Договора ни одна из Сторон не уведомит другую Сторону о прекращении Договора, то Договор, считается продленным на неопределенный срок.

8.2. Дополнения и изменения, вносимые в Договор, оформляются дополнительными соглашениями Сторон.

8.3. По требованию одной из сторон Договор аренды может быть расторгнут по решению суда в случае нарушения другой стороной условий настоящего Договора.

8.4. Настоящий договор может быть досрочно расторгнут Арендодателем в следующих случаях:

8.4.1. При использовании Арендатором Участка под цели, не предусмотренные Договором.

8.4.2. При не использовании Арендатором Участка в соответствии с целями, указанными в Договоре, в течение одного года с даты вступления Договора в силу.

8.4.3. При возникновении задолженности по внесению арендной платы в течение трех месяцев независимо от ее последующего внесения. Расторжение договора не освобождает Арендатора от необходимости погашения задолженности по арендной плате и выплате неустойки.

8.4.4. В случае двукратного неисполнения (ненадлежащего исполнения) Арендатором обязанности представить Арендодателю платежные поручения (квитанции) с подлинной отметкой банка.

8.4.5. При ликвидации Арендатора.

8.4.6. Если Арендатор умышленно ухудшает состояние Участка.

8.5. Настоящий Договор может быть досрочно расторгнут Арендатором в следующих случаях:

8.5.1 Исчезновения необходимости аренды земельного участка.

8.5.2. Нарушения Арендодателем существенных условий настоящего Договора.

8.5.3. непригодности земельного участка для его использования по назначению в силу обстоятельств, возникших не по вине Арендатора.

8.6. Прекращение действия настоящего Договора по любым основаниям не освобождает Арендатора от уплаты задолженности по арендным платежам, пени и штрафам.

9. Рассмотрение и урегулирование споров

9.1. Все споры, возникающие между Сторонами в связи с реализацией настоящего Договора, Стороны решаются путем переговоров. При не урегулировании споров путём переговоров любая из Сторон может обратиться в суд или арбитражный суд.

10. Особые условия договора

10.1. Договор составлен в 3 (трех) экземплярах, имеющих одинаковую юридическую силу, из которых по одному экземпляру хранится у Сторон, один экземпляр передается в учреждение юстиции по государственной регистрации прав на недвижимое имущество и сделок с ним.

11. Приложения к Договору.

11. К договору прилагаются и являются его неотъемлемой частью, следующие приложения:

- Кадастровый план земельного участка (Приложение 1);
- Расчет арендной платы (Приложение 2);
- Акт приема-передачи земельного участка (Приложение 3).

12. ЮРИДИЧЕСКИЕ АДРЕСА И РЕКВИЗИТЫ СТОРОН

Арендодатель:

Территориальное управление
Министерства имущественных
отношений РФ по Сахалинской
области
693011, г.Южно-Сахалинск,
Коммунистический проспект, 39

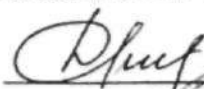
Арендатор:

Открытое акционерное общество
«Российские железные дороги»
107144 г. Москва, ул. Новая
Басманная, д. 2

13. ПОДПИСИ СТОРОН

Арендодатель:

Руководитель Территориального
Управления Министерства
имущественных отношений РФ по
Сахалинской области



Р.А. Яровикова
18 июня 2004



Арендатор:

Начальник
Сахалинской железной дороги –
филиала ОАО «РЖД»



М. М. Заиченко
июня 2004



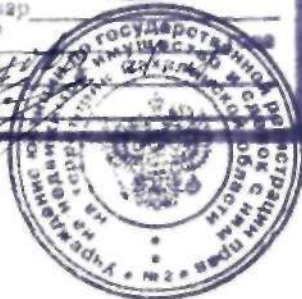
Учреждение юстиции по государственной
регистрации прав на недвижимое имущество
и сделок с ним на территории Сахалинской области
Регистрационный округ № 65
Произведена государственная регистрация сделки
« 02 АВГ 2004 года
№ регистрации 65-01-5/2004-694
Свидетельство о государственной регистрации права
не выдано
Серия _____ Номер _____
« _____ » _____ года
Регистратор Кравцова
Подпись Кравцова



Учреждение юстиции по государственной
регистрации прав на недвижимое имущество
и сделок с ним на территории Сахалинской области
Регистрационный округ № 65
Произведена государственная регистрация сделки
« 02 АВГ 2004 года
№ регистрации 65-01-5/2004-695
Свидетельство о государственной регистрации права
не выдано
Серия _____ Номер _____
« _____ » _____ года
Регистратор Кравцова
Подпись Кравцова



Учреждение юстиции по государственной
регистрации прав на недвижимое имущество
и сделок с ним на территории Сахалинской области
Регистрационный округ № 65
Произведена государственная регистрация сделки
« 02 АВГ 2004 года
№ регистрации 65-01-5/2004-696
Свидетельство о государственной регистрации права
не выдано
Серия _____ Номер _____
« _____ » _____ года
Регистратор Кравцова
Подпись Кравцова



Учреждение юстиции по государственной
регистрации прав на недвижимое имущество
и сделок с ним на территории Сахалинской области
Регистрационный округ № 65
Произведена государственная регистрация сделки
« 02 АВГ 2004 года
№ регистрации 65-01-5/2004-697
Свидетельство о государственной регистрации права
не выдано
Серия _____ Номер _____
« _____ » _____ года
Регистратор Кравцова
Подпись Кравцова



Приложение № 3
к Договору аренды земли
№ 9 от 10 июня 2004г.

АКТ

Приёма - передачи ~~земельных~~ участков, расположенных:
Сахалинская область, железная дорога в административных границах
муниципального образования «город Южно-Сахалинск»
в пользование на условиях аренды
ОАО «Российские железные дороги»

«10» июня 2004 г.

г.Южно-Сахалинск

Комиссия в составе: ~~представителя~~ передающей стороны – руководителя Территориального управления Министерства имущественных отношений РФ по Сахалинской области в лице Яровой Равсы Алексеевны и представителя принимающей стороны – ~~начальника~~ Сахалинской железной дороги – филиала открытого акционерного общества «Российские железные дороги» в лице Заиченко Михаила Михайловича произвели передачу земельных участков (65:00:00 00 000:0001, 65:02:00 00 000:0001, 65:02:00 00 000:0002, 65:01:00 00 000:0011) расположенных: ~~Сахалинской~~ область, железная дорога в административных границах ~~муниципального~~ образования «город Южно-Сахалинск», предоставленного в пользование, на условиях аренды, под полосу отвода железной дороги, Распоряжением Территориального управления МИО РФ по Сахалинской области от 07 июня 2004г. № 113-Р.

Настоящий документ подтверждает отсутствие претензий у гр.Заиченко Михаила Михайловича к земельным участкам предоставленным в пользование, на условиях аренды.

Руководитель Территориального управления
МИО РФ по Сахалинской области:

Р.А.Яровикова
Р.А.Яровикова

Начальник Сахалинской железной
дороги филиала ОАО «РЖД»

М.М.Заиченко
М.М.Заиченко



Выписка из Единого государственного реестра недвижимости об основных характеристиках и зарегистрированных правах на объект недвижимости
Сведения об основных характеристиках объекта недвижимости

На основании запроса от 04.12.2017 г., поступившего на рассмотрение 04.12.2017 г., сообщаем, что согласно записям Единого государственного реестра недвижимости:

Земельный участок			
(вид объекта недвижимости)			
Лист № ____ Раздела 1	Всего листов раздела 1 : ____	Всего разделов: ____	Всего листов выписки: ____
04.12.2017 № 99/2017/41720640			
Кадастровый номер:		65:02:0000004:6	

Номер кадастрового квартала:	65:02:0000004
Дата присвоения кадастрового номера:	06.02.1995
Ранее присвоенный государственный учетный номер:	Иной номер: 11-48-212
Адрес:	установлено относительно ориентира, расположенного в границах участка. Ориентир 0.9-1.2 км северо-восточнее с. Старорусское, на левобережье р. Буй в 0.05-0.4 км южнее русла. Почтовый адрес ориентира: Сахалинская область, гЮжно-Сахалинск
Площадь:	73792 +/- 136кв. м
Кадастровая стоимость, руб.:	100349.74
Кадастровые номера расположенных в пределах земельного участка объектов недвижимости:	данные отсутствуют
Категория земель:	Земли сельскохозяйственного назначения
Виды разрешенного использования:	Для сельскохозяйственного использования и ведения крестьянского (фермерского) хозяйства "Наташа";
Статус записи об объекте недвижимости:	Сведения об объекте недвижимости имеют статус "актуальные, ранее учтенные"
Особые отметки:	данные отсутствуют
Получатель выписки:	ООО "ТехноКад" ИНН 5009046312

Государственный регистратор		ФГИС ЕГРН
(полное наименование должности)	(подпись)	(инициалы, фамилия)

М.П.

Выписка из Единого государственного реестра недвижимости об основных характеристиках и зарегистрированных правах на объект недвижимости

Сведения о зарегистрированных правах на объект недвижимости

Раздел 229

Земельный участок

(вид объекта недвижимости)

Лист № ____ Раздела 2

Всего листов раздела 2: ____

Всего разделов: ____

Всего листов выписки: ____

04.12.2017 № 99/2017/41720640

Кадастровый номер:

65:02:0000004:6

1.	Правообладатель (правообладатели):	1.1.	Одинцова Наталья Фантиновна
2.	Вид, номер и дата государственной регистрации права:	2.1.	Собственность, № 65-65-01/035/2008-184 от 24.03.2008
3.	Документы-основания:	3.1.	сведения не предоставляются
4.	Ограничение прав и обременение объекта недвижимости:		
	4.1.1.	вид:	Аренда, весь объект
		дата государственной регистрации:	09.03.2016
		номер государственной регистрации:	65-65/006-65/001/067/2016-199/2
		срок, на который установлено ограничение прав и обременение объекта:	с 09.02.2016 на 20 лет
		лицо, в пользу которого установлено ограничение прав и обременение объекта:	Одинцов Артем Аркадьевич
		основание государственной регистрации:	Договор аренды земельного участка от 09.02.2016
	4.1.2.	вид:	Ипотека, весь объект
		дата государственной регистрации:	05.06.2017
		номер государственной регистрации:	65:02:0000004:6-65/001/2017-2
		срок, на который установлено ограничение прав и обременение объекта:	с 19.10.2016 по 11.10.2019
		лицо, в пользу которого установлено ограничение прав и обременение объекта:	Микрокредитная компания "Сахалинский фонд развития предпринимательства", ИНН: 6501287362
		основание государственной регистрации:	Договор уступки прав (Цессии) по договору микрозайма № 79/2016 от "13" октября 2016 года от 21.12.2016 №112; Договор залога недвижимости от 13.10.2016 №1-79/2016
5.	Сведения о наличии решения об изъятии объекта недвижимости для государственных и муниципальных нужд:	данные отсутствуют	
6.	Сведения об осуществлении государственной регистрации прав без необходимого в силу закона согласия третьего лица, органа:	данные отсутствуют	

Государственный регистратор

(полное наименование должности)

(подпись)

ФГИС ЕГРН

(инициалы, фамилия)

М.П.

Земельный участок

(вид объекта недвижимости)

Лист № ____ Раздела 3

Всего листов раздела 3: ____

Всего разделов: ____

Всего листов выписки: ____

04.12.2017 № 99/2017/41720640

Кадастровый номер:

65:02:0000004:6

План (чертеж, схема) земельного участка:

Масштаб 1:

Условные обозначения:

Государственный регистратор

(полное наименование должности)

(подпись)

ФГИС ЕГРН

(инициалы, фамилия)

М.П.

Выписка из Единого государственного реестра недвижимости об основных характеристиках и зарегистрированных правах на объект недвижимости

Сведения об основных характеристиках объекта недвижимости

На основании запроса от 04.12.2017 г., поступившего на рассмотрение 04.12.2017 г., сообщаем, что согласно записям Единого государственного реестра недвижимости:

Земельный участок			
(вид объекта недвижимости)			
Лист № ____ Раздела 1	Всего листов раздела 1 : ____	Всего разделов: ____	Всего листов выписки: ____
04.12.2017 № 99/2017/41720708			
Кадастровый номер:		65:02:0000004:9	

Номер кадастрового квартала:	65:02:0000004
Дата присвоения кадастрового номера:	09.06.1993
Ранее присвоенный государственный учетный номер:	данные отсутствуют
Адрес:	установлено относительно ориентира, расположенного в границах участка. Ориентир северо-восточнее с. Старорусское. Почтовый адрес ориентира: Сахалинская область, гЮжно-Сахалинск
Площадь:	88000 +/- 2596кв. м
Кадастровая стоимость, руб.:	119671.2
Кадастровые номера расположенных в пределах земельного участка объектов недвижимости:	данные отсутствуют
Категория земель:	Земли сельскохозяйственного назначения
Виды разрешенного использования:	Ведение крестьянского хозяйства "Радикал"
Статус записи об объекте недвижимости:	Сведения об объекте недвижимости имеют статус "актуальные, ранее учтенные"
Особые отметки:	данные отсутствуют
Получатель выписки:	ООО "ТехноКад" ИНН 5009046312

Государственный регистратор		ФГИС ЕГРН
(полное наименование должности)	(подпись)	(инициалы, фамилия)

М.П.

Выписка из Единого государственного реестра недвижимости об основных характеристиках и зарегистрированных правах на объект недвижимости

Сведения о зарегистрированных правах на объект недвижимости

Раздел 232

Земельный участок

(вид объекта недвижимости)

Лист № ____ Раздела 2

Всего листов раздела 2: ____

Всего разделов: ____

Всего листов выписки: ____

04.12.2017 № 99/2017/41720708

Кадастровый номер:

65:02:0000004:9

1. Правообладатель (правообладатели):	1.1. Конева Тамара Иосифовна
2. Вид, номер и дата государственной регистрации права:	2.1. Пожизненное наследуемое владение, № 65-65-01/013/2013-868 от 06.06.2013
3. Документы-основания:	3.1. сведения не предоставляются
4. Ограничение прав и обременение объекта недвижимости:	не зарегистрировано
5. Сведения о наличии решения об изъятии объекта недвижимости для государственных и муниципальных нужд:	данные отсутствуют
6. Сведения об осуществлении государственной регистрации прав без необходимого в силу закона согласия третьего лица, органа:	данные отсутствуют

Государственный регистратор		ФГИС ЕГРН
(полное наименование должности)	(подпись)	(инициалы, фамилия)

М.П.

Выписка из Единого государственного реестра недвижимости об основных характеристиках и зарегистрированных правах на объект недвижимости

Описание местоположения земельного участка

Раздел 3

Земельный участок

(вид объекта недвижимости)

Лист № ____ Раздела 3

Всего листов раздела 3: ____

Всего разделов: ____

Всего листов выписки: ____

04.12.2017 № 99/2017/41720708

Кадастровый номер:

65:02:0000004:9

План (чертеж, схема) земельного участка:

Масштаб 1: Условные обозначения:

Государственный регистратор		ФГИС ЕГРН
(полное наименование должности)	(подпись)	(инициалы, фамилия)

М.П.

Выписка из Единого государственного реестра недвижимости об основных характеристиках и зарегистрированных правах на объект недвижимости
Сведения об основных характеристиках объекта недвижимости

На основании запроса от 13.12.2017 г., поступившего на рассмотрение 13.12.2017 г., сообщаем, что согласно записям Единого государственного реестра недвижимости:

Земельный участок			
(вид объекта недвижимости)			
Лист № ____ Раздела 1	Всего листов раздела 1 : ____	Всего разделов: ____	Всего листов выписки: ____
13.12.2017 № 99/2017/47096658			
Кадастровый номер:		65:02:0000004:22	

Номер кадастрового квартала:	65:02:0000004
Дата присвоения кадастрового номера:	24.12.2008
Ранее присвоенный государственный учетный номер:	данные отсутствуют
Адрес:	установлено относительно ориентира, расположенного в границах участка. Ориентир 0,9-1,65 км севернее села Старорусское. Почтовый адрес ориентира: Сахалинская область, гЮжно-Сахалинск
Площадь:	152366 +/- 3415кв. м
Кадастровая стоимость, руб.:	207202.52
Кадастровые номера расположенных в пределах земельного участка объектов недвижимости:	данные отсутствуют
Категория земель:	Земли сельскохозяйственного назначения
Виды разрешенного использования:	Для организации крестьянского (фермерского) хозяйства
Статус записи об объекте недвижимости:	Сведения об объекте недвижимости имеют статус "актуальные"
Особые отметки:	данные отсутствуют
Получатель выписки:	ООО "ТехноКад" ИНН 5009046312

Государственный регистратор		ФГИС ЕГРН
(полное наименование должности)	(подпись)	(инициалы, фамилия)

М.П.

Земельный участок

(вид объекта недвижимости)

Лист № ____ Раздела 2

Всего листов раздела 2: ____

Всего разделов: ____

Всего листов выписки: ____

13.12.2017 № 99/2017/47096658

Кадастровый номер:

65:02:0000004:22

1. Правообладатель (правообладатели):	1.1. Крестьянское (фермерское) хозяйство "РУСЬ", ИНН: 6510002944
2. Вид, номер и дата государственной регистрации права:	2.1. Собственность, № 65-65-01/009/2009-609 от 22.05.2009
3. Документы-основания:	3.1. сведения не предоставляются
4. Ограничение прав и обременение объекта недвижимости:	не зарегистрировано
5. Сведения о наличии решения об изъятии объекта недвижимости для государственных и муниципальных нужд:	данные отсутствуют
6. Сведения об осуществлении государственной регистрации прав без необходимого в силу закона согласия третьего лица, органа:	данные отсутствуют

Государственный регистратор		ФГИС ЕГРН
(полное наименование должности)	(подпись)	(инициалы, фамилия)

М.П.

Земельный участок

(вид объекта недвижимости)

Лист № ____ Раздела 3

Всего листов раздела 3: ____

Всего разделов: ____

Всего листов выписки: ____

13.12.2017 № 99/2017/47096658

Кадастровый номер:

65:02:0000004:22

План (чертеж, схема) земельного участка:

Масштаб 1: Условные обозначения:

Государственный регистратор		ФГИС ЕГРН
(полное наименование должности)	(подпись)	(инициалы, фамилия)

М.П.

Выписка из Единого государственного реестра недвижимости об основных характеристиках и зарегистрированных правах на объект недвижимости
Сведения об основных характеристиках объекта недвижимости

На основании запроса от 04.12.2017 г., поступившего на рассмотрение 04.12.2017 г., сообщаем, что согласно записям Единого государственного реестра недвижимости:

Земельный участок			
(вид объекта недвижимости)			
Лист № ____ Раздела 1	Всего листов раздела 1 : ____	Всего разделов: ____	Всего листов выписки: ____
04.12.2017 № 99/2017/41720597			
Кадастровый номер:		65:02:0000004:26	

Номер кадастрового квартала:	65:02:0000004
Дата присвоения кадастрового номера:	15.01.2009
Ранее присвоенный государственный учетный номер:	данные отсутствуют
Адрес:	установлено относительно ориентира, расположенного в границах участка. Ориентир ж/д Корсаков-Ноглики, от км 67 ПК0+44 до км 68 ПК0+00. Почтовый адрес ориентира: Сахалинская область, гЮжно-Сахалинск
Площадь:	57082 +/- 167кв. м
Кадастровая стоимость, руб.:	71923.32
Кадастровые номера расположенных в пределах земельного участка объектов недвижимости:	данные отсутствуют
Категория земель:	Земли промышленности, энергетики, транспорта, связи, радиовещания, телевидения, информатики, земли для обеспечения космической деятельности, земли обороны, безопасности и земли иного специального назначения
Виды разрешенного использования:	Под полосу отвода железной дороги
Статус записи об объекте недвижимости:	Сведения об объекте недвижимости имеют статус "актуальные"
Особые отметки:	данные отсутствуют
Получатель выписки:	ООО "ТехноКад" ИНН 5009046312

Государственный регистратор		ФГИС ЕГРН
(полное наименование должности)	(подпись)	(инициалы, фамилия)

М.П.

Раздел 2

Выписка из Единого государственного реестра недвижимости об основных характеристиках и зарегистрированных правах на объект недвижимости

Сведения о зарегистрированных правах на объект недвижимости

36

Земельный участок

(вид объекта недвижимости)

Лист № ____ Раздела 2

Всего листов раздела 2: ____

Всего разделов: ____

Всего листов выписки: ____

04.12.2017 № 99/2017/41720597

Кадастровый номер:

65:02:0000004:26

1.	Правообладатель (правообладатели):	1.1.	Российская Федерация
2.	Вид, номер и дата государственной регистрации права:	2.1.	Собственность, № 65-65-01/024/2009-329 от 12.10.2009
3.	Документы-основания:	3.1.	сведения не предоставляются
4.	Ограничение прав и обременение объекта недвижимости:		
	4.1.1.	вид:	Аренда, ВСЕЬ ОБЪЕКТ
		дата государственной регистрации:	12.10.2009
		номер государственной регистрации:	65-01-5/2004-695
		срок, на который установлено ограничение прав и обременение объекта:	С 01.01.2004Г. ПО 31.12.2053Г.
		лицо, в пользу которого установлено ограничение прав и обременение объекта:	Открытое акционерное общество "Российские железные дороги", ИНН: 7708503727
	основание государственной регистрации:	Договор Аренды Земельного Участка №9 от 10.06.2004г. №9	
5.	Сведения о наличии решения об изъятии объекта недвижимости для государственных и муниципальных нужд:		данные отсутствуют
6.	Сведения об осуществлении государственной регистрации прав без необходимого в силу закона согласия третьего лица, органа:		данные отсутствуют

Государственный регистратор

(полное наименование должности)

(подпись)

ФГИС ЕГРН

(инициалы, фамилия)

М.П.

Раздел 3

Выписка из Единого государственного реестра недвижимости об основных характеристиках и зарегистрированных правах на объект недвижимости

Описание местоположения земельного участка

Земельный участок

(вид объекта недвижимости)

Лист № ____ Раздела 3

Всего листов раздела 3: ____

Всего разделов: ____

Всего листов выписки: ____

04.12.2017 № 99/2017/41720597

Кадастровый номер:

65:02:0000004:26

План (чертеж, схема) земельного участка:

Масштаб 1:

Условные обозначения:

Государственный регистратор

(полное наименование должности)

(подпись)

ФГИС ЕГРН

(инициалы, фамилия)

М.П.

Выписка из Единого государственного реестра недвижимости об основных характеристиках и зарегистрированных правах на объект недвижимости

Сведения об основных характеристиках объекта недвижимости

На основании запроса от 04.12.2017 г., поступившего на рассмотрение 04.12.2017 г., сообщаем, что согласно записям Единого государственного реестра недвижимости:

Земельный участок			
(вид объекта недвижимости)			
Лист № ____ Раздела 1	Всего листов раздела 1 : ____	Всего разделов: ____	Всего листов выписки: ____
04.12.2017 № 99/2017/41720638			
Кадастровый номер:		65:02:0000012:671	

Номер кадастрового квартала:	65:02:0000012
Дата присвоения кадастрового номера:	02.11.2006
Ранее присвоенный государственный учетный номер:	данные отсутствуют
Адрес:	Сахалинская область, г Южно-Сахалинск, протяженностью 21012 метров, от км 6+777 (съезд на автодорогу Луговое-Уюн) до км 27+802 (граница Долинского района)
Площадь:	67095 +/- 73кв. м
Кадастровая стоимость, руб.:	20347229.7
Кадастровые номера расположенных в пределах земельного участка объектов недвижимости:	данные отсутствуют
Категория земель:	Земли населённых пунктов
Виды разрешенного использования:	Под полосу отвода автомобильной дороги "Южно-Сахалинск-Оха"
Статус записи об объекте недвижимости:	Сведения об объекте недвижимости имеют статус "актуальные, ранее учтенные"
Особые отметки:	Сведения необходимые для заполнения раздела 2 отсутствуют.
Получатель выписки:	ООО "ТехноКад" ИНН 5009046312

Государственный регистратор		ФГИС ЕГРН
(полное наименование должности)	(подпись)	(инициалы, фамилия)

М.П.

Выписка из Единого государственного реестра недвижимости об основных характеристиках и зарегистрированных правах на объект недвижимости

Сведения о зарегистрированных правах на объект недвижимости

Раздел 238

Земельный участок

(вид объекта недвижимости)

Лист № ____ Раздела 2Всего листов раздела 2: ____Всего разделов: ____Всего листов выписки: ____

04.12.2017 № 99/2017/41720638

Кадастровый номер:65:02:0000012:671

5. Сведения о наличии решения об изъятии объекта недвижимости для государственных и муниципальных нужд:
6. Сведения об осуществлении государственной регистрации прав без необходимого в силу закона согласия третьего лица, органа:

Государственный регистратор

(полное наименование должности)

(подпись)

ФГИС ЕГРН

(инициалы, фамилия)

М.П.

Выписка из Единого государственного реестра недвижимости об основных характеристиках и зарегистрированных правах на объект недвижимости

Раздел 3

Описание местоположения земельного участка

Земельный участок

(вид объекта недвижимости)

Лист № ____ Раздела 3Всего листов раздела 3: ____Всего разделов: ____Всего листов выписки: ____

04.12.2017 № 99/2017/41720638

Кадастровый номер:65:02:0000012:671

План (чертеж, схема) земельного участка:



2:0040012:671

Масштаб 1:Условные обозначения:

Государственный регистратор

(полное наименование должности)

(подпись)

ФГИС ЕГРН

(инициалы, фамилия)

М.П.