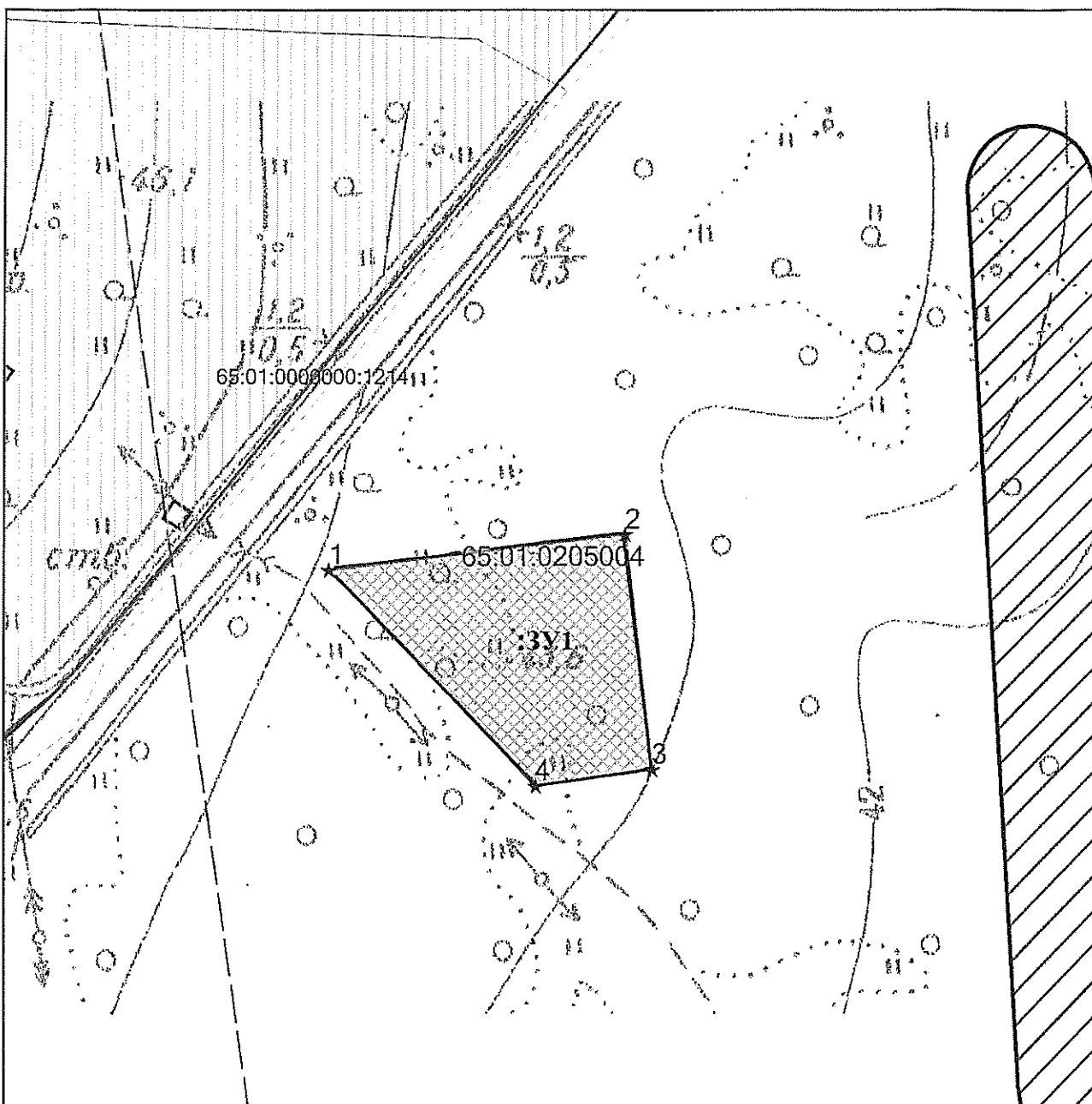


УТВЕРЖДЕНА

постановлением администрации
города Южно-Сахалинска

от _____ № _____

**Схема расположения земельного участка или
земельных участков на кадастровом плане территории**



Масштаб: 1:1000

Условные обозначения:	
:3У1	образуемый земельный участок
65:01:0000000:1214	кадастровый номер земельного участка
—————	границы земельных участков, имеющиеся в ГКН
—————>	границы образуемого земельного участка

Условный номер земельного участка: :ЗУ1		
Площадь земельного участка: 1195 кв.м.		
Обозначение характерных точек границ	Координаты, м	
	X	Y
1	2	3
1	9897.28	4091.32
2	9902.85	4137.36
3	9866.31	4141.38
4	9863.81	4123.33