



АДМИНИСТРАЦИЯ ГОРОДА ЮЖНО-САХАЛИНСКА

ПОСТАНОВЛЕНИЕ

от _____ № _____

Об утверждении проекта: «Внесение изменений в проект межевания территории, предусматривающий размещение линейного объекта: «Улица Комсомольская (на участке от ул. Сахалинская до ул. Украинская)», утвержденный постановлением администрации города Южно Сахалинска от 23.07.2019 № 2129-па»

В соответствии со ст. 46 Градостроительного кодекса Российской Федерации, ст. 16, Федерального закона от 06.10.2003 № 131-ФЗ «Об общих принципах организации местного самоуправления в Российской Федерации», ст. 18, 37 Устава городского округа «Город Южно-Сахалинск», Постановлением Правительства Сахалинской области от 22.02.2023 № 80, администрация города Южно-Сахалинска **постановляет:**

1. Утвердить проект: «Внесение изменений в проект межевания территории, предусматривающий размещение линейного объекта: «Улица Комсомольская (на участке от ул. Сахалинская до ул. Украинская), утвержденный постановлением администрации города Южно-Сахалинска от 23.07.2019 № 2129-па»» (основная часть) (приложение).

2. Постановление администрации города Южно-Сахалинска опубликовать в газете «Южно-Сахалинск сегодня» и на официальном сайте администрации города Южно-Сахалинска в течение семи дней со дня утверждения документации.

3. Контроль исполнения постановления администрации города Южно-Сахалинска возложить на директора Департамента архитектуры и градостроительства города Южно-Сахалинска (Ю Д.М.).

Мэр города

С.А. Надсадин

Приложение
УТВЕРЖДЕН
постановлением администрации
города Южно-Сахалинска
от _____ № _____

**ПРОЕКТ «ВНЕСЕНИЕ ИЗМЕНЕНИЙ В ПРОЕКТ МЕЖЕВАНИЯ
ТЕРРИТОРИИ, ПРЕДУСМАТРИВАЮЩИЙ РАЗМЕЩЕНИЕ ЛИНЕЙНОГО
ОБЪЕКТА: «УЛИЦА КОМСОМОЛЬСКАЯ
(НА УЧАСТКЕ ОТ УЛ. САХАЛИНСКАЯ ДО УЛ. УКРАИНСКАЯ)»,
УТВЕРЖДЕННЫЙ ПОСТАНОВЛЕНИЕМ АДМИНИСТРАЦИИ ГОРОДА
ЮЖНО-САХАЛИНСКА ОТ 23.07.2019 № 2129-ПА»**

**ПРОЕКТ МЕЖЕВАНИЯ ТЕРРИТОРИИ.
ОСНОВНАЯ ЧАСТЬ**

1. Основные положения.

Проект «Внесение изменений в проект межевания территории, предусматривающий размещение линейного объекта: «Улица Комсомольская (на участке от ул. Сахалинская до ул.Украинская)», утвержденный постановлением администрации города Южно-Сахалинска от 23.07.2019 № 2129-па» разработан на основании постановления администрации города Южно-Сахалинска от 28.12.2021 № 3321-па. Проектные решения опираются на утверждённый проект планировки территории, предусматривающий размещения вышеуказанного линейного объекта.

Проект межевания территории разработан в соответствии с положением Градостроительного кодекса Российской Федерации, Земельного кодекса Российской Федерации, постановления Правительства Российской Федерации от 12.05.2017 № 564 "Об утверждении положения о составе и содержании проектов планировки территории, предусматривающей размещение одного или нескольких линейных объектов".

2. Цели и задачи проекта межевания территории.

Проект межевания территории разработан в целях обеспечения условий для реализации планировочных решений, предусмотренных проектом планировки территории, путем установления границ образуемых и изменяемых земельных участков (в том числе земельных участков, которые будут отнесены к территории общего пользования или имуществу общего пользования, а также в отношении которых предполагается резервирование и (или) изъятие для государственных или муниципальных нужд), определения возможных способов их образования и определения видов разрешенного использования.

Задачами проекта межевания территории являются:

1. формирование юридической основы регулирования земельно

-имущественных отношений в границах разработки проекта;

- обеспечение рационального землепользования на территории городского округа "город Южно-Сахалинск".

3. Основные проектные решения.

Проектом межевания территории предусмотрено образование земельных участков, необходимых для размещения линейного объекта ««Улица Комсомольская (на участке от ул. Сахалинская до ул. Украинская)»», территория которого и характеристики определены проектом планировки территории. Образование земельных участков реализуются в 2 этапа.

Перечень и сведения о площади образуемых земельных участков (в том числе земельных участков, которые будут отнесены к территории общего пользования, а также в отношении которых предполагается резервирование и (или) изъятие для государственных или муниципальных нужд), возможные способы их образования, виды разрешенного использования образуемых и изменяемых земельных участков представлены в таблицах №1, №2, №3.

Приведенная последовательность образования земельных участков, предусмотренных настоящим проектом межевания территории, в дальнейшем может уточняться при условии соответствия конфигурации границ земельных участков установленным на одном из чертежей межевания территории (этапы 1, 2), а также соответствия принимаемых решений действующим положениям Земельного кодекса РФ, Федерального закона от 13.07.2015 №218-ФЗ "О государственной регистрации недвижимости" и иных нормативных актов. В соответствии с пунктом 5 статьи 43 ГК РФ вид разрешенного использования земельных участков устанавливается в соответствии с проектом планировки территории, с учетом Приказа Федеральной службы государственной регистрации, кадастра и картографии № П/0412 от 10.11.2020г. Разработанным проектом учтен проект «Внесение изменений в проект межевания территории по объекту: «Комплексное развитие УЮН». Обеспечение инженерно-транспортной инфраструктурой жилого комплекса», утвержденный

постановлением администрации города Южно-Сахалинска от 29.04.2022 № 978.

В соответствии с положениями статьи 43 Градостроительного кодекса РФ проектом межевания территории предусмотрено изменение красных линий ул. Комсомольская, установленных в составе проекта планировки территории, предусматривающего размещение линейного объекта ул. Комсомольская на участке от ул. Сахалинская до ул. Украинская для минимизации изъятия земельных участков для муниципальных нужд. Изменение красных линий линейного объекта не влекут за собой изменение конструктивных и планировочных решений улицы. Графическое отображение сохраняемых и изменяемых красных линий представлено на чертежах межевания территории, координаты красных линий в текстовой части.

4. Обоснование определения местоположения границ образуемых земельных участков с учетом соблюдения требований к образуемым земельным участкам, в том числе требований к предельным (минимальным и (или) максимальным) размерам земельных участков.

Местоположение границ образуемых и изменяемых земельных участков определяется границей зоны планируемого размещения линейного объекта, предусмотренного проектом планировки территории (красными линиями). Требования в отношении предельных размеров земельных участков, образуемых в составе проекта межевания территории, градостроительными регламентами правил землепользования и застройки не установлены.

5. Обоснование способов образования земельных участков.

Возможные способы образования земельных участков установлены в соответствии с положениями Земельного кодекса Российской Федерации, в частности:

- статьи 11.3 в части образования земельных участков из земель или земельных участков, находящихся в государственной или муниципальной собственности (в частности, в соответствии с частью указанной статьи 3 исключительно в соответствии с утвержденным проектом межевания территории осуществляется образование земельных участков для строительства, реконструкции линейных объектов федерального, регионального или местного значения);
- статьи 11.4 в части раздела земельного участка;
- статьи 11.6 в части объединения земельных участков;

6. Обоснование определения размеров образуемых земельных участков.

Определение размеров, образуемых в составе настоящего проекта межевания территории земельных участков обусловлены:

- границами зон планируемого размещения линейного объекта «Улица Комсомольская (на участке от ул. Сахалинская до ул. Украинская)»;
- конфигурацией и размерами существующих земельных участков, подлежащих разделу с последующим изъятием для государственных или муниципальных нужд (для строительства и реконструкции улично-дорожной сети).

7. Обоснование определения границ публичного сервитута, подлежащего установлению в соответствии с законодательством Российской Федерации.

Настоящим проектом межевания территории установление публичных сервитутов не предусмотрено.

8. Перечень и сведения о площади образуемых и изменяемых земельных участков, в том числе возможные способы их образования, вид разрешенного использования образуемых и изменяемых земельных участков (первый этап).

Таблица №1

Условный № Участка на чертеже межевания	Категория земель	Статус	Возможные способы образования	Вид разрешенного использования земельного участка по документу	Площадь проектная, кв.м
:92:ЗУ1	Земли населённых пунктов	Изменяемый	Образование путем раздела земельного участка с кадастровым номером 65:01:0315002:92	Под жилой дом	889
:24:ЗУ1	Земли населённых пунктов	Изменяемый	Образование путем раздела земельного участка с кадастровым номером 65:01:0315002:24	Под жилой дом	687
:1445:ЗУ1	Земли населённых пунктов	Изменяемый	Образование путем раздела земельного участка с кадастровым номером 65:01:0315002:1445	Под индивидуальный жилой дом	734

:104:ЗУ1	Земли населённых пунктов	Изменяемый	Образование путем раздела земельного участка с кадастровым номером 65:01:0315002:104	Под индивидуальный жилой дом	657
:26:ЗУ1	Земли населённых пунктов	Изменяемый	Образование путем раздела земельного участка с кадастровым номером 65:01:0315002:26	Под индивидуальный жилой дом и хозяйственные постройки	707
:7:ЗУ1	Земли населённых пунктов	Изменяемый	Образование путем раздела земельного участка с кадастровым номером 65:01:0315002:7	Под существующий индивидуальный жилой дом и хозяйственные постройки	467
:124:ЗУ1	Земли населённых пунктов	Изменяемый	Образование путем раздела земельного участка с кадастровым номером 65:01:0315002:124	Под существующий индивидуальный жилой дом и хозяйственные постройки	453
:32:ЗУ1	Земли населённых пунктов	Изменяемый	Образование путем раздела земельного участка с кадастровым номером 65:01:0315002:32	Земельный участок под жилой дом и хозяйственные постройки	721
:107:ЗУ1	Земли населённых пунктов	Изменяемый	Образование путем раздела земельного участка с кадастровым номером 65:01:0315002:107	Под индивидуальный жилой дом	837

:108:ЗУ1	Земли населённых пунктов	Изменяемый	Образование путем раздела земельного участка с кадастровым номером 65:01:0315002:108	Жилой дом	727
:23:ЗУ1	Земли населённых пунктов	Изменяемый	Образование путем раздела земельного участка с кадастровым номером 65:01:0315002:23	Под жилым домом, Хозяйственные постройки	784
:33:ЗУ1	Земли населённых пунктов	Изменяемый	Образование путем раздела земельного участка с кадастровым номером 65:01:0315002:33	Под существующий индивидуальный жилой дом и хозяйственные постройки	865
:766:ЗУ1	Земли населённых пунктов	Изменяемый	Образование путем раздела земельного участка с кадастровым номером 65:01:0315002:766	Для строительства индивидуального жилого дома	911
:773:ЗУ1	Земли населённых пунктов	Изменяемый	Образование путем раздела земельного участка с кадастровым номером 65:01:0315002:773	Строительства индивидуального жилого дома	823
:2676:ЗУ1 (многоконтурный)	Земли населённых пунктов	Изменяемый	Образование путем раздела земельного участка с кадастровым номером 65:01:0315002:2676	Трубопроводный транспорт	1523 8

:167:3У1	Земли населённых пунктов	Изменяемый	Образование путем раздела земельного участка с кадастровым номером 65:01:0315003:167	Жилой дом	338
:108:3У1	Земли населённых пунктов	Изменяемый	Образование путем раздела земельного участка с кадастровым номером 65:01:0315003:108	Жилой дом	661
:73:3У1	Земли населённых пунктов	Изменяемый	Образование путем раздела земельного участка с кадастровым номером 65:01:0315003:73	Под существующий индивидуальный жилой дом и хозяйственные постройки	626
:56:3У1	Земли населённых пунктов	Изменяемый	Образование путем раздела земельного участка с кадастровым номером 65:01:0315003:56	Земельный участок, на котором расположен жилой дом и хозяйственные постройки	812
:126:3У1	Земли населённых пунктов	Изменяемый	Образование путем раздела земельного участка с кадастровым номером 65:01:0315003:126	Жилой дом	990
:869:3У1	Земли населённых пунктов	Изменяемый	Образование путем раздела земельного участка с кадастровым номером 65:01:0315005:869	Земельный участок, на котором расположен жилой дом и хозяйственные постройки	307

:2045:3У1	Земли населённых пунктов	Изменяемый	Образование путем раздела земельного участка с кадастровым номером 65:01:0316006:2045	Многоквартирный жилой дом	313
:2044:3У1	Земли населённых пунктов	Изменяемый	Образование путем раздела земельного участка с кадастровым номером 65:01:0316006:2044	Многоквартирный жилой дом	410
:13:3У1	Земли населённых пунктов	Изменяемый	Образование путем раздела земельного участка с кадастровым номером 65:01:0316006:13	Под здание кафе (литер А)	2267
75:3У1 (многоконтурный)	Земли населённых пунктов	Изменяемый	Образование путем раздела земельного участка с кадастровым номером 65:01:0701003:75	Под территорию парка	4363 65

9. Перечень и сведения о площади образуемых земельных участков, которые будут отнесены к территории общего пользования или имуществу общего пользования, в том числе в отношении которых предполагается резервирование и (или) изъятие для государственных или муниципальных нужд (первый этап).

Таблица №2

№ участка на чертеже межевания	Кадастровый номер исходного земельного участка	Вид разрешенного использования исходного земельного участка	Вид разрешенного использования образуемого	Площадь образуемого земельного участка, кв.м	Статус	Способы образования земельных участков	Цели образования земельного участка
:ЗУ1	-	-	12.0.1 «Улично-дорожная сеть»	2691	Образуемый	Образование земельного участка из земель, находящихся в муниципальной собственности	Для размещения улично-дорожной сети
:ЗУ2	-	-	12.0.1 «Улично-дорожная сеть»	11107	Образуемый	Образование земельного участка из земель, находящихся в муниципальной собственности	Для размещения улично-дорожной сети
:ЗУ3	-	-	12.0.1 «Улично-дорожная сеть»	777	Образуемый	Образование земельного участка из земель, находящихся в муниципальной собственности	Для размещения улично-дорожной сети

:ЗУ4	-	-	12.0.1 «Улично- дорожная сеть»	2378	Образуемы й	Образование земельного участка из земель, находящихся в муниципальной собственности	Для размещения улично- дорожной сети
:ЗУ5	-	-	12.0.1 «Улично- дорожная сеть»	20140	Образуемы й	Образование земельного участка из земель, находящихся в муниципальной собственности	Для размещения улично- дорожной сети
:ЗУ6	-	-	12.0.1 «Улично- дорожная сеть»	14633	Образуемы й	Образование земельного участка из земель, находящихся в муниципальной собственности	Для размещения улично- дорожной сети
:ЗУ7	-	-	12.0.1 «Улично- дорожная сеть»	1059	Образуемы й	Образование земельного участка из земель, находящихся в муниципальной собственности	Для размещения улично- дорожной сети
:ЗУ8	-	-	12.0.1 «Улично- дорожная сеть»	151	Образуемы й	Образование земельного участка из земель, находящихся в муниципальной собственности	Для размещения улично- дорожной сети

:ЗУ9	-	-	12.0.1 «Улично- дорожная сеть»	1113	Образуемы й	Образование земельного участка из земель, находящихся в муниципальной собственности	Для размещения улично- дорожной сети
:ЗУ10	65:01:0315 002:92	Под жилой дом	12.0.1 «Улично- дорожная сеть»	13	Изымаемы й (образован ие для последующ ей цели изъятия)	Образование путем раздела земельного участка с кадастровым номером 65:01:0315002:92 с сохранением исходного в измененных границах	Изъятие участка для целей перераспред еления под линейный объект улично- дорожной сети
:ЗУ11	65:01:0315 002:24	Под жилой дом	12.0.1 «Улично- дорожная сеть»	25	Изымаемы й (образован ие для последующ ей цели изъятия)	Образование путем раздела земельного участка с кадастровым номером 65:01:0315002:92 с сохранением исходного в измененных границах	Изъятие участка для целей перераспред еления под линейный объект улично-

:ЗУ12	65:01:0315 002:1445	Под индивидуаль ный жилой дом	12.0.1 «Улично- дорожная сеть»	14	Изымаемы й (образован ие для последующ ей цели изъятия)	Образование путем раздела земельного участка с кадастровым номером 65:01:0315002:1445 с сохранением исходного в измененных границах	Изъятие участка для целей перераспред еления под линейный объект улично- дорожной сети
:ЗУ13	65:01:0315 002:104	Под индивидуаль ный жилой дом	12.0.1 «Улично- дорожная сеть»	20	Изымаемы й (образован ие для последующ ей цели изъятия)	Образование путем раздела земельного участка с кадастровым номером 65:01:0315002:104 с сохранением исходного в измененных границах	Изъятие участка для целей перераспред еления под линейный объект улично-
:ЗУ14	65:01:0315 002:26	Под индивидуаль ный жилой дом и хозяйственн ые	12.0.1 «Улично- дорожная сеть»	31	Изымаемы й (образован ие для последующ ей цели	Образование путем раздела земельного участка с кадастровым номером 65:01:0315002:26 с сохранением исходного в измененных границах	Изъятие участка для целей перераспред еления под линейный

:ЗУ15	65:01:0315 002:7	Под существующ ий индивидуаль ный жилой дом и хозяйственн ые постройки	12.0.1 «Улично- дорожная сеть»	33	Изымаемы й (образован ие для последующ ей цели изъятия)	Образование путем раздела земельного участка с кадастровым номером 65:01:0315002:7 с сохранением исходного в измененных границах	Изъятие участка для целей перераспред еления под линейный объект улично-
:ЗУ16	65:01:0315 002:124	Под существующ ий индивидуаль ный жилой дом и хозяйственн ые постройки	12.0.1 «Улично- дорожная сеть»	56	Изымаемы й (образован ие для последующ ей цели изъятия)	Образование путем раздела земельного участка с кадастровым номером 65:01:0315002:124 с сохранением исходного в измененных границах	Изъятие участка для целей перераспред еления под линейный объект улично- дорожной
:ЗУ17	65:01:0315 002:32	Земельный участок под жилой дом и хозяйственн ые постройки	12.0.1 «Улично- дорожная сеть»	55	Изымаемы й (образован ие для последующ ей цели изъятия)	Образование путем раздела земельного участка с кадастровым номером 65:01:0315002:32 с сохранением исходного в измененных границах	Изъятие участка для целей перераспред еления под линейный объект
:ЗУ18	65:01:0315 002:107	Под индивидуаль ный жилой дом	12.0.1 «Улично- дорожная сеть»	31	Изымаемы й (образован ие для последующ ей цели изъятия)	Образование путем раздела земельного участка с кадастровым номером 65:01:0315002:107 с сохранением исходного в измененных границах	Изъятие участка для целей перераспред еления под линейный объект

:ЗУ19	65:01:0315 002:108	Жилой дом	12.0.1 «Улично- дорожная сеть»	26	Изымаемы й (образован ие для последующ ей цели изъятия)	Образование путем раздела земельного участка с кадастровым номером 65:01:0315002:108 с сохранением исходного в измененных границах	Изъятие участка для целей перераспред еления под линейный объект улично-
:ЗУ 20	65:01:0315 002:23	Под жилым домом, Хозяйственн ые постройки	12.0.1 «Улично- дорожная сеть»	16	Изымаемы й (образован ие для последующ ей цели изъятия)	Образование путем раздела земельного участка с кадастровым номером 65:01:0315002:23 с сохранением исходного в измененных границах	Изъятие участка для целей перераспред еления под линейный объект улично-
:ЗУ21	65:01:0315 002:33	Под существующ ий индивидуаль ный жилой дом и хозяйственн	12.0.1 «Улично- дорожная сеть»	65	Изымаемы й (образован ие для последующ ей цели изъятия)	Образование путем раздела земельного участка с кадастровым номером 65:01:0315002:23 с сохранением исходного в измененных границах	Изъятие участка для целей перераспред еления под линейный объект
:ЗУ22	65:01:0315 002:766	Для строительст ва индивидуаль ного жилого дома	12.0.1 «Улично- дорожная сеть»	61	Изымаемы й (образован ие для последующ ей цели изъятия)	Образование путем раздела земельного участка с кадастровым номером 65:01:0315002:766 с сохранением исходного в измененных границах	Изъятие участка для целей перераспред еления под линейный объект улично-

:ЗУ23	65:01:0315 002:773	Строительство во индивидуаль ного жилого дома	12.0.1 «Улично- дорожная сеть»	28	Изымаемы й (образован ие для последующ ей цели изъятия)	Образование путем раздела земельного участка с кадастровым номером 65:01:0315002:773 с сохранением исходного в измененных границах	Изъятие участка для целей перераспред еления под линейный объект
:ЗУ24	65:01:0315 002:2676	Трубопровод ный транспорт	12.0.1 «Улично- дорожная сеть»	2009	Изымаемы й (образован ие для последующ ей цели изъятия)	Образование путем раздела земельного участка с кадастровым номером 65:01:0315002:2676 с сохранением исходного в измененных границах	Изъятие участка для целей перераспред еления под линейный объект улично-
:ЗУ25	65:01:0315 002:2676	Трубопровод ный транспорт	12.0.1 «Улично- дорожная сеть»	979	Изымаемы й (образован ие для последующ ей цели изъятия)	Образование путем раздела земельного участка с кадастровым номером 65:01:0315002:2676 с сохранением исходного в измененных границах	Изъятие участка для целей перераспред еления под линейный объект
:ЗУ26	65:01:0315 002:2676	Трубопровод ный транспорт	12.0.1 «Улично- дорожная сеть»	469	Изымаемы й (образован ие для последующ ей цели изъятия)	Образование путем раздела земельного участка с кадастровым номером 65:01:0315002:2676 с сохранением исходного в измененных границах	Изъятие участка для целей перераспред еления под линейный объект улично-

:ЗУ27	65:01:0315 003:167	Жилой дом	12.0.1 «Улично- дорожная сеть»	161	Изымаемы й (образован ие для последующ ей цели изъятия)	Образование путем раздела земельного участка с кадастровым номером 65:01:0315003:167 с сохранением исходного в измененных границах	Изъятие участка для целей перераспред еления под линейный объект
:ЗУ28	65:01:0315 003:108	Жилой дом	12.0.1 «Улично- дорожная сеть»	465	Изымаемы й (образован ие для последующ ей цели изъятия)	Образование путем раздела земельного участка с кадастровым номером 65:01:0315003:108 с сохранением исходного в измененных границах	Изъятие участка для целей перераспред еления под линейный объект улично-
:ЗУ29	65:01:0315 003:126	Жилой дом	12.0.1 «Улично- дорожная сеть»	633	Изымаемы й (образован ие для последующ ей цели изъятия)	Образование путем раздела земельного участка с кадастровым номером 65:01:0315003:126 с сохранением исходного в измененных границах	Изъятие участка для целей перераспред еления под линейный объект улично-
:ЗУ30	65:01:0315 005:869	Земельный участок, на котором расположен жилой дом и хозяйственн ые постройки	12.0.1 «Улично- дорожная сеть»	93	Изымаемы й (образован ие для последующ ей цели изъятия)	Образование путем раздела земельного участка с кадастровым номером 65:01:0315005:869 с сохранением исходного в измененных границах	Изъятие участка для целей перераспред еления под линейный объект улично-

:ЗУ31	65:01:0316 006:2045	Многокварт ирный жилой дом	12.0.1 «Улично- дорожная сеть»	512	Изымаемы й (образован ие для последующ ей цели изъятия)	Образование путем раздела земельного участка с кадастровым номером 65:01:0316006:2045 с сохранением исходного в измененных границах	Изъятие участка для целей перераспред еления под линейный объект
:ЗУ32	65:01:0316 006:2044	Многокварт ирный жилой дом	12.0.1 «Улично- дорожная сеть»	476	Изымаемы й (образован ие для последующ ей цели изъятия)	Образование путем раздела земельного участка с кадастровым номером 65:01:0316006:2045 с сохранением исходного в измененных границах	Изъятие участка для целей перераспред еления под линейный объект улично-
:ЗУ33	65:01:0316 006:13	Под здание кафе (литер А)	12.0.1 «Улично- дорожная сеть»	160	Изымаемы й (образован ие для последующ ей цели изъятия)	Образование путем раздела земельного участка с кадастровым номером 65:01:0316006:13 с сохранением исходного в измененных границах	Изъятие участка для целей перераспред еления под линейный объект улично-
:ЗУ34	65:01:0701 003:75	Под территорию парка	12.0.1 «Улично- дорожная сеть»	446	Изымаемы й (образован ие для последующ ей цели изъятия)	Образование путем раздела земельного участка с кадастровым номером 65:01:0701003:75 с сохранением исходного в измененных границах	Изъятие участка для целей перераспред еления под линейный объект улично-

:ЗУ35	65:01:031 5003:56	Земельный участок, на котором расположен жилой дом и хозяйственные постройки	12.0.1 «Улично-дорожная сеть»	66	Изымаемый (образование для последующей цели изъятия)	Образование путем раздела земельного участка с кадастровым номером 65:01:0315003:56 с сохранением исходного в измененных границах	Изъятие участка для целей перераспределения под линейный объект улично-
:ЗУ36	65:01:031 5003:73	Земельный участок, на котором расположен жилой дом и хозяйственные постройки	12.0.1 «Улично-дорожная сеть»	11	Изымаемый (образование для последующей цели изъятия)	Образование путем раздела земельного участка с кадастровым номером 65:01:0315003:73 с сохранением исходного в измененных границах	Изъятие участка для целей перераспределения под линейный объект улично-
-	65:01:0315 003:1176	Для строительства индивидуального жилого дома	-	84	Изымаемый в полном объеме	-	Изъятие участка для целей перераспределения под линейный объект
-	65:01:0315 003:125	Земельный участок, занятый жилым домом, хозяйственн	-	1411	Изымаемый в полном объеме	-	Изъятие участка для целей перераспределения под линейный

-	65:01:0315 003:248	Для ведения огородничес тва	-	461	Изымаемы й в полном объеме	-	Изъятие участка для целей перераспред еления под линейный объект
-	65:01:0315 003:246	Ведение огородничес тва	-	540	Изымаемы й в полном объеме	-	Изъятие участка для целей перераспред еления под линейный объект
-	65:01:0315 003:144	Под жилой дом	-	700	Изымаемы й в полном объеме	-	Изъятие участка для целей перераспред еления под линейный объект
-	65:01:0315 003:81	Под индивидуаль ный жилой дом и хозяйственн ые постройки	-	600	Изымаемы й в полном объеме	-	Изъятие участка для целей перераспред еления под линейный объект улично- дорожной

-	65:01:0315 003:44	Под индивидуальный жилой дом и хозяйственные постройки	-	429	Изымаемы й в полном объеме	-	Изъятие участка для целей перераспределения под линейный объект улично-
-	65:01:0315 003:43	Под существующий индивидуальный жилой дом и	-	510	Изымаемы й в полном объеме	-	Изъятие участка для целей перераспределения под линейный
-	65:01:0315 003:138	Под существующий индивидуальный жилой дом и хозяйственн	-	967	Изымаемы й в полном объеме	-	Изъятие участка для целей перераспределения под линейный объект
-	65:01:0315 003:110	Под существующий индивидуальный жилой дом и хозяйственн	-	600	Изымаемы й в полном объеме	-	Изъятие участка для целей перераспределения под линейный объект

-	65:01:0315 003:54	Под жилой дом	-	709	Изымаемы й в полном объеме	-	Изыятие участка для целей перераспред еления под линейный объект
-	65:01:0315 003:150	Для строительст ва жилого дома	-	700	Изымаемы й в полном объеме	-	Изыятие участка для целей перераспред еления под линейный
-	65:01:0315 003:1143	Под жилой дом	-	531	Изымаемы й в полном объеме	-	Изыятие участка для целей перераспред еления под линейный
-	65:01:0315 003:1144	Под жилой дом	-	468	Изымаемы й в полном объеме	-	Изыятие участка для целей перераспред еления под линейный
-	65:01:0315 004:200	Под существующ ий индивидуаль ный жилой дом и	-	786	Изымаемы й в полном объеме	-	Изыятие участка для целей перераспред еления под линейный

-	65:01:0315 004:28	Под существующ ий индивидуаль ный жилой дом и	-	840	Изымаемы й в полном объеме	-	Изъятие участка для целей перераспред еления под линейный
-	65:01:0315 004:152	Жилой дом	-	798	Изымаемы й в полном объеме	-	Изъятие участка для целей перераспред еления под линейный объект
-	65:01:0315 004:129	Жилой дом	-	678	Изымаемы й в полном объеме	-	Изъятие участка для целей перераспред еления под линейный объект
-	65:01:0315 004:9	Под существующ ий индивидуаль ный жилой дом и	-	600	Изымаемы й в полном объеме	-	Изъятие участка для целей перераспред еления под линейный
-	65:01:0315 004:196	Для ведения садоводства	-	107	Изымаемы й в полном объеме	-	Изъятие участка для целей перераспред еления под линейный

-	65:01:0315 004:33	Под жилой дом	-	750	Изымаемы й в полном объеме	-	Изъятие участка для целей перераспределения под линейный
-	65:01:0315 004:34	Для ведения огородничества	-	152	Изымаемы й в полном объеме	-	Изъятие участка для целей перераспределения под линейный
-	65:01:0315 005:84	Под часть существующего индивидуального жилого дома и хозяйственн	-	868	Изымаемы й в полном объеме	-	Изъятие участка для целей перераспределения под линейный объект
-	65:01:0315 005:12	Под существующий индивидуальный жилой дом и	-	655	Изымаемы й в полном объеме	-	Изъятие участка для целей перераспределения под линейный
-	65:01:0315 005:177	Под существующий индивидуальный жилой дом и	-	624	Изымаемы й в полном объеме	-	Изъятие участка для целей перераспределения под линейный

-	65:01:0315 005:86	Под индивидуаль- ный жилой дом и хозяйственн ые	-	750	Изымаемы й в полном объеме	-	Изъятие участка для целей перераспред еления под линейный
-	65:01:0315 005:174	Под жилой дом	-	529	Изымаемы й в полном объеме	-	Изъятие участка для целей перераспред еления под линейный
-	65:01:0315 005:103	Под жилой дом	-	635	Изымаемы й в полном объеме	-	Изъятие участка для целей перераспред еления под линейный
-	65:01:0315 005:121	Под жилым домом и хозяйственн ыми постройками	-	485	Изымаемы й в полном объеме	-	Изъятие участка для целей перераспред еления под линейный
-	65:01:0315 005:89	Под индивидуаль- ный жилой дом и хозяйственн ые постройки	-	510	Изымаемы й в полном объеме	-	Изъятие участка для целей перераспред еления под линейный объект

-	65:01:0315 005:88	Для сельскохозяйс твенного использован ия (для ведения огородничес	-	107	Изымаемы й в полном объеме	-	Изъятие участка для целей перераспред еления под линейный объект
-	65:01:0316 006:182	Под жилой дом	-	934	Изымаемы й в полном объеме	-	Изъятие участка для целей перераспред еления под линейный объект
-	65:01:0316 006:9	Под индивидуаль ный жилой дом и хозяйственн ые постройки	-	647	Изымаемы й в полном объеме	-	Изъятие участка для целей перераспред еления под линейный объект
-	65:01:0316 006:161	Жилой дом	-	721	Изымаемы й в полном объеме	-	Изъятие участка для целей перераспред еления под линейный объект

-	65:01:0316 006:80	Земельный участок для благоустройства территории	-	1074	Изымаемы й в полном объеме	-	Изъятие участка для целей перераспределения под линейный объект
---	----------------------	--	---	------	----------------------------------	---	---

10. Перечень и сведения о площади образуемых земельных участков, которые будут отнесены к территории общего пользования, виды разрешенного использования образуемых земельных участков, возможные способы образования (второй этап).

Таблица №3

№ участка на чертеже межевания	Вид разрешенного использования образуемого земельного участка (по классификатору)	Площадь образуемого земельного участка,	Статус	Способы образования земельных участков	Цели образования земельного участка
:ЗУ1	12.0.1 «Улично- дорожная сеть»	64496	Образуемы й	Образование путем перераспределения земельного участка с условным номером :ЗУ 5, образованного на первом этапе, изъятых земельных участков в полном объеме и частей земельных	Для размещения улично-дорожной сети

:ЗУ2	12.0.1 «Улично-дорожная сеть»	207	Образуем ый	Образование путем перераспределения земельного участка с условным номером :ЗУ 5, образованного на первом этапе , изъятых земельных участков в полном объеме и частей земельных участков, образованных на первом этапе согласно таблице № 2	Для размещения улично- дорожной сети
:ЗУ3	12.0.1 «Улично-дорожная сеть»	2427	Образуем ый	Образование путем перераспределения земельных участков с условными номерами :ЗУ23, :ЗУ24, образованных на первом этапе и неразграниченной	Для размещения улично- дорожной сети
:ЗУ;	12.0.1 «Улично-дорожная сеть»	13351	Образуем ый	Образование путем перераспределения земельного участка с условным номером :ЗУ2 , образованного на первом этапе, изъятых земельных участков в полном объеме и частей земельных участков, образованных на первом этапе согласно таблице № 2 и	Для размещения улично- дорожной сети

** На момент принятия решения органом местного самоуправления об изъятии земельных участков кадастровые номера могут быть изменены согласно действующего законодательства.*

***В соответствии с пунктом 3 статьи 11.2 Земельного кодекса Российской Федерации целевым назначением и разрешенным использованием образуемых земельных участков признаются целевое назначение и разрешенное использование земельных участков, из которых при разделе, объединении, перераспределении или выделе образуются земельные участки, за исключением случаев, установленных федеральными законами. Согласно пункту 51 Требований к подготовке межевого плана, утвержденных приказом Минэкономразвития России от 8 декабря 2015 г. N 921 "Об утверждении формы и состава сведений межевого плана, требований к его подготовке" (далее - Требования), вид (виды) разрешенного использования образуемых земельных участков должен (должны) соответствовать сведениям Единого государственного реестра недвижимости (далее - ЕГРН), о виде (видах) разрешенного использования исходного земельного участка, за исключением случаев, установленных законодательством Российской Федерации.*

**** Согласно ст.26 Федерального закона от 31.12.2014 №499 «О внесении изменений в Земельный кодекс Российской Федерации и отдельные законодательные акты» по заявлению органа местного самоуправления, принявших решение об изъятии земельного участка для муниципальных нужд, в государственный кадастр недвижимости в отношении земельных участков, предназначенных в соответствии с утвержденными документами территориального планирования и утвержденным проектом планировки территории для размещения линейных объектов местного значения, независимо от принадлежности таких земельных участков к определенной категории земель вносятся сведения о принадлежности таких земельных участков к категории земель промышленности, энергетики, транспорта, связи, радиовещания, телевидения, информатики, земель для обеспечения космической деятельности, земель обороны, безопасности или земель иного специального назначения. При этом принятие решения о переводе земельного участка из одной категории земель в другую или об отнесении земельного участка к определенной категории земель не требуется.*

11. Перечень координат характерных точек образуемых земельных участков (этап 1)

Таблица №4

Границы образуемого земельного участка ":ЗУ1"		
№ точки	КООРДИНАТЫ	
	X	Y
1	689034.17	1302027.33
2	689025.06	1302044.95
3	689030.84	1302048.01
4	689030.79	1302048.13
5	689134.76	1302102.46
6	689127.26	1302055.60
7	689095.16	1302059.20
1	689034.17	1302027.33
Границы образуемого земельного участка ":ЗУ2"		
№ точки	КООРДИНАТЫ	
	X	Y
1	689034.17	1302027.33
2	688670.54	1301837.32
3	688652.34	1301827.72
4	688652.76	1301826.91
5	688649.43	1301825.11
6	688634.67	1301816.62
7	688631.99	1301815.18
8	688612.83	1301805.85
9	688595.22	1301794.96
10	688574.82	1301784.25
11	688558.32	1301774.38
12	688556.52	1301773.18
13	688539.09	1301785.87
14	688553.31	1301798.59
15	688888.86	1301973.94
16	688928.85	1301994.19
17	688928.85	1301994.85
18	688978.88	1302020.98
19	688978.89	1302020.41
20	689025.06	1302044.95
1	689034.17	1302027.33

Границы образуемого земельного участка ":ЗУ3"		
№ точки	КООРДИНАТЫ	
	X	Y
1	688516.80	1301838.04
2	688523.25	1301844.19
3	688505.94	1301871.01
4	688492.89	1301891.41
5	688492.92	1301891.52
6	688490.24	1301895.73
7	688483.20	1301872.30
1	688516.80	1301838.04
Границы образуемого земельного участка ":ЗУ4"		
№ точки	КООРДИНАТЫ	
	X	Y
1	688489.65	1301823.07
2	688494.61	1301815.43
3	688507.80	1301830.18
4	688505.94	1301832.07
5	688469.67	1301868.94
6	688480.82	1301906.09
7	688479.88	1301907.40
8	688478.31	1301908.66
9	688459.17	1301925.25
10	688444.92	1301935.30
11	688443.42	1301936.04
12	688443.57	1301935.00
13	688445.57	1301932.30
14	688445.76	1301929.21
15	688440.36	1301891.41
16	688439.52	1301889.76
17	688442.46	1301887.03
18	688453.97	1301875.31
19	688460.96	1301871.76
20	688470.66	1301863.00
21	688468.85	1301855.02
1	688489.65	1301823.07
Границы образуемого земельного участка ":ЗУ5"		
№ точки	КООРДИНАТЫ	
	X	Y
1	687507.60	1302066.73
2	687488.01	1302068.74

3	687489.30	1302078.87
4	687563.30	1302068.68
5	687565.65	1302068.41
6	687575.51	1302069.07
7	687601.58	1302064.70
8	687606.02	1302062.80
9	687742.80	1302043.99
10	687753.15	1302042.55
11	688018.92	1302005.98
12	688027.05	1302004.87
13	688027.20	1302006.46
14	688047.48	1302002.74
15	688068.62	1302000.13
16	688088.24	1301997.67
17	688129.38	1301993.11
18	688129.71	1301994.37
19	688129.87	1301995.65
20	688135.89	1301994.73
21	688135.49	1301991.52
22	688150.19	1301990.32
23	688150.08	1301989.72
24	688162.49	1301988.31
25	688176.50	1301987.53
26	688182.44	1301986.75
27	688203.18	1301983.48
28	688225.43	1301980.45
29	688248.18	1301977.51
30	688270.34	1301973.01
31	688290.72	1301970.19
32	688291.00	1301972.46
33	688301.37	1301971.10
34	688301.07	1301969.35
35	688322.16	1301966.68
36	688360.98	1301962.15
37	688362.38	1301962.03
38	688367.92	1301962.34
39	688372.98	1301961.67
40	688381.49	1301960.29
41	688410.87	1301952.16
42	688437.49	1301938.98
43	688415.67	1301940.82

44	688394.79	1301941.69
45	688394.48	1301935.24
46	688367.64	1301937.25
47	688366.14	1301921.77
48	688337.81	1301927.83
49	688336.95	1301928.01
50	688328.94	1301928.67
51	688337.79	1301928.46
52	688339.88	1301951.44
53	688328.49	1301953.99
54	688321.26	1301955.70
55	688317.65	1301956.33
56	688296.54	1301957.95
57	688294.49	1301948.02
58	688292.79	1301936.83
59	688292.03	1301932.03
60	688285.44	1301932.81
61	688285.16	1301930.41
62	688285.14	1301930.41
63	688284.17	1301930.56
64	688285.26	1301940.97
65	688287.87	1301956.15
66	688288.68	1301959.06
67	688267.98	1301962.27
68	688238.37	1301967.28
69	688217.37	1301970.70
70	688202.97	1301974.00
71	688198.88	1301974.48
72	688196.07	1301959.90
73	688194.03	1301943.40
74	688178.09	1301944.48
75	688181.39	1301975.59
76	688177.49	1301976.10
77	688177.59	1301977.00
78	688163.58	1301978.29
79	688162.14	1301945.56
80	688099.43	1301955.64
81	688091.66	1301956.63
82	688096.10	1301986.69
83	688073.49	1301990.02
84	688064.34	1301991.37

85	688041.72	1301994.70
86	688023.09	1301996.41
87	688017.34	1301965.82
88	688015.76	1301966.02
89	688009.52	1301966.74
90	688009.44	1301966.26
91	688009.02	1301966.32
92	688003.78	1301966.96
93	688003.88	1301967.70
94	687984.10	1301970.49
95	687988.49	1302001.87
96	687964.19	1302004.93
97	687938.64	1302008.59
98	687936.99	1302006.58
99	687935.41	1301977.34
100	687859.95	1301987.97
101	687865.10	1302017.80
102	687838.80	1302022.63
103	687818.16	1302025.75
104	687815.52	1302009.85
105	687814.55	1301993.83
106	687798.56	1301996.44
107	687789.89	1301998.12
108	687790.11	1302002.68
109	687790.38	1302007.54
110	687791.49	1302013.24
111	687793.59	1302028.63
112	687771.90	1302031.45
113	687771.50	1302030.43
114	687746.64	1302032.20
115	687745.80	1302032.26
116	687742.29	1302031.15
117	687739.20	1302021.16
118	687736.29	1302003.76
119	687727.27	1302005.94
120	687727.27	1302006.05
121	687728.10	1302010.36
122	687706.59	1302012.76
123	687706.03	1302008.82
124	687691.71	1302010.89
125	687693.50	1302019.18

126	687698.30	1302032.05
127	687699.90	1302041.65
128	687675.41	1302046.18
129	687674.51	1302043.18
130	687670.17	1302014.00
131	687626.19	1302020.35
132	687625.85	1302020.40
133	687624.50	1302020.50
134	687625.40	1302033.70
135	687625.41	1302051.58
136	687606.21	1302053.41
137	687586.50	1302055.99
138	687562.91	1302058.81
139	687559.13	1302029.26
140	687557.44	1302029.48
141	687561.41	1302059.02
142	687544.20	1302062.11
143	687523.71	1302065.23
1	687507.60	1302066.73
Границы образуемого земельного участка "ЗУБ"		
№ точки	КООРДИНАТЫ	
	X	Y
1	686930.84	1302120.55
2	686922.14	1302153.22
3	686990.43	1302146.32
4	686996.34	1302150.01
5	687011.96	1302149.68
6	687067.04	1302141.31
7	687104.64	1302135.88
8	687176.33	1302126.76
9	687179.15	1302126.37
10	687181.13	1302126.10
11	687189.12	1302125.08
12	687193.02	1302124.48
13	687234.60	1302118.81
14	687258.39	1302115.18
15	687258.47	1302115.55
16	687288.89	1302111.41
17	687288.83	1302110.41
18	687291.33	1302110.02
19	687291.39	1302111.07

20	687334.02	1302105.25
21	687345.92	1302103.63
22	687423.21	1302093.08
23	687423.04	1302092.94
24	687416.09	1302053.72
25	687372.39	1302059.71
26	687375.21	1302082.27
27	687373.92	1302084.79
28	687344.42	1302088.78
29	687341.54	1302063.97
30	687196.05	1302083.95
31	687188.52	1302084.94
32	687176.25	1302086.71
33	687175.92	1302086.75
34	687176.31	1302090.25
35	687178.62	1302107.65
36	687177.83	1302109.63
37	687177.33	1302110.29
38	687146.75	1302115.60
39	687135.20	1302117.31
40	687129.90	1302117.97
41	687117.83	1302119.35
42	687115.62	1302119.59
43	687114.15	1302110.17
44	687113.19	1302101.47
45	687112.59	1302097.57
46	687112.39	1302095.55
47	687105.06	1302096.57
48	687108.45	1302119.92
49	687086.19	1302121.90
50	687064.91	1302123.79
51	687061.29	1302102.64
52	687054.42	1302103.90
53	687056.43	1302111.58
54	687052.92	1302112.39
55	687055.83	1302124.48
56	687004.02	1302131.41
57	687000.83	1302111.61
58	686989.11	1302112.51
59	686989.53	1302116.41
60	686943.93	1302121.93

61	686944.98	1302118.60
1	686930.84	1302120.55
Границы образуемого земельного участка ":ЗУ7"		
№ точки	КООРДИНАТЫ	
	X	Y
1	686917.21	1302118.06
2	686913.01	1302131.20
3	686914.65	1302153.99
4	686913.14	1302154.15
5	686906.43	1302161.14
6	686890.82	1302163.00
7	686890.82	1302162.97
8	686886.63	1302132.52
9	686885.96	1302128.07
10	686887.11	1302126.55
11	686886.48	1302121.99
12	686903.49	1302119.83
1	686917.21	1302118.06
Границы образуемого земельного участка ":ЗУ8"		
№ точки	КООРДИНАТЫ	
	X	Y
1	686917.21	1302118.06
1	688548.87	1301805.37
2	688527.86	1301826.79
3	688534.30	1301831.23
4	688537.40	1301825.68
5	688548.38	1301806.03
6	688557.03	1301804.17
7	688558.53	1301801.32
8	688553.31	1301798.59
1	688548.87	1301805.37
Границы образуемого земельного участка ":ЗУ9"		
№ точки	КООРДИНАТЫ	
	X	Y
1	688516.77	1301821.03
2	688502.13	1301803.84
3	688522.17	1301772.94
4	688528.92	1301763.00
5	688530.24	1301772.19
6	688539.09	1301785.87
7	688544.83	1301791.01

8	688541.46	1301795.92
1	688516.77	1301821.03
Границы образуемого земельного участка ":ЗУ10"		
№ точки	КООРДИНАТЫ	
	X	Y
1	688994.78	1302003.71
2	689011.90	1302012.67
3	689011.44	1302013.45
4	688994.58	1302004.12
1	688994.78	1302003.71
Границы образуемого земельного участка ":ЗУ11"		
№ точки	КООРДИНАТЫ	
	X	Y
1	688785.96	1301896.69
2	688787.19	1301895.13
3	688769.19	1301885.74
4	688768.95	1301886.19
1	688785.96	1301896.69
Границы образуемого земельного участка ":ЗУ12"		
№ точки	КООРДИНАТЫ	
	X	Y
1	688768.95	1301886.19
2	688769.19	1301885.74
3	688749.46	1301875.45
4	688749.12	1301876.11
1	688768.95	1301886.19
Границы образуемого земельного участка ":ЗУ13"		
№ точки	КООРДИНАТЫ	
	X	Y
1	688729.18	1301864.86
2	688728.35	1301866.00
3	688741.50	1301871.97
4	688749.12	1301876.11
5	688749.46	1301875.45
1	688729.18	1301864.86
Границы образуемого земельного участка ":ЗУ14"		
№ точки	КООРДИНАТЫ	
	X	Y
1	688728.35	1301866.00
2	688729.18	1301864.86
3	688710.13	1301854.92

4	688709.25	1301856.13
1	688728.35	1301866.00
Границы образуемого земельного участка ":ЗУ15"		
№ точки	КООРДИНАТЫ	
	X	Y
1	688709.25	1301856.13
2	688710.13	1301854.92
3	688693.13	1301846.05
4	688692.03	1301847.73
1	688709.25	1301856.13
Границы образуемого земельного участка ":ЗУ16"		
№ точки	КООРДИНАТЫ	
	X	Y
1	688692.03	1301847.73
2	688693.13	1301846.05
3	688671.83	1301834.93
4	688670.54	1301837.32
1	688692.03	1301847.73
Границы образуемого земельного участка ":ЗУ17"		
№ точки	КООРДИНАТЫ	
	X	Y
1	688653.56	1301825.40
2	688652.34	1301827.72
3	688670.54	1301837.32
4	688671.83	1301834.93
1	688653.56	1301825.40
Границы образуемого земельного участка ":ЗУ18"		
№ точки	КООРДИНАТЫ	
	X	Y
1	688649.43	1301825.11
2	688652.76	1301826.91
3	688653.56	1301825.40
4	688632.43	1301814.38
5	688631.99	1301815.18
6	688634.67	1301816.62
1	688649.43	1301825.11
Границы образуемого земельного участка ":ЗУ19"		
№ точки	КООРДИНАТЫ	
	X	Y
1	688631.99	1301815.18
2	688632.43	1301814.38

3	688613.68	1301804.59
4	688612.83	1301805.85
1	688631.99	1301815.18
Границы образуемого земельного участка ":ЗУ20"		
№ точки	КООРДИНАТЫ	
	Х	У
1	688613.68	1301804.59
2	688595.22	1301794.96
3	688612.83	1301805.85
1	688613.68	1301804.59
Границы образуемого земельного участка ":ЗУ21"		
№ точки	КООРДИНАТЫ	
	Х	У
1	688574.82	1301784.25
2	688562.97	1301771.53
3	688559.73	1301768.18
4	688556.52	1301773.18
5	688558.32	1301774.38
1	688574.82	1301784.25
Границы образуемого земельного участка ":ЗУ22"		
№ точки	КООРДИНАТЫ	
	Х	У
1	688505.94	1301871.01
2	688523.25	1301844.19
3	688526.06	1301845.97
4	688526.00	1301846.08
5	688524.69	1301848.42
1	688505.94	1301871.01
Границы образуемого земельного участка ":ЗУ23"		
№ точки	КООРДИНАТЫ	
	Х	У
1	688492.92	1301891.52
2	688495.66	1301901.92
3	688489.05	1301897.62
4	688490.24	1301895.73
1	688492.92	1301891.52
Границы образуемого земельного участка ":ЗУ24"		
№ точки	КООРДИНАТЫ	
	Х	У
1	688489.05	1301897.62
2	688491.23	1301899.06

3	688505.07	1301945.20
4	688511.37	1301984.47
5	688524.96	1301982.82
6	688549.08	1301979.76
7	688551.22	1301994.87
8	688536.39	1301997.22
9	688535.13	1301989.33
10	688517.55	1301992.12
11	688515.68	1301995.72
12	688519.10	1302016.87
13	688502.84	1302022.06
14	688498.80	1301995.99
15	688499.28	1301984.92
16	688493.37	1301947.90
17	688480.82	1301906.09
1	688489.05	1301897.62
Границы образуемого земельного участка ":ЗУ25"		
№ точки	КООРДИНАТЫ	
	X	Y
1	688505.94	1301832.07
2	688516.80	1301838.04
3	688483.20	1301872.30
4	688490.24	1301895.73
5	688489.05	1301897.62
6	688480.82	1301906.09
7	688469.67	1301868.94
1	688505.94	1301832.07
Границы образуемого земельного участка ":ЗУ26"		
№ точки	КООРДИНАТЫ	
	X	Y
1	688553.31	1301798.59
2	688548.87	1301805.37
3	688527.86	1301826.79
4	688516.77	1301821.03
5	688541.46	1301795.92
6	688544.84	1301791.00
1	688553.31	1301798.59
Границы образуемого земельного участка ":ЗУ27"		
№ точки	КООРДИНАТЫ	
	X	Y
1	688393.50	1301915.35

2	688403.67	1301910.97
3	688409.21	1301908.39
4	688413.23	1301906.53
5	688414.08	1301918.53
6	688393.70	1301919.37
1	688393.50	1301915.35
Границы образуемого земельного участка ":ЗУ28"		
№ точки	КООРДИНАТЫ	
	X	Y
1	688393.50	1301915.35
2	688393.70	1301919.37
3	688394.48	1301935.24
4	688367.64	1301937.25
5	688366.14	1301921.77
6	688370.60	1301921.23
7	688380.90	1301919.55
8	688391.81	1301916.10
1	688393.50	1301915.35
Границы образуемого земельного участка ":ЗУ29"		
№ точки	КООРДИНАТЫ	
	X	Y
1	688023.09	1301996.41
2	688041.72	1301994.70
3	688039.44	1301970.31
4	688038.78	1301963.05
5	688017.34	1301965.82
1	688023.09	1301996.41
Границы образуемого земельного участка ":ЗУ30"		
№ точки	КООРДИНАТЫ	
	X	Y
1	687723.60	1302006.28
2	687727.27	1302006.05
3	687728.10	1302010.36
4	687706.59	1302012.76
5	687706.03	1302008.82
1	687723.60	1302006.28
Границы образуемого земельного участка ":ЗУ31"		
№ точки	КООРДИНАТЫ	
	X	Y
1	687105.06	1302096.57
2	687108.45	1302119.92

3	687086.19	1302121.90
4	687083.13	1302099.61
1	687105.06	1302096.57
Границы образуемого земельного участка ":ЗУ32"		
№ точки	КООРДИНАТЫ	
	Х	У
1	687083.13	1302099.61
2	687086.19	1302121.90
3	687064.91	1302123.79
4	687061.29	1302102.64
1	687083.13	1302099.61
Границы образуемого земельного участка ":ЗУ33"		
№ точки	КООРДИНАТЫ	
	Х	У
1	686943.93	1302121.93
2	686989.53	1302116.41
3	686989.11	1302112.51
4	686944.99	1302118.60
1	686943.93	1302121.93
Границы образуемого земельного участка ":ЗУ34"		
№ точки	КООРДИНАТЫ	
	Х	У
1	686922.58	1302159.21
2	686990.27	1302151.12
3	686999.44	1302158.24
4	686996.34	1302150.01
5	686990.43	1302146.32
6	686922.14	1302153.22
7	686916.15	1302153.82
8	686916.48	1302159.93
1	686922.58	1302159.21
Границы образуемого земельного участка ":ЗУ35"		
№ точки	КООРДИНАТЫ	
	Х	У
1	688138.59	1301994.31
2	688135.89	1301994.73
3	688135.49	1301991.52
4	688150.19	1301990.32
5	688150.08	1301989.72
6	688162.49	1301988.31
7	688162.89	1301990.07

1	688138.59	1301994.31
Границы образуемого земельного участка ":ЗУ36"		
№ точки	КООРДИНАТЫ	
	X	Y
1	688162.49	1301988.31
2	688162.89	1301990.07
3	688173.11	1301987.98
4	688176.50	1301987.53
1	688162.49	1301988.31
Границы образуемого земельного участка ":92:ЗУ1"		
№ точки	КООРДИНАТЫ	
	X	Y
1	689030.49	1301977.51
2	689024.97	1301987.74
3	689026.83	1301992.15
4	689018.16	1302010.48
5	689014.23	1302008.68
6	689011.90	1302012.67
7	688994.78	1302003.71
8	689009.49	1301973.61
9	689016.89	1301968.51
10	689019.39	1301969.62
1	689030.49	1301977.51
Границы образуемого земельного участка ":24:ЗУ1"		
№ точки	КООРДИНАТЫ	
	X	Y
1	688803.24	1301867.29
2	688788.26	1301893.78
3	688787.19	1301895.13
4	688769.19	1301885.74
5	688784.85	1301856.28
1	688803.24	1301867.29
Границы образуемого земельного участка ":1445:ЗУ1"		
№ точки	КООРДИНАТЫ	
	X	Y
1	688784.85	1301856.28
2	688769.19	1301885.74
3	688749.46	1301875.45
4	688764.11	1301847.01
5	688764.84	1301847.31
1	688784.85	1301856.28

Границы образуемого земельного участка ":104:ЗУ1"		
№ точки	КООРДИНАТЫ	
	X	Y
1	688746.84	1301838.79
2	688735.25	1301856.61
3	688729.18	1301864.86
4	688749.46	1301875.45
5	688764.11	1301847.01
1	688746.84	1301838.79
Границы образуемого земельного участка ":26:ЗУ1"		
№ точки	КООРДИНАТЫ	
	X	Y
1	688746.44	1301836.21
2	688745.43	1301838.10
3	688746.84	1301838.79
4	688735.25	1301856.61
5	688729.18	1301864.86
6	688710.13	1301854.92
7	688730.34	1301827.12
1	688746.44	1301836.21
Границы образуемого земельного участка ":7:ЗУ1"		
№ точки	КООРДИНАТЫ	
	X	Y
1	688718.48	1301827.54
2	688726.64	1301832.16
3	688710.13	1301854.92
4	688693.13	1301846.05
5	688703.84	1301829.73
6	688713.53	1301833.90
1	688718.48	1301827.54
Границы образуемого земельного участка ":124:ЗУ1"		
№ точки	КООРДИНАТЫ	
	X	Y
1	688674.03	1301830.84
2	688671.83	1301834.93
3	688693.13	1301846.05
4	688703.84	1301829.73
5	688683.06	1301819.74
1	688674.03	1301830.84
Границы образуемого земельного участка ":32:ЗУ1"		

№ точки	КООРДИНАТЫ	
	X	Y
1	688692.33	1301808.31
2	688674.03	1301830.84
3	688671.83	1301834.93
4	688653.56	1301825.40
5	688657.83	1301817.34
6	688664.33	1301808.82
7	688674.03	1301797.54
1	688692.33	1301808.31
Границы образуемого земельного участка ":107:ЗУ1"		
№ точки	КООРДИНАТЫ	
	X	Y
1	688665.51	1301789.53
2	688674.96	1301795.77
3	688674.03	1301797.54
4	688664.33	1301808.82
5	688657.83	1301817.34
6	688655.76	1301821.24
7	688653.57	1301825.41
8	688632.43	1301814.38
9	688634.85	1301809.99
10	688635.81	1301810.53
11	688638.33	1301806.21
12	688644.03	1301797.57
13	688653.03	1301785.45
14	688663.52	1301791.72
1	688665.51	1301789.53
Границы образуемого земельного участка ":108:ЗУ1"		
№ точки	КООРДИНАТЫ	
	X	Y
1	688634.42	1301776.75
2	688625.22	1301789.95
3	688616.22	1301800.84
4	688613.68	1301804.59
5	688632.43	1301814.38
6	688634.85	1301809.99
7	688635.81	1301810.53
8	688636.10	1301810.04
9	688638.33	1301806.21
10	688644.03	1301797.57

11	688653.03	1301785.45
12	688645.02	1301780.65
13	688638.02	1301777.14
1	688634.42	1301776.75

Границы образуемого земельного участка ":23:ЗУ1"		
№ точки	КООРДИНАТЫ	
	X	Y
1	688622.82	1301770.24
2	688634.42	1301776.75
3	688625.22	1301789.95
4	688616.22	1301800.84
5	688613.68	1301804.59
6	688595.22	1301794.96
7	688597.92	1301789.74
8	688615.41	1301764.06
1	688622.82	1301770.24

Границы образуемого земельного участка ":33:ЗУ1"		
№ точки	КООРДИНАТЫ	
	X	Y
1	688574.10	1301749.96
2	688568.51	1301757.07
3	688567.11	1301756.65
4	688559.73	1301768.18
5	688562.97	1301771.53
6	688574.82	1301784.25
7	688584.32	1301769.97
8	688585.62	1301770.15
9	688591.31	1301762.47
10	688600.61	1301752.45
11	688597.01	1301746.45
12	688582.80	1301739.67
1	688574.10	1301749.96

Границы образуемого земельного участка ":766:ЗУ1"		
№ точки	КООРДИНАТЫ	
	X	Y
1	688548.51	1301860.18
2	688531.34	1301887.66
3	688528.55	1301886.04
4	688505.94	1301871.01

5	688524.69	1301848.42
6	688526.00	1301846.08
7	688526.06	1301845.97
1	688548.51	1301860.18
Границы образуемого земельного участка ":773:ЗУ1"		
№ точки	КООРДИНАТЫ	
	Х	У
1	688528.55	1301886.04
2	688511.73	1301912.38
3	688495.66	1301901.92
4	688492.92	1301891.52
5	688492.89	1301891.41
6	688505.94	1301871.01
1	688528.55	1301886.04
Границы образуемого земельного участка ":2676:ЗУ1" (многоконтурный)		
№ точки	КООРДИНАТЫ	
	Х	У
1	688517.55	1301992.12
2	688535.13	1301989.33
3	688536.39	1301997.22
4	688551.21	1301994.85
5	688552.79	1302005.89
6	688558.52	1302009.94
7	688556.04	1302009.85
8	688503.69	1302027.55
9	688502.84	1302022.06
10	688519.10	1302016.87
11	688515.68	1301995.72
1	688517.55	1301992.12
12	689507.13	1301696.98
13	689508.21	1301708.98
14	689508.00	1301708.98
15	689382.09	1301724.04
16	689159.25	1301756.77
17	689117.21	1301762.11
18	689115.80	1301750.17
19	689157.51	1301744.89
20	689380.35	1301712.16
21	689489.69	1301699.14
22	689496.78	1301698.45

12	689507.13	1301696.98
23	689882.31	1301659.03
24	689907.68	1301829.64
25	689912.90	1301870.50
26	689916.75	1301915.35
27	689919.17	1301953.45
28	689923.83	1301955.49
29	689924.06	1301957.35
30	689927.19	1301956.99
31	689941.95	1301963.29
32	689949.27	1302024.88
33	689957.49	1302091.54
34	689970.68	1302089.86
35	689970.95	1302091.99
36	689972.40	1302103.75
37	689946.90	1302106.75
38	689937.38	1302026.32
39	689930.85	1301971.60
40	689907.66	1301961.55
41	689904.78	1301916.22
42	689900.97	1301871.76
43	689895.78	1301831.29
44	689872.20	1301672.68
45	689834.12	1301678.35
46	689823.21	1301669.74
47	689828.43	1301665.21
48	689816.70	1301666.86
49	689816.37	1301666.92
50	689810.66	1301664.55
51	689536.37	1301705.47
52	689512.91	1301709.04
53	689512.17	1301708.20
54	689511.12	1301696.53
55	689539.61	1301696.71
56	689811.47	1301652.19
57	689835.99	1301661.88
58	689835.53	1301665.99
23	689882.31	1301659.03
59	689965.89	1302092.05
60	689966.54	1302097.54
61	689961.57	1302098.11

62	689960.94	1302092.65
59	689965.89	1302092.05
Границы образуемого земельного участка ":167:ЗУ1"		
№ точки	КООРДИНАТЫ	
	X	Y
1	688411.46	1301894.02
2	688412.06	1301901.22
3	688412.85	1301901.22
4	688413.23	1301906.53
5	688409.21	1301908.39
6	688403.67	1301910.97
7	688393.50	1301915.35
8	688392.65	1301898.40
9	688393.23	1301898.31
10	688392.98	1301894.26
11	688407.45	1301893.03
12	688407.96	1301894.05
1	688411.46	1301894.02
Границы образуемого земельного участка ":108:ЗУ1"		
№ точки	КООРДИНАТЫ	
	X	Y
1	688393.50	1301915.35
2	688391.81	1301916.10
3	688380.90	1301919.55
4	688370.60	1301921.23
5	688366.14	1301921.77
6	688365.27	1301912.80
7	688363.56	1301897.89
8	688392.98	1301894.26
9	688393.23	1301898.31
10	688392.65	1301898.40
1	688393.50	1301915.35
Границы образуемого земельного участка ":73:ЗУ1"		
№ точки	КООРДИНАТЫ	
	X	Y
1	688169.79	1302020.41
2	688169.19	1302017.59
3	688168.59	1302014.80
4	688162.89	1301990.07
5	688173.11	1301987.98
6	688176.50	1301987.53

7	688182.39	1301987.20
8	688185.99	1302000.91
9	688187.90	1302016.69
10	688188.80	1302019.00
1	688169.79	1302020.41
Границы образуемого земельного участка ":56:ЗУ1"		
№ точки	КООРДИНАТЫ	
	X	Y
1	688162.89	1301990.07
2	688168.59	1302014.80
3	688169.19	1302017.59
4	688139.19	1302022.72
5	688139.10	1302020.41
6	688135.89	1301994.73
7	688138.59	1301994.31
1	688162.89	1301990.07
Границы образуемого земельного участка ":126:ЗУ1"		
№ точки	КООРДИНАТЫ	
	X	Y
1	688043.52	1301931.76
2	688047.27	1301952.94
3	688045.86	1301953.18
4	688048.58	1301961.58
5	688038.78	1301963.05
6	688017.34	1301965.82
7	688011.39	1301934.22
1	688043.52	1301931.76
Границы образуемого земельного участка ":869:ЗУ1"		
№ точки	КООРДИНАТЫ	
	X	Y
1	687724.95	1301992.00
2	687726.39	1302001.54
3	687727.27	1302006.05
4	687723.60	1302006.28
5	687706.03	1302008.82
6	687705.29	1302003.67
7	687702.87	1301994.58
1	687724.95	1301992.00
Границы образуемого земельного участка ":2045:ЗУ1"		
№ точки	КООРДИНАТЫ	
	X	Y

1	687105.06	1302096.57
2	687103.08	1302082.96
3	687081.14	1302085.12
4	687083.13	1302099.61
1	687105.06	1302096.57
Границы образуемого земельного участка ":2044:ЗУ1"		
№ точки	КООРДИНАТЫ	
	X	Y
1	687083.13	1302099.61
2	687081.14	1302085.12
3	687067.73	1302086.11
4	687068.01	1302087.97
5	687058.71	1302090.19
6	687051.72	1302091.90
7	687054.42	1302103.90
8	687061.29	1302102.64
1	687083.13	1302099.61
Границы образуемого земельного участка ":13:ЗУ1"		
№ точки	КООРДИНАТЫ	
	X	Y
1	686980.40	1302029.50
2	686989.11	1302112.51
3	686944.98	1302118.60
4	686962.41	1302063.91
5	686966.79	1302031.42
1	686980.40	1302029.50
Границы образуемого земельного участка ":75:ЗУ1" (многоконтурный)		
№ точки	КООРДИНАТЫ	
	X	Y
1	686990.27	1302151.12
2	686999.44	1302158.24
3	687000.03	1302159.82
4	687037.14	1302430.09
5	687044.36	1302482.08
6	687059.63	1302595.69
7	687053.73	1302596.02
8	687023.16	1302597.16
9	687022.95	1302600.94
10	687017.79	1302617.86
11	687017.54	1302624.16

12	687024.24	1302661.57
13	687023.10	1302663.73
14	687019.58	1302670.48
15	687018.44	1302672.64
16	687019.08	1302677.08
17	687019.73	1302681.55
18	687021.92	1302681.28
19	687044.06	1302678.70
20	687047.13	1302705.88
21	687074.67	1302702.58
22	687078.03	1302702.19
23	687133.20	1302783.31
24	687129.86	1302786.07
25	687099.47	1302807.88
26	687101.16	1302810.88
27	687096.87	1302813.88
28	687105.69	1302869.68
29	687111.56	1302895.57
30	687111.41	1302912.94
31	687109.16	1302927.85
32	687151.71	1302927.85
33	687163.53	1302981.85
34	687176.63	1302978.25
35	687181.74	1303012.24
36	687129.24	1303016.65
37	687130.38	1303051.84
38	687183.14	1303047.16
39	687183.35	1303050.64
40	687183.54	1303055.44
41	687183.75	1303061.05
42	687108.66	1303073.08
43	687100.05	1303080.79
44	687100.77	1303090.96
45	687119.28	1303159.96
46	687113.99	1303168.87
47	687093.39	1303180.69
48	687083.19	1303192.57
49	687072.90	1303212.49
50	687066.18	1303211.02
51	687108.15	1302912.61
52	687108.30	1302895.90

53	687088.14	1302767.92
54	687087.00	1302761.83
55	687100.76	1302782.17
56	687107.96	1302777.07
57	687107.16	1302775.87
58	687115.35	1302770.08
59	687101.25	1302749.38
60	687086.61	1302759.82
61	687085.98	1302756.46
62	687082.61	1302743.89
63	687076.19	1302732.19
64	687067.49	1302722.20
65	687054.33	1302712.48
66	687009.93	1302707.71
67	686983.13	1302710.92
68	686980.62	1302711.10
69	686980.94	1302715.30
70	686972.84	1302716.62
71	686972.43	1302712.63
72	686953.44	1302714.82
73	686951.73	1302701.23
74	686954.33	1302700.93
75	686954.13	1302699.01
76	686951.40	1302699.37
77	686948.09	1302676.24
78	686927.94	1302678.97
79	686934.24	1302717.37
80	686862.24	1302727.96
81	686862.65	1302732.43
82	686592.59	1302770.86
83	686575.05	1302778.06
84	686565.45	1302783.82
85	686553.59	1302793.00
86	686544.30	1302803.26
87	686536.86	1302813.40
88	686531.12	1302825.07
89	686526.45	1302836.95
90	686522.33	1302857.80
91	686519.19	1302876.67
92	686515.98	1302876.07
93	686512.88	1302831.58

94	686509.97	1302787.99
95	686509.14	1302774.07
1	686990.27	1302151.12
96	687060.44	1302729.31
97	687068.04	1302737.92
98	687073.08	1302746.98
99	687076.28	1302758.86
100	687078.29	1302769.69
101	687098.64	1302895.60
102	687098.19	1302911.77
103	687056.31	1303209.43
104	687050.90	1303232.47
105	687041.12	1303253.11
106	687025.68	1303270.54
107	687015.69	1303277.74
108	686924.39	1303325.65
109	686908.44	1303331.29
110	686888.64	1303333.99
111	686875.07	1303333.75
112	686863.89	1303333.42
113	686852.64	1303331.44
114	686839.29	1303327.12
115	686827.32	1303321.39
116	686818.23	1303315.36
117	686797.14	1303297.18
118	686799.83	1303294.18
119	686778.33	1303273.18
120	686775.83	1303275.40
121	686763.81	1303264.00
122	686662.65	1303165.15
123	686533.55	1303037.68
124	686523.14	1303022.56
125	686517.93	1303009.48
126	686514.63	1302993.49
127	686519.40	1302939.16
128	686529.18	1302878.98
129	686532.38	1302857.32
130	686537.73	1302835.99
131	686543.55	1302823.06
132	686552.84	1302809.56
133	686564.31	1302797.68

134	686578.22	1302788.56
135	686598.66	1302779.02
136	686613.24	1302774.52
137	686863.34	1302739.27
138	686947.14	1302728.53
139	686955.14	1302727.33
140	686973.63	1302723.91
141	686974.64	1302722.23
142	686981.64	1302720.82
143	686981.94	1302723.70
144	686984.94	1302723.31
145	686984.64	1302720.40
146	687011.73	1302717.01
147	687050.10	1302720.88
148	687049.62	1302722.44
96	687060.44	1302729.31
149	686931.72	1302435.07
150	686951.37	1302402.73
151	686960.90	1302361.03
152	686955.24	1302355.75
153	686950.79	1302354.91
154	686867.39	1302367.66
155	686874.15	1302409.75
149	686931.72	1302435.07
156	686913.87	1302511.63
157	686908.35	1302478.54
158	686875.74	1302476.05
159	686882.76	1302516.46
156	686913.87	1302511.63
160	687094.44	1302734.02
161	687081.44	1302715.03
162	687069.93	1302723.04
163	687082.95	1302742.03
160	687094.44	1302734.02
164	687083.28	1303172.89
165	687112.29	1303162.87
166	687101.28	1303122.88
167	687080.48	1303127.35
164	687075.29	1303172.89
168	686994.02	1302703.69
169	687008.04	1302694.03

170	687007.88	1302660.82
171	686984.94	1302661.27
172	686985.24	1302703.72
168	686994.02	1302703.69
173	686936.49	1302672.79
174	686936.61	1302673.90
175	686939.49	1302673.63
176	686939.39	1302672.37
177	686941.83	1302672.07
178	686940.78	1302660.70
179	686932.26	1302661.48
180	686933.40	1302673.09
173	686936.49	1302672.79
181	686872.56	1302804.49
182	686880.41	1302802.96
183	686886.30	1302830.20
184	686906.97	1302872.50
185	686883.66	1302873.82
186	686882.46	1302858.88
187	686879.15	1302840.61
181	686872.56	1302804.49
188	686853.66	1302764.26
189	686868.48	1302872.71
190	686827.35	1302878.32
191	686824.23	1302855.52
192	686810.87	1302857.35
193	686796.95	1302755.29
194	686805.87	1302754.09
195	686808.45	1302768.61
196	686812.04	1302769.93
188	686853.66	1302764.26
197	686759.55	1302387.37
198	686756.03	1302386.50
199	686720.07	1302392.17
200	686717.97	1302395.35
201	686718.74	1302397.30
202	686715.39	1302401.41
203	686712.21	1302402.76
204	686709.96	1302405.61
205	686736.15	1302584.44
206	686757.06	1302622.72

207	686759.67	1302625.15
208	686808.71	1302648.70
209	686829.81	1302653.14
210	686837.10	1302652.27
211	686873.69	1302628.39
212	686855.27	1302506.71
213	686856.44	1302505.39
214	686853.66	1302487.09
215	686852.07	1302486.43
216	686836.49	1302389.65
217	686839.92	1302388.72
218	686836.05	1302374.17
219	686826.53	1302375.58
220	686826.65	1302376.78
197	686759.55	1302387.37
221	686776.49	1302363.22
222	686774.22	1302306.88
223	686735.49	1302309.46
224	686738.49	1302366.70
221	686776.49	1302363.22
225	686691.30	1302354.22
226	686696.01	1302378.82
227	686705.82	1302376.90
228	686706.81	1302375.82
229	686703.00	1302355.12
230	686698.11	1302356.02
231	686697.60	1302353.02
225	686691.30	1302354.22
232	686662.10	1302619.03
233	686670.42	1302678.01
234	686682.81	1302678.16
235	686670.77	1302678.67
236	686668.34	1302682.27
237	686674.22	1302750.28
238	686676.33	1302752.38
239	686687.07	1302751.30
240	686719.53	1302719.74
241	686721.30	1302708.85
242	686721.30	1302706.24
243	686717.64	1302678.16
244	686709.92	1302678.31

245	686706.41	1302652.00
246	686701.40	1302609.31
247	686684.90	1302610.51
248	686668.20	1302616.72
232	686662.10	1302619.03
249	686665.05	1302730.84
250	686663.60	1302719.71
251	686655.59	1302721.00
252	686656.86	1302732.10
249	686665.05	1302730.84
253	686636.09	1302578.92
254	686609.79	1302589.03
255	686631.11	1302639.25
256	686651.10	1302633.94
257	686656.10	1302617.23
258	686669.10	1302607.03
259	686700.09	1302607.21
260	686699.19	1302586.21
261	686695.88	1302556.30
262	686684.88	1302557.62
263	686673.08	1302563.83
253	686636.09	1302578.92
264	686618.06	1302486.04
265	686610.56	1302493.54
266	686601.56	1302498.94
267	686591.06	1302501.85
268	686579.06	1302501.25
269	686569.05	1302497.86
270	686560.05	1302491.05
271	686595.09	1302574.54
272	686630.48	1302561.04
273	686661.11	1302549.31
274	686650.56	1302502.33
275	686652.56	1302487.42
276	686650.55	1302480.52
277	686647.05	1302474.04
278	686643.05	1302470.83
279	686626.55	1302468.55
280	686623.05	1302478.75
264	686618.06	1302486.04
281	686623.53	1302446.53

282	686625.33	1302453.85
283	686683.04	1302445.21
284	686686.04	1302442.03
285	686679.53	1302399.01
286	686614.53	1302434.23
287	686620.23	1302441.04
281	686623.53	1302446.53
288	686538.24	1302443.98
289	686535.60	1302445.69
290	686536.55	1302447.85
288	686538.24	1302443.98
291	686644.62	1302400.57
292	686646.72	1302399.82
293	686646.80	1302399.43
294	686642.25	1302399.19
295	686642.16	1302399.58
291	686644.62	1302400.57
296	686672.66	1302387.94
297	686669.55	1302391.84
298	686672.82	1302390.70
296	686672.66	1302387.94
299	686669.49	1302351.34
300	686669.45	1302350.95
301	686669.07	1302351.01
302	686669.12	1302351.37
299	686669.49	1302351.34
303	686662.86	1302302.56
304	686662.80	1302302.20
305	686662.43	1302302.23
306	686662.47	1302302.62
303	686662.86	1302302.56

12. Перечень координат характерных точек образуемых земельных участков (этап 2)

Таблица № 5

Границы образуемого земельного участка "ЗУ1" (многоконтурный)		
№ точки	КООРДИНАТЫ	
	X	Y
1	688516.77	1301821.03

2	688502.13	1301803.84
3	688522.17	1301772.94
4	688528.92	1301763
5	688530.24	1301772.19
6	688539.09	1301785.87
7	688544.83	1301791.01
8	688553.31	1301798.59
9	688558.53	1301801.32
10	688557.03	1301804.17
11	688548.38	1301806.03
12	688537.4	1301825.68
13	688534.3	1301831.23
14	688527.86	1301826.79
1	688516.77	1301821.03
15	687485.81	1302051.43
16	687488.01	1302068.74
17	687489.3	1302078.87
18	687563.3	1302068.68
19	687565.65	1302068.41
20	687575.51	1302069.07
21	687601.58	1302064.7
22	687606.02	1302062.8
23	687742.8	1302043.99
24	687753.15	1302042.55
25	688018.92	1302005.98
26	688027.05	1302004.87
27	688027.2	1302006.46
28	688047.48	1302002.74
29	688068.62	1302000.13
30	688088.24	1301997.67
31	688129.38	1301993.11
32	688129.71	1301994.37
33	688129.87	1301995.65
34	688135.89	1301994.73
35	688138.59	1301994.28
36	688163.03	1301990.05
37	688173.11	1301987.98
38	688176.5	1301987.53
39	688182.44	1301986.75
40	688203.18	1301983.48
41	688225.43	1301980.45

42	688248.18	1301977.51
43	688270.34	1301973.01
44	688290.72	1301970.19
45	688291	1301972.46
46	688301.37	1301971.1
47	688301.07	1301969.35
48	688322.16	1301966.68
49	688360.98	1301962.15
50	688362.38	1301962.03
51	688367.92	1301962.34
52	688372.98	1301961.67
53	688381.49	1301960.29
54	688410.87	1301952.16
55	688437.49	1301938.98
56	688444.92	1301935.3
57	688459.17	1301925.25
58	688478.31	1301908.66
59	688479.88	1301907.4
60	688480.82	1301906.09
61	688489.05	1301897.62
62	688490.24	1301895.73
63	688492.92	1301891.52
64	688492.89	1301891.41
65	688505.94	1301871.01
66	688524.69	1301848.42
67	688526	1301846.08
68	688523.25	1301844.19
69	688516.8	1301838.04
70	688505.94	1301832.07
71	688507.8	1301830.18
72	688494.61	1301815.43
73	688489.65	1301823.07
74	688458.93	1301870.26
75	688442.46	1301887.03
76	688437.73	1301891.41
77	688434.84	1301894.08
78	688428.56	1301898.64
79	688422.51	1301902.21
80	688403.67	1301910.97
81	688391.81	1301916.1
82	688380.9	1301919.55

83	688370.6	1301921.23
84	688366.14	1301921.77
85	688337.81	1301927.83
86	688336.95	1301928.01
87	688328.94	1301928.67
88	688315.05	1301929.42
89	688299.63	1301930.17
90	688293.8	1301930.38
91	688292.03	1301932.03
92	688285.44	1301932.81
93	688285.16	1301930.41
94	688285.14	1301930.41
95	688284.17	1301930.56
96	688262.97	1301934.07
97	688212.77	1301940.7
98	688194.03	1301943.4
99	688178.09	1301944.48
100	688162.14	1301945.56
101	688099.43	1301955.64
102	688091.66	1301956.63
103	688075.26	1301958.7
104	688075.11	1301957.68
105	688069.23	1301958.49
106	688051.05	1301961.22
107	688048.58	1301961.58
108	688038.78	1301963.05
109	688017.34	1301965.82
110	688015.76	1301966.02
111	688009.52	1301966.74
112	688009.44	1301966.26
113	688009.02	1301966.32
114	688003.78	1301966.96
115	688003.88	1301967.7
116	687984.1	1301970.49
117	687935.41	1301977.34
118	687859.95	1301987.97
119	687835.38	1301991.43
120	687818.39	1301993.32
121	687814.55	1301993.83
122	687798.56	1301996.44
123	687789.89	1301998.12

124	687775.49	1301999.14
125	687766.49	1301999.95
126	687757.29	1302001.08
127	687736.29	1302003.76
128	687727.27	1302005.94
129	687727.27	1302006.05
130	687723.6	1302006.28
131	687706.03	1302008.82
132	687691.71	1302010.89
133	687670.17	1302014
134	687626.19	1302020.35
135	687625.85	1302020.4
136	687624.5	1302020.5
137	687603.9	1302022.09
138	687602.4	1302022.21
139	687582.8	1302024.7
140	687576.9	1302025.21
141	687558.99	1302028.15
142	687557.3	1302028.42
143	687554.49	1302028.81
144	687554.79	1302030.4
145	687543.57	1302031.33
146	687505.05	1302036.44
147	687503.4	1302036.94
148	687488.9	1302038.74
149	687483.48	1302039.31
150	687484.32	1302043.75
15	687485.81	1302051.43
151	686930.84	1302120.55
152	686922.14	1302153.22
153	686922.53	1302159.21
154	686990.27	1302151.12
155	686999.44	1302158.24
156	686996.34	1302150.01
157	687011.96	1302149.68
158	687067.04	1302141.31
159	687104.64	1302135.88
160	687176.33	1302126.76
161	687179.15	1302126.37
162	687181.13	1302126.1
163	687189.12	1302125.08

164	687193.02	1302124.48
165	687234.6	1302118.81
166	687258.39	1302115.18
167	687258.47	1302115.55
168	687288.89	1302111.41
169	687288.83	1302110.41
170	687291.33	1302110.02
171	687291.39	1302111.07
172	687334.02	1302105.25
173	687345.92	1302103.63
174	687423.21	1302093.08
175	687423.04	1302092.94
176	687416.09	1302053.72
177	687372.39	1302059.71
178	687341.54	1302063.97
179	687196.05	1302083.95
180	687188.52	1302084.94
181	687176.25	1302086.71
182	687175.92	1302086.75
183	687176.31	1302090.25
184	687145.32	1302094.57
185	687145.17	1302093.34
186	687144.92	1302093.37
187	687136.79	1302094.6
188	687132.2	1302094.96
189	687127.08	1302095.71
190	687112.59	1302097.57
191	687112.39	1302095.55
192	687105.06	1302096.57
193	687061.29	1302102.64
194	687054.42	1302103.9
195	687004.05	1302111.13
196	687000.83	1302111.61
197	686989.11	1302112.51
198	686944.98	1302118.6
151	686930.84	1302120.55
Границы образуемого земельного участка ":ЗУ2"		
№ точки	КООРДИНАТЫ	
	X	Y
1	688437.73	1301891.41
2	688434.84	1301894.08

3	688428.56	1301898.64
4	688422.51	1301902.21
5	688413.23	1301906.53
6	688412.85	1301901.22
7	688412.06	1301901.22
8	688411.46	1301894.02
9	688414.86	1301892.73
1	688432.95	1301891.41

Границы образуемого земельного участка ":ЗУ3"

№ точки	КООРДИНАТЫ	
	Х	У
1	688489.05	1301897.62
2	688490.24	1301895.73
3	688492.92	1301891.52
4	688509.39	1301954.35
5	688513.19	1301979.88
6	688516.35	1301982.19
7	688551.54	1301976.61
8	688554.15	1301994.4
9	688536.39	1301997.22
10	688535.13	1301989.33
11	688517.55	1301992.12
12	688515.68	1301995.72
13	688519.1	1302016.87
14	688502.84	1302022.06
15	688498.75	1301997.14
16	688499.28	1301984.92
17	688493.37	1301947.9
18	688479.88	1301907.4
19	688480.82	1301906.09
1	688489.05	1301897.62

Границы образуемого земельного участка ":ЗУ4"

№ точки	КООРДИНАТЫ	
	Х	У
1	689034.17	1302027.33
2	689035.32	1302024.94
3	688958.73	1301984.83
4	688935.21	1301973.55
5	688925.74	1301967.94
6	688851.27	1301929.18
7	688813.95	1301909.59

8	688793.85	1301898.61
9	688595.22	1301794.96
10	688574.82	1301784.25
11	688562.97	1301771.53
12	688559.73	1301768.18
13	688556.52	1301773.18
14	688539.09	1301785.87
15	688553.31	1301798.59
16	688558.53	1301801.32
17	688557.03	1301804.17
18	688621.14	1301839.36
19	688701.9	1301881.57
20	688705.86	1301880.64
21	688826.31	1301943.1
22	688871.73	1301965.27
23	688928.85	1301994.19
24	688978.89	1302020.41
25	689025.06	1302044.95
1	689034.17	1302027.33

13. Сведения о границах территории, в отношении которой предусматривается утверждение проекта межевания, содержащие перечень координат характерных точек таких границ.

Таблица № 6

№ точки	КООРДИНАТЫ	
	X	Y
1	688705.86	1301880.64
2	688701.90	1301881.57
3	688621.14	1301839.36
4	688557.03	1301804.17
5	688558.53	1301801.32
6	688553.31	1301798.59
7	688548.87	1301805.37
8	688534.30	1301831.23
9	688527.86	1301826.79
10	688516.77	1301821.03
11	688502.13	1301803.84
12	688522.17	1301772.94

13	688528.92	1301763.00
14	688530.24	1301772.19
15	688539.09	1301785.87
16	688556.52	1301773.18
17	688559.73	1301768.18
18	688567.11	1301756.65
19	688568.51	1301757.07
20	688574.10	1301749.96
21	688582.80	1301739.67
22	688597.01	1301746.45
23	688600.61	1301752.45
24	688591.31	1301762.47
25	688585.62	1301770.15
26	688584.32	1301769.97
27	688574.82	1301784.25
28	688595.22	1301794.96
29	688597.92	1301789.74
30	688615.41	1301764.06
31	688622.82	1301770.24
32	688634.42	1301776.75
33	688638.02	1301777.14
34	688645.02	1301780.65
35	688653.03	1301785.45
36	688663.52	1301791.72
37	688665.51	1301789.53
38	688675.34	1301796.02
39	688674.03	1301797.54
40	688692.33	1301808.31
41	688683.05	1301819.74
42	688703.84	1301829.73
43	688713.53	1301833.90
44	688718.48	1301827.54
45	688726.67	1301832.18
46	688730.34	1301827.12
47	688747.96	1301837.07
48	688746.84	1301838.79
49	688763.05	1301846.51
50	688784.85	1301856.28
51	688803.24	1301867.29
52	688787.42	1301895.25
53	688793.85	1301898.61

54	688813.95	1301909.59
55	688851.27	1301929.18
56	688925.74	1301967.94
57	688935.21	1301973.55
58	688958.73	1301984.83
59	688994.78	1302003.71
60	689009.49	1301973.61
61	689016.89	1301968.51
62	689019.39	1301969.62
63	689030.49	1301977.51
64	689024.97	1301987.74
65	689026.83	1301992.15
66	689018.16	1302010.48
67	689014.23	1302008.68
68	689011.90	1302012.67
69	689035.32	1302024.94
70	689034.17	1302027.33
71	689095.16	1302059.20
72	689127.26	1302055.60
73	689134.76	1302102.46
74	689030.79	1302048.13
75	689030.84	1302048.01
76	689025.06	1302044.95
77	688978.89	1302020.41
78	688928.85	1301994.19
79	688871.73	1301965.27
80	688826.31	1301943.10
1	688705.86	1301880.64
81	688503.69	1302027.55
82	688502.84	1302022.06
83	688498.75	1301997.14
84	688499.28	1301984.92
85	688493.37	1301947.90
86	688479.88	1301907.40
87	688478.31	1301908.66
88	688459.17	1301925.25
89	688443.37	1301936.40
90	688443.06	1301938.51
91	688437.49	1301938.98
92	688410.87	1301952.16
93	688381.49	1301960.29

94	688372.98	1301961.67
95	688367.92	1301962.34
96	688362.38	1301962.03
97	688360.98	1301962.15
98	688322.16	1301966.68
99	688301.07	1301969.35
100	688301.37	1301971.10
101	688291.00	1301972.46
102	688290.72	1301970.19
103	688270.34	1301973.01
104	688248.18	1301977.51
105	688225.43	1301980.45
106	688203.18	1301983.48
107	688182.44	1301986.75
108	688176.50	1301987.53
109	688173.11	1301987.98
110	688162.89	1301990.07
111	688162.49	1301988.31
112	688150.08	1301989.72
113	688150.19	1301990.32
114	688135.49	1301991.52
115	688135.89	1301994.73
116	688129.87	1301995.65
117	688129.71	1301994.37
118	688129.38	1301993.11
119	688088.24	1301997.67
120	688068.62	1302000.13
121	688047.48	1302002.74
122	688027.20	1302006.46
123	688027.05	1302004.87
124	688018.92	1302005.98
125	687753.15	1302042.55
126	687742.80	1302043.99
127	687606.02	1302062.80
128	687601.58	1302064.70
129	687575.51	1302069.07
130	687565.65	1302068.41
131	687563.30	1302068.68
132	687489.30	1302078.87
133	687488.01	1302068.74
134	687485.81	1302051.43

135	687484.32	1302043.75
136	687483.30	1302038.35
137	687488.90	1302038.74
138	687503.40	1302036.94
139	687503.28	1302036.02
140	687519.90	1302034.18
141	687531.99	1302032.71
142	687539.90	1302031.63
143	687554.79	1302030.40
144	687554.49	1302028.81
145	687557.63	1302028.37
146	687576.90	1302025.21
147	687582.80	1302024.70
148	687602.49	1302022.20
149	687625.85	1302020.40
150	687626.19	1302020.35
151	687670.17	1302014.00
152	687669.39	1302008.77
153	687674.09	1302008.56
154	687690.69	1302006.19
155	687691.71	1302010.89
156	687706.03	1302008.82
157	687705.29	1302003.67
158	687702.87	1301994.58
159	687724.95	1301992.00
160	687726.39	1302001.54
161	687727.25	1302005.95
162	687736.29	1302003.76
163	687741.81	1302003.07
164	687766.49	1301999.95
165	687775.49	1301999.14
166	687789.89	1301998.12
167	687798.56	1301996.44
168	687814.55	1301993.83
169	687818.39	1301993.32
170	687835.38	1301991.43
171	687859.89	1301987.62
172	687859.95	1301987.97
173	687935.41	1301977.34
174	687935.37	1301976.58
175	687959.85	1301972.75

176	687959.88	1301972.98
177	687973.08	1301971.57
178	687983.97	1301969.56
179	687984.10	1301970.49
180	688003.88	1301967.70
181	688003.78	1301966.96
182	688009.02	1301966.32
183	688009.44	1301966.26
184	688009.52	1301966.74
185	688015.76	1301966.02
186	688017.34	1301965.82
187	688011.39	1301934.22
188	688043.52	1301931.76
189	688047.27	1301952.94
190	688045.86	1301953.18
191	688048.58	1301961.59
192	688051.05	1301961.22
193	688069.23	1301958.49
194	688075.08	1301957.65
195	688075.26	1301958.70
196	688091.66	1301956.63
197	688099.43	1301955.64
198	688162.14	1301945.56
199	688161.96	1301941.51
200	688164.57	1301941.09
201	688168.86	1301936.11
202	688170.36	1301930.29
203	688176.57	1301929.81
204	688178.12	1301944.48
205	688194.03	1301943.40
206	688212.77	1301940.70
207	688210.07	1301927.20
208	688209.98	1301926.87
209	688235.43	1301926.48
210	688235.67	1301934.79
211	688262.37	1301929.60
212	688262.97	1301934.07
213	688285.16	1301930.40
214	688285.44	1301932.81
215	688292.03	1301932.03
216	688291.61	1301929.39

217	688290.89	1301923.06
218	688298.46	1301922.67
219	688299.63	1301930.17
220	688315.05	1301929.42
221	688328.94	1301928.67
222	688336.95	1301928.01
223	688366.14	1301921.77
224	688365.27	1301912.80
225	688363.56	1301897.89
226	688392.98	1301894.26
227	688411.35	1301892.70
228	688411.46	1301894.02
229	688414.86	1301892.73
230	688432.95	1301891.41
231	688440.36	1301891.41
232	688439.52	1301889.76
233	688442.46	1301887.03
234	688453.97	1301875.31
235	688449.17	1301877.75
236	688458.93	1301870.26
237	688468.85	1301855.02
238	688489.65	1301823.07
239	688494.61	1301815.43
240	688507.80	1301830.18
241	688505.94	1301832.07
242	688516.80	1301838.04
243	688525.73	1301846.55
244	688526.06	1301845.97
245	688548.51	1301860.18
246	688531.34	1301887.66
247	688528.55	1301886.04
248	688511.73	1301912.38
249	688495.65	1301901.91
250	688509.39	1301954.35
251	688513.19	1301979.88
252	688516.35	1301982.19
253	688551.54	1301976.61
254	688554.15	1301994.40
255	688551.22	1301994.87
256	688552.79	1302005.89
257	688558.52	1302009.94

258	688556.04	1302009.85
81	688503.69	1302027.55
259	687288.89	1302111.41
260	687288.83	1302110.41
261	687291.33	1302110.02
262	687291.39	1302111.07
263	687334.02	1302105.25
264	687345.92	1302103.63
265	687423.06	1302093.10
266	687416.09	1302053.72
267	687372.39	1302059.71
268	687375.50	1302084.58
269	687344.42	1302088.78
270	687341.54	1302063.97
271	687196.05	1302083.95
272	687188.52	1302084.94
273	687175.92	1302086.76
274	687176.31	1302090.25
275	687178.94	1302110.01
276	687146.75	1302115.60
277	687135.20	1302117.31
278	687129.90	1302117.97
279	687115.62	1302119.60
280	687114.15	1302110.17
281	687113.19	1302101.47
282	687112.29	1302095.57
283	687105.06	1302096.57
284	687108.45	1302119.92
285	687086.19	1302121.90
286	687064.91	1302123.79
287	687061.29	1302102.64
288	687054.42	1302103.90
289	687056.43	1302111.58
290	687052.92	1302112.39
291	687055.83	1302124.48
292	687004.02	1302131.41
293	687000.83	1302111.61
294	686989.11	1302112.51
295	686989.53	1302116.41
296	686943.93	1302121.93
297	686944.98	1302118.60

298	686930.84	1302120.55
299	686922.14	1302153.22
300	686916.15	1302153.82
301	686916.48	1302159.93
302	686990.27	1302151.12
303	686999.44	1302158.24
304	686996.34	1302150.01
305	687011.96	1302149.68
306	687067.04	1302141.31
307	687104.64	1302135.88
308	687176.33	1302126.76
309	687180.77	1302126.15
310	687189.12	1302125.08
311	687193.02	1302124.48
312	687234.60	1302118.81
313	687258.39	1302115.18
314	687258.47	1302115.55
259	687288.89	1302111.41
315	686917.21	1302118.06
316	686913.01	1302131.20
317	686914.65	1302153.99
318	686913.14	1302154.15
319	686906.43	1302161.14
320	686890.82	1302163.00
321	686890.82	1302162.97
322	686886.63	1302132.52
323	686885.96	1302128.07
324	686887.11	1302126.55
325	686886.48	1302121.99
326	686903.49	1302119.83
315	686917.21	1302118.06

14. Координаты красных линий.

Таблица № 7

Координаты устанавливаемой красной линии "контур № 1"		
№ точки	КООРДИНАТЫ	
	X	Y
1	688562.97	1301771.53
2	688574.82	1301784.25

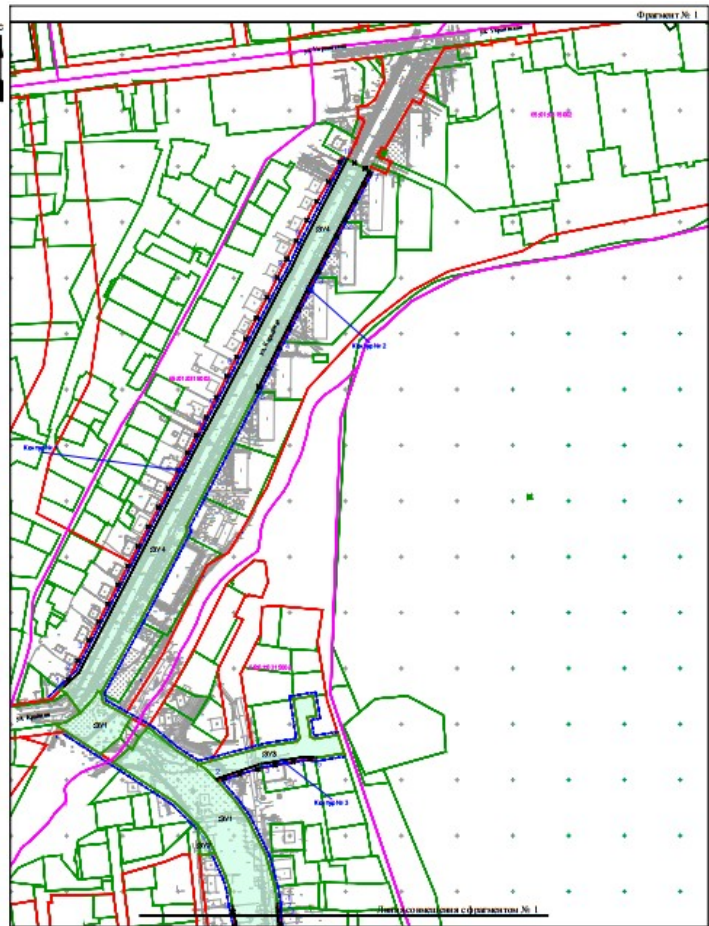
3	688595.22	1301794.96
4	688793.85	1301898.61
5	688813.95	1301909.59
6	688851.27	1301929.18
7	688925.74	1301967.94
8	688935.21	1301973.55
9	688958.73	1301984.83
10	689035.32	1302024.94
Координаты устанавливаемой красной линии "контур № 2"		
№ точки	КООРДИНАТЫ	
	X	Y
1	689025.06	1302044.95
2	688978.89	1302020.41
3	688928.85	1301994.19
4	688871.73	1301965.27
5	688826.31	1301943.10
Координаты устанавливаемой красной линии "контур № 3"		
№ точки	КООРДИНАТЫ	
	X	Y
1	688478.31	1301908.66
2	688479.88	1301907.40
3	688493.37	1301947.90
4	688499.28	1301984.92
5	688498.75	1301997.14
Координаты устанавливаемой красной линии "контур № 4"		
№ точки	КООРДИНАТЫ	
	X	Y
1	688366.14	1301921.77
2	688336.95	1301928.01
3	688328.94	1301928.67
4	688315.05	1301929.42
5	688299.63	1301930.17
6	688293.80	1301930.38
Координаты устанавливаемой красной линии "контур № 5"		
№ точки	КООРДИНАТЫ	
	X	Y
1	688367.92	1301962.34

2	688362.38	1301962.03
3	688360.98	1301962.15
4	688322.16	1301966.68
5	688301.07	1301969.35
6	688301.37	1301971.10
Координаты устанавливаемой красной линии "контур № 6"		
№ точки	КООРДИНАТЫ	
	X	Y
1	688291.00	1301972.46
2	688290.72	1301970.19
3	688270.34	1301973.01
4	688248.18	1301977.51
5	688225.43	1301980.45
6	688203.18	1301983.48
7	688182.44	1301986.75
Координаты устанавливаемой красной линии "контур № 7"		
№ точки	КООРДИНАТЫ	
	X	Y
1	688194.03	1301943.40
2	688162.14	1301945.56
3	688099.43	1301955.64
4	688091.66	1301956.63
5	688075.26	1301958.70
6	688075.11	1301957.68
Координаты устанавливаемой красной линии "контур № 8"		
№ точки	КООРДИНАТЫ	
	X	Y
1	688129.71	1301994.37
2	688129.38	1301993.11
3	688088.24	1301997.67
4	688068.62	1302000.13
5	688047.48	1302002.74
6	688027.20	1302006.46
7	688027.31	1302007.81
Координаты устанавливаемой красной линии "контур № 9"		
№ точки	КООРДИНАТЫ	
	X	Y

1	687818.39	1301993.32
2	687814.55	1301993.83
3	687798.56	1301996.44
4	687789.89	1301998.12
5	687775.49	1301999.14
6	687766.49	1301999.95
7	687757.29	1302001.08
Координаты устанавливаемой красной линии "контур № 10"		
№ точки	КООРДИНАТЫ	
	X	Y
1	687625.85	1302020.40
2	687624.50	1302020.50
3	687603.90	1302022.09
4	687602.40	1302022.21
5	687582.80	1302024.70
6	687576.90	1302025.21
7	687558.99	1302028.15
8	687557.30	1302028.42
9	687554.49	1302028.81
10	687554.79	1302030.40
11	687543.57	1302031.33
Координаты устанавливаемой красной линии "контур № 11"		
№ точки	КООРДИНАТЫ	
	X	Y
1	687601.58	1302064.70
2	687584.66	1302067.51
3	687575.51	1302069.07
4	687565.65	1302068.41
5	687563.30	1302068.68
Координаты устанавливаемой красной линии "контур № 12"		
№ точки	КООРДИНАТЫ	
	X	Y
1	687505.05	1302036.44
2	687503.40	1302036.94
3	687488.90	1302038.74
4	687483.48	1302039.31
Координаты устанавливаемой красной линии "контур № 13"		

№ точки	КООРДИНАТЫ	
	X	Y
1	687291.39	1302111.07
2	687291.33	1302110.02
3	687288.83	1302110.41
4	687288.89	1302111.41
Координаты устанавливаемой красной линии "контур № 14"		
№ точки	КООРДИНАТЫ	
	X	Y
1	687168.03	1302071.31
2	687174.11	1302070.66
3	687176.31	1302090.25
4	687145.32	1302094.57
5	687145.17	1302093.34
6	687144.92	1302093.37
7	687136.79	1302094.60
8	687132.20	1302094.96
9	687127.08	1302095.71
10	687112.59	1302097.57
11	687112.39	1302095.55
Координаты устанавливаемой красной линии "контур № 15"		
№ точки	КООРДИНАТЫ	
	X	Y
1	687061.29	1302102.64
2	687054.42	1302103.90
3	687004.05	1302111.13

Чертеж межевания территории (второй этап)



УСЛОВНЫЕ ОБОЗНАЧЕНИЯ

- красная линия (установленная)
- красная линия (установленная)
- красная линия (установленная)
- граница земельного участка, сведения о которой содержатся в Едином государственном реестре недвижимости
- граница административного района
- линия отступа от красной линии
- границы образуемых земельных участков, которые имеют обременения ипотекой, залогами и иными ограничениями
- граница планируемого земельного участка (планируемой структуры)
- условная граница образуемого земельного участка
- условная граница земельного участка, сведения о котором внесены в Единый государственный реестр недвижимости
- граница земельного участка
- граница территории (земельного участка)
- условная граница территории (земельного участка)

Примечание:
1. Подготовка документации по планировке территории выполнена на географической основе масштаба 1:500, проектом № 2012-03-02-34ИМТ-1.

		2012-03-02-34ИМТ-1	
		Проект межевания территории	
		Однородная часть	
		ЭМТ 2 2	
		ИИИ Рязань САО	
		г. Рязань/Самарская	