



## АДМИНИСТРАЦИЯ ГОРОДА ЮЖНО-САХАЛИНСКА

### ПОСТАНОВЛЕНИЕ

от 16.01.2023 №18-па

О внесении изменений в проект межевания северо-восточного района города Южно-Сахалинска, утвержденный постановлением администрации города Южно-Сахалинска от 17.04.2014 № 668-па «Об утверждении проекта планировки с проектом межевания северо-восточного района города Южно-Сахалинска», путем утверждения проекта межевания территории города Южно-Сахалинска в границах: ул. 2-я Красносельская — ул. 2-я Хабаровская — ул. Резервная — проектируемая улица местного значения

В соответствии со ст. 46 Градостроительного кодекса Российской Федерации, ст. 16, 46 Федерального закона № 131-ФЗ «Об общих принципах организации местного самоуправления в Российской Федерации», ст. 18, 37 Устава городского округа «Город Южно-Сахалинск», администрация города Южно-Сахалинска **постановляет:**

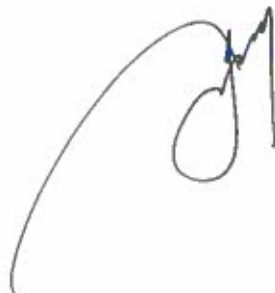
1. Внести изменения в проект межевания северо-восточного района города Южно-Сахалинска, утвержденный постановлением администрации города Южно-Сахалинска от 17.04.2014 № 668-па «Об утверждении проекта планировки с проектом межевания северо-восточного района города Южно-Сахалинска», путем утверждения проекта межевания территории города Южно-Сахалинска в границах: ул. 2-я Красносельская — ул. 2-я Хабаровская — ул. Резервная — проектируемая улица местного значения.

2. Утвердить проект межевания территории города Южно-Сахалинска в границах: ул. 2-я Красносельская — ул. 2-я Хабаровская — ул. Резервная — проектируемая улица местного значения (приложение).

3. Настоящее постановление опубликовать в газете «Южно-Сахалинск сегодня» и разместить на официальном сайте администрации города Южно-Сахалинска в течении семи дней со дня утверждения документации.

4. Контроль исполнения настоящего постановления возложить на директора Департамента архитектуры и градостроительства города Южно-Сахалинска (Ю Д.М.).

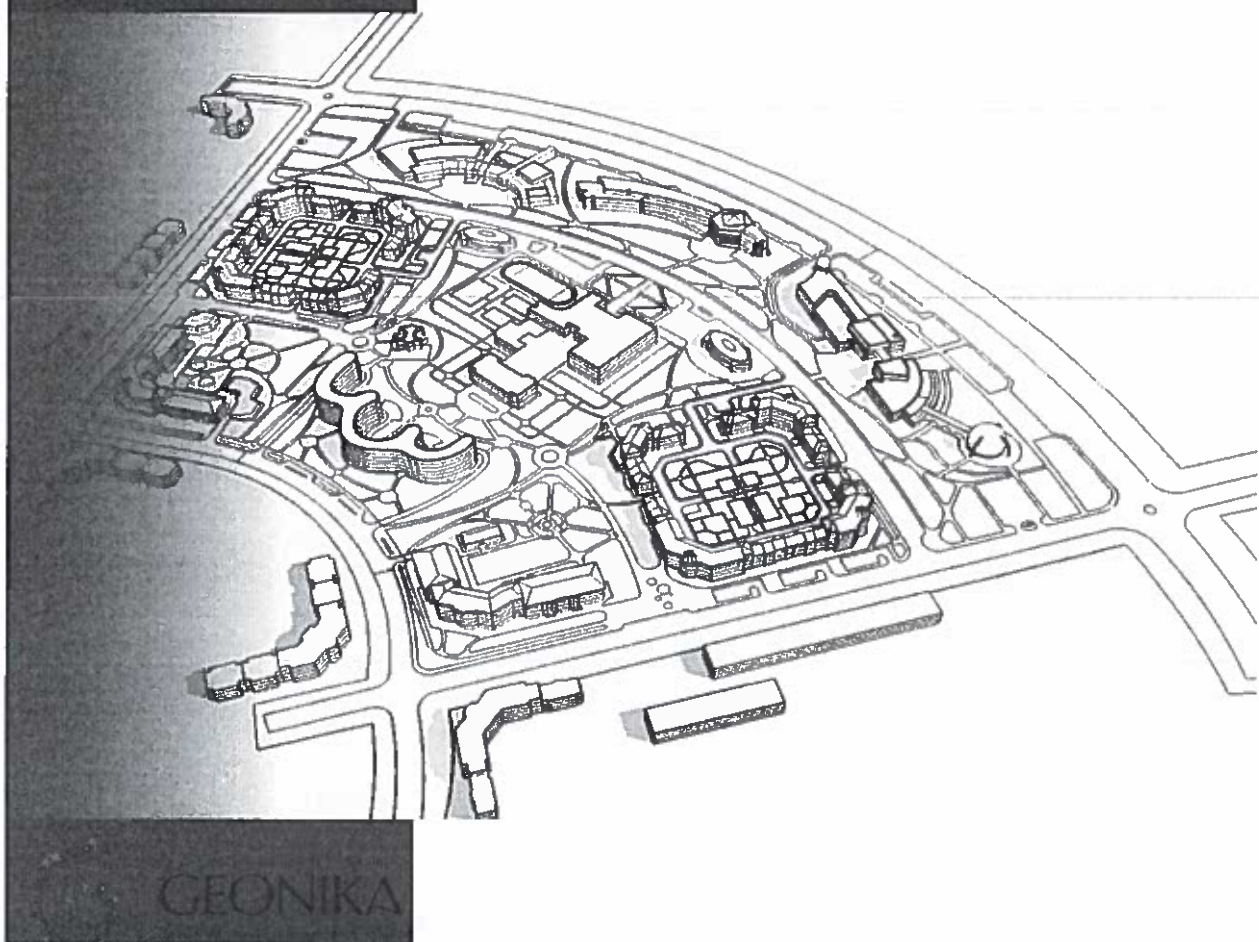
Мэр города

A handwritten signature in blue ink, consisting of a large, sweeping arch followed by a loop and a vertical stroke.

С.А.Надсадин

**ПРОЕКТ МЕЖЕВАНИЯ  
ТЕРРИТОРИИ СЕВЕРО-  
ВОСТОЧНОГО РАЙОНА ГОРОДА  
ЮЖНО-САХАЛИНСКА В ГРАНИЦАХ:  
УЛ. 2-Я КРАСНОСЕЛЬСКАЯ -  
УЛ. 2-Я ХАБАРОВСКАЯ -  
УЛ. РЕЗЕРВНАЯ - ПРОЕКТИРУЕМАЯ  
УЛИЦА МЕСТНОГО ЗНАЧЕНИЯ**

**ОСНОВНАЯ ЧАСТЬ (ТЕКСТОВАЯ  
ЧАСТЬ)  
ПРОЕКТА МЕЖЕВАНИЯ  
ТЕРРИТОРИИ**



## Оглавление

<b>1 ЦЕЛЬ РАЗРАБОТКИ ПРОЕКТА МЕЖЕВАНИЯ ТЕРРИТОРИИ.....</b>	<b>3</b>
<b>2 ПЕРЕЧЕНЬ И СВЕДЕНИЯ О ЗЕМЕЛЬНЫХ УЧАСТКАХ.....</b>	<b>4</b>
2.1 Перечень и сведения об образуемых и изменяемых земельных участках. 1 этап.....	4
2.2 Перечень и сведения об образуемых земельных участках. 2 этап.....	15
2.3 Перечень и сведения об образуемых земельных участках. Итоговый этап.....	15
<b>Приложение 1 Сведения о границах территории, в отношении которой утвержден проект межевания территории</b> <b>.....</b>	<b>24</b>

Проект межевания территории подготовлен в соответствии с муниципальным контрактом на выполнение работ по подготовке проекта планировки территории с проектом межевания территории северо-восточного района города Южно-Сахалинска в границах: ул. 2-я Красносельская – ул. 2-я Хабаровская – ул. Резервная – проектируемая улица местного значения, заключенным между департаментом архитектуры и градостроительства города Южно-Сахалинска и ООО «Агентство по развитию территорий «Геоника» г. Омск.

Основанием для разработки настоящего проекта межевания территории является Постановление администрации города Южно-Сахалинска от 14 ноября 2022 № 2840-па «О подготовке проекта межевания территории города Южно-Сахалинска в границах: ул. 2-я Красносельская – ул. 2-я Хабаровская – ул. Резервная – проектируемая улица местного значения».

В соответствии со статьей 43 Градостроительного кодекса Российской Федерации подготовка проекта межевания территории осуществляется применительно к территории, расположенной в границах одного или нескольких смежных элементов планировочной структуры, границах определенной правилами землепользования и застройки территориальной зоны и (или) границах установленной генеральным планом городского округа функциональной зоны, территории, в отношении которой предусматривается осуществление комплексного развития территории.

Подготовка проекта межевания территории осуществляется для:

- 1) определения местоположения границ образуемых и изменяемых земельных участков;
- 2) установления, изменения, отмены красных линий для застроенных территорий, в границах которых не планируется размещение новых объектов капитального строительства, а также для установления, изменения, отмены красных линий в связи с образованием и (или) изменением земельного участка, расположенного в границах территории, применительно к которой не предусматривается осуществление комплексного развития территории, при условии, что такие установление, изменение, отмена влекут за собой исключительно изменение границ территории общего пользования.

Подготовка настоящего проекта межевания территории осуществляется для определения местоположения границ образуемых и изменяемых земельных участков.

Проектные решения по образованию земельных участков в соответствии с настоящим проектом межевания территории предлагается осуществить в 2 этапа.

В соответствии с пунктом 1 статьи 11.2 Земельного кодекса Российской Федерации земельные участки образуются при разделе, объединении, перераспределении земельных участков или выделе из земельных участков, а также из земель, находящихся в государственной или муниципальной собственности.

Приведенная в таблицах 1-4 последовательность и способы образования земельных участков (раздел, объединение, перераспределение, образование из земель или земельных участков, находящихся в государственной или муниципальной собственности), предусмотренных настоящим проектом межевания территории в дальнейшем может уточняться при условии соответствия конфигурации границ земельных участков установленным на одном из чертежей межевания территории, а также соответствия принимаемых решений действующим положениям Земельного кодекса Российской Федерации, Федерального закона от 13 июля 2015 г. № 218-ФЗ «О государственной регистрации недвижимости» и иных нормативных актов.

### 1.1 Перечень и сведения об образуемых и изменяемых земельных участках. 1 этап

Таблица 1 Перечень и сведения о площади образуемых земельных участков, в том числе образуемых земельных участков, которые будут отнесены к территориям общего пользования

Условный номер земельного участка	Вид разрешенного использования земельного участка в соответствии с проектом планировки (код вида разрешенного использования)	Площадь участка в соответствии с проектом межевания, кв. м	Возможные способы образования земельного участка
<b>Элемент планировочной структуры 01</b>			
01	Предоставление коммунальных услуг (3.1.1)	198	Раздел, объединение, перераспределение
02	Предпринимательство (4.0)	2517	Раздел, объединение, перераспределение
03	Предпринимательство (4.0)	2784	Раздел, объединение, перераспределение
04	Предпринимательство (4.0)	157	Раздел, объединение, перераспределение
05	Строительная промышленность (6.6)	3715	Раздел, объединение, перераспределение
06	Ремонт автомобилей (4.9.1.4)	8918	Раздел, объединение, перераспределение
07	Строительная промышленность (6.6)	1995	Раздел, объединение, перераспределение
08	Административные здания организаций, обеспечивающих предоставление коммунальных услуг (3.1.2)	2597	Образование из земель или земельных участков, находящихся в государственной или муниципальной собственности
09	Производственная деятельность (6.0)	7484	Раздел, объединение, перераспределение
10	Предоставление коммунальных услуг (3.1.1)	25521	Раздел, объединение, перераспределение

Условный номер земельного участка	Вид разрешенного использования земельного участка в соответствии с проектом планировки (код вида разрешенного использования)	Площадь участка в соответствии с проектом межевания, кв. м	Возможные способы образования земельного участка
11	Производственная деятельность (6.0)	5986	Раздел, объединение, перераспределение
12	Хранение автотранспорта (2.7.1)	2714	Раздел, объединение, перераспределение
13	Предпринимательство (4.0)	2862	Раздел, объединение, перераспределение
14	Предпринимательство (4.0)	625	Раздел, объединение, перераспределение
15	Предпринимательство (4.0)	8132	Раздел, объединение, перераспределение
16	Строительная промышленность (6.6)	18059	Раздел, объединение, перераспределение
17	Предоставление коммунальных услуг (3.1.1)	112	Образование из земель или земельных участков, находящихся в государственной или муниципальной собственности
18	Склад (6.9)	6494	Раздел, объединение, перераспределение
19	Предоставление коммунальных услуг (3.1.1)	6669	Раздел, объединение, перераспределение
20	Склад (6.9)	2753	Раздел, объединение, перераспределение
21	Склад (6.9)	20912	Раздел, объединение, перераспределение
22	Склад (6.9)	1189	Раздел, объединение, перераспределение
23	Научно-производственная деятельность (6.12)	98	Раздел, объединение, перераспределение
24	Склад (6.9)	405	Раздел, объединение, перераспределение
25	Научно-производственная деятельность (6.12)	43576	Раздел, объединение, перераспределение
26	Склад (6.9)	9464	Раздел, объединение, перераспределение
27	Склад (6.9)	8969	Раздел, объединение, перераспределение
28	Хранение автотранспорта (2.7.1)	4527	Раздел, объединение, перераспределение
29	Хранение автотранспорта (2.7.1)	26	Раздел, объединение, перераспределение
30	Хранение автотранспорта (2.7.1)	26	Раздел, объединение, перераспределение
31	Хранение автотранспорта (2.7.1)	26	Раздел, объединение, перераспределение
32	Хранение автотранспорта (2.7.1)	26	Раздел, объединение, перераспределение
33	Хранение автотранспорта (2.7.1)	26	Раздел, объединение, перераспределение
34	Хранение автотранспорта (2.7.1)	26	Раздел, объединение, перераспределение
35	Хранение автотранспорта (2.7.1)	26	Раздел, объединение, перераспределение
36	Хранение автотранспорта (2.7.1)	26	Раздел, объединение, перераспределение
37	Хранение автотранспорта (2.7.1)	26	Раздел, объединение, перераспределение

Условный номер земельного участка	Вид разрешенного использования земельного участка в соответствии с проектом планировки (код вида разрешенного использования)	Площадь участка в соответствии с проектом межевания, кв. м	Возможные способы образования земельного участка
			деление
38	Хранение автотранспорта (2.7.1)	26	Раздел, объединение, перераспределение
39	Хранение автотранспорта (2.7.1)	25	Раздел, объединение, перераспределение
40	Хранение автотранспорта (2.7.1)	25	Раздел, объединение, перераспределение
41	Хранение автотранспорта (2.7.1)	25	Раздел, объединение, перераспределение
42	Хранение автотранспорта (2.7.1)	25	Раздел, объединение, перераспределение
43	Хранение автотранспорта (2.7.1)	25	Раздел, объединение, перераспределение
44	Хранение автотранспорта (2.7.1)	25	Раздел, объединение, перераспределение
45	Хранение автотранспорта (2.7.1)	25	Раздел, объединение, перераспределение
46	Хранение автотранспорта (2.7.1)	25	Раздел, объединение, перераспределение
47	Хранение автотранспорта (2.7.1)	23	Раздел, объединение, перераспределение
48	Хранение автотранспорта (2.7.1)	23	Раздел, объединение, перераспределение
49	Хранение автотранспорта (2.7.1)	23	Раздел, объединение, перераспределение
50	Хранение автотранспорта (2.7.1)	23	Раздел, объединение, перераспределение
51	Хранение автотранспорта (2.7.1)	23	Раздел, объединение, перераспределение
52	Хранение автотранспорта (2.7.1)	23	Раздел, объединение, перераспределение
53	Хранение автотранспорта (2.7.1)	23	Раздел, объединение, перераспределение
54	Хранение автотранспорта (2.7.1)	23	Раздел, объединение, перераспределение
55	Хранение автотранспорта (2.7.1)	24	Раздел, объединение, перераспределение
56	Хранение автотранспорта (2.7.1)	24	Раздел, объединение, перераспределение
57	Хранение автотранспорта (2.7.1)	24	Раздел, объединение, перераспределение
58	Хранение автотранспорта (2.7.1)	25	Раздел, объединение, перераспределение
59	Хранение автотранспорта (2.7.1)	27	Раздел, объединение, перераспределение
60	Хранение автотранспорта (2.7.1)	27	Раздел, объединение, перераспределение
61	Хранение автотранспорта (2.7.1)	26	Раздел, объединение, перераспределение
62	Хранение автотранспорта (2.7.1)	26	Раздел, объединение, перераспределение
63	Хранение автотранспорта (2.7.1)	21	Раздел, объединение, перераспределение
64	Хранение автотранспорта (2.7.1)	21	Раздел, объединение, перераспределение





Условный номер земельного участка	Вид разрешенного использования земельного участка в соответствии с проектом планировки (код вида разрешенного использования)	Площадь участка в соответствии с проектом межевания, кв. м	Возможные способы образования земельного участка
			деление
93	Хранение автотранспорта (2.7.1)	24	Раздел, объединение, перераспределение
94	Хранение автотранспорта (2.7.1)	24	Раздел, объединение, перераспределение
95	Хранение автотранспорта (2.7.1)	24	Раздел, объединение, перераспределение
96	Хранение автотранспорта (2.7.1)	24	Раздел, объединение, перераспределение
97	Хранение автотранспорта (2.7.1)	24	Раздел, объединение, перераспределение
98	Хранение автотранспорта (2.7.1)	24	Раздел, объединение, перераспределение
99	Хранение автотранспорта (2.7.1)	24	Раздел, объединение, перераспределение
100	Хранение автотранспорта (2.7.1)	24	Раздел, объединение, перераспределение
101	Хранение автотранспорта (2.7.1)	24	Раздел, объединение, перераспределение
102	Хранение автотранспорта (2.7.1)	24	Раздел, объединение, перераспределение
103	Хранение автотранспорта (2.7.1)	24	Раздел, объединение, перераспределение
104	Хранение автотранспорта (2.7.1)	24	Раздел, объединение, перераспределение
105	Хранение автотранспорта (2.7.1)	24	Раздел, объединение, перераспределение
106	Хранение автотранспорта (2.7.1)	24	Раздел, объединение, перераспределение
107	Хранение автотранспорта (2.7.1)	24	Раздел, объединение, перераспределение
108	Хранение автотранспорта (2.7.1)	24	Раздел, объединение, перераспределение
109	Хранение автотранспорта (2.7.1)	25	Раздел, объединение, перераспределение
110	Хранение автотранспорта (2.7.1)	25	Раздел, объединение, перераспределение
111	Хранение автотранспорта (2.7.1)	25	Раздел, объединение, перераспределение
112	Хранение автотранспорта (2.7.1)	25	Раздел, объединение, перераспределение
113	Хранение автотранспорта (2.7.1)	25	Раздел, объединение, перераспределение
114	Хранение автотранспорта (2.7.1)	24	Раздел, объединение, перераспределение
115	Хранение автотранспорта (2.7.1)	25	Раздел, объединение, перераспределение
116	Хранение автотранспорта (2.7.1)	24	Раздел, объединение, перераспределение
117	Хранение автотранспорта (2.7.1)	24	Раздел, объединение, перераспределение
118	Хранение автотранспорта (2.7.1)	24	Раздел, объединение, перераспределение
119	Хранение автотранспорта (2.7.1)	24	Раздел, объединение, перераспределение





Условный номер земельного участка	Вид разрешенного использования земельного участка в соответствии с проектом планировки (код вида разрешенного использования)	Площадь участка в соответствии с проектом межевания, кв. м	Возможные способы образования земельного участка
175	Хранение автотранспорта (2.7.1)	26	Раздел, объединение, перераспределение
176	Предоставление коммунальных услуг (3.1.1)	6290	Раздел, объединение, перераспределение
177	Улично-дорожная сеть (12.0.1)	381	Раздел, объединение, перераспределение
178	Улично-дорожная сеть (12.0.1)	5495	Образование из земель или земельных участков, находящихся в государственной или муниципальной собственности
179	Улично-дорожная сеть (12.0.1)	782	Образование из земель или земельных участков, находящихся в государственной или муниципальной собственности
180	Улично-дорожная сеть (12.0.1)	101	Образование из земель или земельных участков, находящихся в государственной или муниципальной собственности
181	Улично-дорожная сеть (12.0.1)	944	Образование из земель или земельных участков, находящихся в государственной или муниципальной собственности
182	Улично-дорожная сеть (12.0.1)	1201	Образование из земель или земельных участков, находящихся в государственной или муниципальной собственности
183	Земельные участки (территории) общего пользования (12.0)	1329	Образование из земель или земельных участков, находящихся в государственной или муниципальной собственности
184	Улично-дорожная сеть (12.0.1)	1473	Образование из земель или земельных участков, находящихся в государственной или муниципальной собственности
185	Земельные участки (территории) общего пользования (12.0)	1279	Образование из земель или земельных участков, находящихся в государственной или муниципальной собственности
<b>Элемент планировочной структуры 02</b>			
01	Предоставление коммунальных услуг (3.1.1)	1599	Образование из земель или земельных участков, находящихся в государственной или муниципальной собственности
02	Хранение автотранспорта (2.7.1)	3687	Образование из земель или земельных участков, находящихся в государственной или муниципальной собственности
03	Хранение автотранспорта (2.7.1)	4242	Раздел, объединение, перераспределение
04	Для индивидуального жилищного строительства (2.1)	1298	Раздел, объединение, перераспределение
05	Для индивидуального жилищного строительства (2.1)	1732	Раздел, объединение, перераспределение

Условный номер земельного участка	Вид разрешенного использования земельного участка в соответствии с проектом планировки (код вида разрешенного использования)	Площадь участка в соответствии с проектом межевания, кв. м	Возможные способы образования земельного участка
06	Предоставление коммунальных услуг (3.1.1)	14322	Раздел, объединение, перераспределение
07	Земельные участки (территории) общего пользования (12.0)	71214	Образование из земель или земельных участков, находящихся в государственной или муниципальной собственности
08	Земельные участки (территории) общего пользования (12.0)	299	Образование из земель или земельных участков, находящихся в государственной или муниципальной собственности
09	Улично-дорожная сеть (12.0.1)	112	Образование из земель или земельных участков, находящихся в государственной или муниципальной собственности
<b>Элемент планировочной структуры – улично-дорожная сеть</b>			
01	Улично-дорожная сеть (12.0.1)	420	Образование из земель или земельных участков, находящихся в государственной или муниципальной собственности
02	Улично-дорожная сеть (12.0.1)	12	Раздел
03	Улично-дорожная сеть (12.0.1)	5218	Образование из земель или земельных участков, находящихся в государственной или муниципальной собственности

Примечание – Все образуемые земельные участки отнесены к категории земель – земли населенных пунктов.

Таблица 2 Перечень и сведения об образуемых земельных участках, в отношении которых предполагается их изъятие для государственных или муниципальных нужд

Условный номер земельного участка	Кадастровый номер земельного участка	Вид разрешенного использования земельного участка в соответствии с правоустанавливающим документом	Вид разрешенного использования земельного участка в соответствии с проектом планировки	Площадь земельного участка, предполагаемого к изъятию, кв. м	Площадь земельного участка в соответствии с правоустанавливающим документом, кв. м	Возможные способы образования земельного участка
04	65:01:0901004:20	Под зданием технического обменного пункта (литер К), склада (литер Ц), мойки (литер Л)	Улично-дорожная сеть (12.0.1)	23	8 887	Раздел
05	65:01:0901004:12	Под существующее здание шлакоблочного цеха и прилегающую территорию	Улично-дорожная сеть (12.0.1)	449	2 461	Раздел
06	65:01:0901004:12	Под существующее здание шлакоблочного цеха и прилегающую территорию	Склад (6.9)	29	2 461	Раздел
07	65:01:0901004:52	Под мастерские с административно-бытовым корпусом	Склад (6.9)	150	8 192	Раздел
08	65:01:0901004:52	Под мастерские с административно-бытовым корпусом	Улично-дорожная сеть (12.0.1)	733	8 192	Раздел
09	65:01:0901004:72	Под склад (литер А), железнодорожный тупик (литер П)	Улично-дорожная сеть (12.0.1)	67	20 662	Раздел
10	65:01:0901004:70	Под существующую котельную с объектами обслуживания	Улично-дорожная сеть (12.0.1)	102	24 817	Раздел
11	65:01:0901004:65	Под существующую производственную базу в составе: арматурно-формовочный цех (литер З), бетонно-смесительный	Улично-дорожная сеть (12.0.1)	136	18 195	Раздел
12	65:01:0901004:49	Под производственный корпус деревообрабатывающего цеха	Улично-дорожная сеть (12.0.1)	204	6 698	Раздел
13	65:01:0901004:449	Производственная деятельность	Улично-дорожная сеть (12.0.1)	40	6 428	Раздел
14	65:01:0901004:226	Здание угольного склада	Улично-дорожная сеть (12.0.1)	10	2 763	Раздел
15	65:01:0901004:214	Для строительства гаражей на 10 боксов	Улично-дорожная сеть (12.0.1)	224	720	Раздел

Примечание – Все образуемые земельные участки отнесены к категории земель – земли населенных пунктов.

### 1.1 Перечень и сведения об образуемых земельных участках. 2 этап

Таблица 3 Перечень и сведения о площади образуемых земельных участков, в том числе образуемых земельных участков, которые будут отнесены к территориям общего пользования

Условный номер земельного участка	Вид разрешенного использования земельного участка в соответствии с проектом планировки (код вида разрешенного использования)	Площадь участка в соответствии с проектом межевания, кв. м	Возможные способы образования земельного участка
<b>Элемент планировочной структуры 01</b>			
186	Предоставление коммунальных услуг (3.1.1)	10309	Раздел, объединение, перераспределение
187	Склад (6.9)	21091	Раздел, объединение, перераспределение
188	Склад (6.9)	1594	Раздел, объединение, перераспределение
189	Научно-производственная деятельность (6.12)	43674	Раздел, объединение, перераспределение
190	Предпринимательство (4.0)	3039	Раздел, объединение, перераспределение
<b>Элемент планировочной структуры – улично-дорожная сеть</b>			
16	Улично-дорожная сеть (12.0.1)	2134	Раздел, объединение, перераспределение
17	Улично-дорожная сеть (12.0.1)	5442	Раздел, объединение, перераспределение

Примечание – Все образуемые земельные участки отнесены к категории земель – земли населенных пунктов.

### 1.2 Перечень и сведения об образуемых земельных участках. Итоговый этап

Таблица 4 Перечень и сведения о площади образуемых земельных участков, в том числе образуемых земельных участков, которые будут отнесены к территориям общего пользования

Условный номер земельного участка	Вид разрешенного использования земельного участка в соответствии с проектом планировки (код вида разрешенного использования)	Площадь участка в соответствии с проектом межевания, кв. м	Возможные способы образования земельного участка
<b>Элемент планировочной структуры 01</b>			
01	Предоставление коммунальных услуг (3.1.1)	198	Раздел, объединение, перераспределение
02	Предпринимательство (4.0)	2517	Раздел, объединение, перераспределение
03	Предпринимательство (4.0)	2781	Раздел, объединение, перераспределение
04	Предпринимательство (4.0)	157	Раздел, объединение, перераспределение
05	Строительная промышленность (6.6)	3715	Раздел, объединение, перераспределение



Условный номер земельного участка	Вид разрешенного использования земельного участка в соответствии с проектом планировки (код вида разрешенного использования)	Площадь участка в соответствии с проектом межевания, кв. м	Возможные способы образования земельного участка
06	Ремонт автомобилей (4.9.1.4)	8918	Раздел, объединение, перераспределение
07	Строительная промышленность (6.6)	1995	Раздел, объединение, перераспределение
08	Административные здания организаций, обеспечивающих предоставление коммунальных услуг (3.1.2)	2597	Образование из земель или земельных участков, находящихся в государственной или муниципальной собственности
09	Производственная деятельность (6.0)	7484	Раздел, объединение, перераспределение
10	Предоставление коммунальных услуг (3.1.1)	25521	Раздел, объединение, перераспределение
11	Производственная деятельность (6.0)	5986	Раздел, объединение, перераспределение
12	Хранение автотранспорта (2.7.1)	2714	Раздел, объединение, перераспределение
14	Предпринимательство (4.0)	625	Раздел, объединение, перераспределение
15	Предпринимательство (4.0)	8132	Раздел, объединение, перераспределение
16	Строительная промышленность (6.6)	18059	Раздел, объединение, перераспределение
17	Предоставление коммунальных услуг (3.1.1)	112	Образование из земель или земельных участков, находящихся в государственной или муниципальной собственности
18	Склад (6.9)	6494	Раздел, объединение, перераспределение
20	Склад (6.9)	2753	Раздел, объединение, перераспределение
26	Склад (6.9)	9464	Раздел, объединение, перераспределение
27	Склад (6.9)	8969	Раздел, объединение, перераспределение
28	Хранение автотранспорта (2.7.1)	4527	Раздел, объединение, перераспределение
29	Хранение автотранспорта (2.7.1)	26	Раздел, объединение, перераспределение
30	Хранение автотранспорта (2.7.1)	26	Раздел, объединение, перераспределение
31	Хранение автотранспорта (2.7.1)	26	Раздел, объединение, перераспределение
32	Хранение автотранспорта (2.7.1)	26	Раздел, объединение, перераспределение
33	Хранение автотранспорта (2.7.1)	26	Раздел, объединение, перераспределение
34	Хранение автотранспорта (2.7.1)	26	Раздел, объединение, перераспределение
35	Хранение автотранспорта (2.7.1)	26	Раздел, объединение, перераспределение
36	Хранение автотранспорта (2.7.1)	26	Раздел, объединение, перераспределение
37	Хранение автотранспорта (2.7.1)	26	Раздел, объединение, перераспределение

Условный номер земельного участка	Вид разрешенного использования земельного участка в соответствии с проектом планировки (код вида разрешенного использования)	Площадь участка в соответствии с проектом межевания, кв. м	Возможные способы образования земельного участка
			ление
38	Хранение автотранспорта (2.7.1)	26	Раздел, объединение, перераспределение
39	Хранение автотранспорта (2.7.1)	25	Раздел, объединение, перераспределение
40	Хранение автотранспорта (2.7.1)	25	Раздел, объединение, перераспределение
41	Хранение автотранспорта (2.7.1)	25	Раздел, объединение, перераспределение
42	Хранение автотранспорта (2.7.1)	25	Раздел, объединение, перераспределение
43	Хранение автотранспорта (2.7.1)	25	Раздел, объединение, перераспределение
44	Хранение автотранспорта (2.7.1)	25	Раздел, объединение, перераспределение
45	Хранение автотранспорта (2.7.1)	25	Раздел, объединение, перераспределение
46	Хранение автотранспорта (2.7.1)	25	Раздел, объединение, перераспределение
47	Хранение автотранспорта (2.7.1)	23	Раздел, объединение, перераспределение
48	Хранение автотранспорта (2.7.1)	23	Раздел, объединение, перераспределение
49	Хранение автотранспорта (2.7.1)	23	Раздел, объединение, перераспределение
50	Хранение автотранспорта (2.7.1)	23	Раздел, объединение, перераспределение
51	Хранение автотранспорта (2.7.1)	23	Раздел, объединение, перераспределение
52	Хранение автотранспорта (2.7.1)	23	Раздел, объединение, перераспределение
53	Хранение автотранспорта (2.7.1)	23	Раздел, объединение, перераспределение
54	Хранение автотранспорта (2.7.1)	23	Раздел, объединение, перераспределение
55	Хранение автотранспорта (2.7.1)	24	Раздел, объединение, перераспределение
56	Хранение автотранспорта (2.7.1)	24	Раздел, объединение, перераспределение
57	Хранение автотранспорта (2.7.1)	24	Раздел, объединение, перераспределение
58	Хранение автотранспорта (2.7.1)	25	Раздел, объединение, перераспределение
59	Хранение автотранспорта (2.7.1)	27	Раздел, объединение, перераспределение
60	Хранение автотранспорта (2.7.1)	27	Раздел, объединение, перераспределение
61	Хранение автотранспорта (2.7.1)	26	Раздел, объединение, перераспределение
62	Хранение автотранспорта (2.7.1)	26	Раздел, объединение, перераспределение
63	Хранение автотранспорта (2.7.1)	21	Раздел, объединение, перераспределение



Условный номер земельного участка	Вид разрешенного использования земельного участка в соответствии с проектом планировки (код вида разрешенного использования)	Площадь участка в соответствии с проектом межевания, кв. м	Возможные способы образования земельного участка
			ление
91	Хранение автотранспорта (2.7.1)	24	Раздел, объединение, перераспределение
92	Хранение автотранспорта (2.7.1)	24	Раздел, объединение, перераспределение
93	Хранение автотранспорта (2.7.1)	24	Раздел, объединение, перераспределение
94	Хранение автотранспорта (2.7.1)	24	Раздел, объединение, перераспределение
95	Хранение автотранспорта (2.7.1)	24	Раздел, объединение, перераспределение
96	Хранение автотранспорта (2.7.1)	24	Раздел, объединение, перераспределение
97	Хранение автотранспорта (2.7.1)	24	Раздел, объединение, перераспределение
98	Хранение автотранспорта (2.7.1)	24	Раздел, объединение, перераспределение
99	Хранение автотранспорта (2.7.1)	24	Раздел, объединение, перераспределение
100	Хранение автотранспорта (2.7.1)	24	Раздел, объединение, перераспределение
101	Хранение автотранспорта (2.7.1)	24	Раздел, объединение, перераспределение
102	Хранение автотранспорта (2.7.1)	24	Раздел, объединение, перераспределение
103	Хранение автотранспорта (2.7.1)	24	Раздел, объединение, перераспределение
104	Хранение автотранспорта (2.7.1)	24	Раздел, объединение, перераспределение
105	Хранение автотранспорта (2.7.1)	24	Раздел, объединение, перераспределение
106	Хранение автотранспорта (2.7.1)	24	Раздел, объединение, перераспределение
107	Хранение автотранспорта (2.7.1)	24	Раздел, объединение, перераспределение
108	Хранение автотранспорта (2.7.1)	24	Раздел, объединение, перераспределение
109	Хранение автотранспорта (2.7.1)	25	Раздел, объединение, перераспределение
110	Хранение автотранспорта (2.7.1)	25	Раздел, объединение, перераспределение
111	Хранение автотранспорта (2.7.1)	25	Раздел, объединение, перераспределение
112	Хранение автотранспорта (2.7.1)	25	Раздел, объединение, перераспределение
113	Хранение автотранспорта (2.7.1)	25	Раздел, объединение, перераспределение
114	Хранение автотранспорта (2.7.1)	24	Раздел, объединение, перераспределение
115	Хранение автотранспорта (2.7.1)	25	Раздел, объединение, перераспределение
116	Хранение автотранспорта (2.7.1)	24	Раздел, объединение, перераспределение



Условный номер земельного участка	Вид разрешенного использования земельного участка в соответствии с проектом планировки (код вида разрешенного использования)	Площадь участка в соответствии с проектом межевания, кв. м	Возможные способы образования земельного участка
			ление
144	Хранение автотранспорта (2.7.1)	24	Раздел, объединение, перераспределение
145	Хранение автотранспорта (2.7.1)	24	Раздел, объединение, перераспределение
146	Хранение автотранспорта (2.7.1)	24	Раздел, объединение, перераспределение
147	Хранение автотранспорта (2.7.1)	24	Раздел, объединение, перераспределение
148	Хранение автотранспорта (2.7.1)	25	Раздел, объединение, перераспределение
149	Хранение автотранспорта (2.7.1)	24	Раздел, объединение, перераспределение
150	Хранение автотранспорта (2.7.1)	24	Раздел, объединение, перераспределение
151	Хранение автотранспорта (2.7.1)	25	Раздел, объединение, перераспределение
152	Хранение автотранспорта (2.7.1)	24	Раздел, объединение, перераспределение
153	Хранение автотранспорта (2.7.1)	24	Раздел, объединение, перераспределение
154	Хранение автотранспорта (2.7.1)	25	Раздел, объединение, перераспределение
155	Хранение автотранспорта (2.7.1)	24	Раздел, объединение, перераспределение
156	Хранение автотранспорта (2.7.1)	26	Раздел, объединение, перераспределение
157	Хранение автотранспорта (2.7.1)	26	Раздел, объединение, перераспределение
158	Хранение автотранспорта (2.7.1)	26	Раздел, объединение, перераспределение
159	Хранение автотранспорта (2.7.1)	26	Раздел, объединение, перераспределение
160	Хранение автотранспорта (2.7.1)	26	Раздел, объединение, перераспределение
161	Хранение автотранспорта (2.7.1)	26	Раздел, объединение, перераспределение
162	Хранение автотранспорта (2.7.1)	26	Раздел, объединение, перераспределение
163	Хранение автотранспорта (2.7.1)	26	Раздел, объединение, перераспределение
164	Хранение автотранспорта (2.7.1)	26	Раздел, объединение, перераспределение
165	Хранение автотранспорта (2.7.1)	26	Раздел, объединение, перераспределение
166	Хранение автотранспорта (2.7.1)	26	Раздел, объединение, перераспределение
167	Хранение автотранспорта (2.7.1)	26	Раздел, объединение, перераспределение
168	Хранение автотранспорта (2.7.1)	26	Раздел, объединение, перераспределение
169	Хранение автотранспорта (2.7.1)	26	Раздел, объединение, перераспределение

Условный номер земельного участка	Вид разрешенного использования земельного участка в соответствии с проектом планировки (код вида разрешенного использования)	Площадь участка в соответствии с проектом межевания, кв. м	Возможные способы образования земельного участка
170	Хранение автотранспорта (2.7.1)	26	Раздел, объединение, перераспределение
171	Хранение автотранспорта (2.7.1)	26	Раздел, объединение, перераспределение
172	Хранение автотранспорта (2.7.1)	26	Раздел, объединение, перераспределение
173	Хранение автотранспорта (2.7.1)	26	Раздел, объединение, перераспределение
174	Хранение автотранспорта (2.7.1)	26	Раздел, объединение, перераспределение
175	Хранение автотранспорта (2.7.1)	26	Раздел, объединение, перераспределение
176	Предоставление коммунальных услуг (3.1.1)	6290	Раздел, объединение, перераспределение
177	Улично-дорожная сеть (12.0.1)	381	Раздел, объединение, перераспределение
178	Улично-дорожная сеть (12.0.1)	5495	Образование из земель или земельных участков, находящихся в государственной или муниципальной собственности
179	Улично-дорожная сеть (12.0.1)	782	Образование из земель или земельных участков, находящихся в государственной или муниципальной собственности
180	Улично-дорожная сеть (12.0.1)	101	Образование из земель или земельных участков, находящихся в государственной или муниципальной собственности
181	Улично-дорожная сеть (12.0.1)	944	Образование из земель или земельных участков, находящихся в государственной или муниципальной собственности
182	Улично-дорожная сеть (12.0.1)	1201	Образование из земель или земельных участков, находящихся в государственной или муниципальной собственности
183	Земельные участки (территории) общего пользования (12.0)	1329	Образование из земель или земельных участков, находящихся в государственной или муниципальной собственности
184	Улично-дорожная сеть (12.0.1)	1473	Образование из земель или земельных участков, находящихся в государственной или муниципальной собственности
185	Земельные участки (территории) общего пользования (12.0)	1279	Образование из земель или земельных участков, находящихся в государственной или муниципальной собственности
186	Предоставление коммунальных услуг (3.1.1)	10309	Раздел, объединение, перераспределение
187	Склад (6.9)	21091	Раздел, объединение, перераспределение

Условный номер земельного участка	Вид разрешенного использования земельного участка в соответствии с проектом планировки (код вида разрешенного использования)	Площадь участка в соответствии с проектом межевания, кв. м	Возможные способы образования земельного участка
188	Склад (6.9)	1594	Раздел, объединение, перераспределение
189	Научно-производственная деятельность (6.12)	43674	Раздел, объединение, перераспределение
190	Предпринимательство (4.0)	3039	Раздел, объединение, перераспределение
<b>Элемент планировочной структуры 02</b>			
01	Предоставление коммунальных услуг (3.1.1)	1599	Образование из земель или земельных участков, находящихся в государственной или муниципальной собственности
02	Хранение автотранспорта (2.7.1)	3687	Образование из земель или земельных участков, находящихся в государственной или муниципальной собственности
03	Хранение автотранспорта (2.7.1)	4242	Раздел, объединение, перераспределение
04	Для индивидуального жилищного строительства (2.1)	1298	Раздел, объединение, перераспределение
05	Для индивидуального жилищного строительства (2.1)	1732	Раздел, объединение, перераспределение
06	Предоставление коммунальных услуг (3.1.1)	14322	Раздел, объединение, перераспределение
07	Земельные участки (территории) общего пользования (12.0)	71214	Образование из земель или земельных участков, находящихся в государственной или муниципальной собственности
08	Земельные участки (территории) общего пользования (12.0)	299	Образование из земель или земельных участков, находящихся в государственной или муниципальной собственности
09	Улично-дорожная сеть (12.0.1)	112	Образование из земель или земельных участков, находящихся в государственной или муниципальной собственности
<b>Элемент планировочной структуры – улично-дорожная сеть</b>			
02	Улично-дорожная сеть (12.0.1)	12	Раздел, объединение, перераспределение
13	Улично-дорожная сеть (12.0.1)	40	Раздел, объединение, перераспределение
14	Улично-дорожная сеть (12.0.1)	10	Раздел, объединение, перераспределение
16	Улично-дорожная сеть (12.0.1)	2134	Раздел, объединение, перераспределение
17	Улично-дорожная сеть (12.0.1)	5442	Раздел, объединение, перераспределение

Примечание – Все образуемые земельные участки отнесены к категории земель – земли населенных пунктов.



**Таблица 5 Сводные показатели проекта межевания территории по этапам**

№ п/п	Параметры	Площадь, га		
		1 этап	2 этап	Итоговый этап
1	Образуемые земельные участки	23,6	8,0	24,0
2	Образуемые земельные участки, которые после образования будут относиться к территориям общего пользования	9,0	0,8	14,6
3	Образуемые земельные участки, в отношении которых предполагается изъятие для государственных или муниципальных нужд	0,2	-	-

**ПРИЛОЖЕНИЕ 1 СВЕДЕНИЯ О ГРАНИЦАХ ТЕРРИТОРИИ, В  
ОТНОШЕНИИ КОТОРОЙ УТВЕРЖДЕН ПРОЕКТ МЕЖЕВАНИЯ  
ТЕРРИТОРИИ**

Описание местоположения границ территории, в отношении которой утвержден проект межевания, выполнено в системе координат – МСК г. Южно-Сахалинска

Номер	X	Y	Дир.угол	Длина
1	697409.81	1300799.69	82° 6' 40"	109,65
2	697424.86	1300908.31	83° 6' 36"	47,64
3	697430.57	1300955.6	87° 1' 11"	9,71
4	697431.08	1300965.3	91° 5' 35"	20,7
5	697430.68	1300986	92° 53' 11"	27,9
6	697429.28	1301013.87	1° 31' 39"	0,38
7	697429.65	1301013.88	0° 43' 32"	15,4
8	697445.05	1301014.07	29° 1' 55"	6,13
9	697450.41	1301017.05	71° 46' 19"	10,95
10	697453.84	1301027.45	69° 47' 5"	13,18
11	697458.39	1301039.82	70° 16' 32"	7,38
12	697460.88	1301046.76	79° 44' 26"	19,15
13	697464.29	1301065.6	79° 46' 49"	7,21
14	697465.57	1301072.7	80° 24' 16"	21,21
15	697469.11	1301093.61	80° 23' 39"	83,66
16	697483.07	1301176.1	79° 44' 53"	101,22
17	697501.08	1301275.7	79° 56' 53"	20,37
18	697504.64	1301295.76	170° 37' 50"	1,01
19	697503.64	1301295.92	82° 45' 26"	3,93
20	697504.13	1301299.82	79° 4' 7"	224,78
21	697546.76	1301520.52	49° 10' 14"	4,08
22	697549.43	1301523.61	93° 18' 21"	8,32
23	697548.95	1301531.92	79° 6' 58"	83,47
24	697564.71	1301613.88	79° 5' 3"	14,97
25	697567.54	1301628.58	169° 5' 22"	9,99
26	697557.74	1301630.47	79° 5' 1"	287,28
27	697612.14	1301912.56	123° 35' 50"	21,39
28	697600.31	1301930.37	168° 8' 3"	278,55
29	697327.71	1301987.65	207° 47' 58"	47,64
30	697285.57	1301965.43	247° 5' 45"	77,04
31	697255.58	1301894.46	250° 33' 38"	43,93
32	697240.96	1301853.03	251° 9' 28"	46,94
33	697225.8	1301808.61	251° 33' 54"	4,08
34	697224.51	1301804.74	253° 58' 30"	9,89
35	697221.78	1301795.23	257° 35' 42"	9,8
36	697219.68	1301785.66	261° 15' 6"	9,9
37	697218.17	1301775.88	263° 48' 5"	40,89
38	697213.76	1301735.23	263° 52' 23"	1,78

39	697213.57	1301733.46	263° 48' 36"	58,75
40	697207.23	1301675.05	263° 51' 12"	10,13
41	697206.15	1301664.98	263° 51' 41"	4,86
42	697205.63	1301660.14	263° 49' 16"	97,55
43	697195.13	1301563.16	264° 56' 53"	67,23
44	697189.21	1301496.19	265° 59' 9"	0,29
45	697189.19	1301495.91	264° 17' 50"	157,75
46	697173.51	1301338.94	264° 32' 9"	182,47
47	697156.14	1301157.3	263° 59' 58"	90,88
48	697146.64	1301066.92	267° 54' 17"	0,82
49	697146.61	1301066.1	265° 8' 19"	82,89
50	697139.58	1300983.51	264° 59' 48"	80,61
51	697132.55	1300903.21	270° 0' 0"	0,4
52	697132.55	1300902.81	264° 40' 4"	57,25
53	697127.23	1300845.81	325° 43' 32"	19,72
54	697143.53	1300834.7	352° 30' 19"	12,31
55	697155.73	1300833.1	351° 45' 33"	14,65
56	697170.23	1300831	352° 1' 57"	83,9
57	697253.32	1300819.37	351° 13' 16"	25,36
58	697278.38	1300815.5	352° 35' 27"	5
59	697283.34	1300814.85	262° 24' 19"	0,61
60	697283.26	1300814.25	351° 31' 44"	4,75
61	697287.96	1300813.55	83° 23' 12"	0,69
62	697288.04	1300814.24	353° 11' 17"	51,51
63	697339.19	1300808.13	353° 11' 3"	71,12

**ПРОЕКТ ПЛАНИРОВКИ С ПРОЕКТОМ МЕЖЕВАНИЯ ТЕРРИТОРИИ СЕВЕРО-ВОСТОЧНОГО РАЙОНА ГОРОДА ЮЖНО-САХАЛИНСКА В ГРАНИЦАХ:  
УЛ. 2-Я КРАСНОСЕЛЬСКАЯ - УЛ. 2-Я ХАБАРОВСКАЯ - УЛ. РЕЗЕРВНАЯ - ПРОЕКТИРУЕМАЯ УЛИЦА МЕСТНОГО ЗНАЧЕНИЯ**

ЧЕРТЕЖ МЕЖЕВАНИЯ ТЕРРИТОРИИ  
М 12 000



ФРАГМЕНТ  
МАСШТАБ 1:1 000



- ГРАНИЦЫ ЗЕМЕЛЬНЫХ УЧАСТКОВ**
- Границы образуют земельные участки, которые после образования будущей территории и территории общего пользования
  - Идентификационные номера образующих земельных участков
- ЗДАНИЯ, СТРОЕНИЯ, СООРУЖЕНИЯ**
- Существующие здания
- ОБЪЕКТЫ ТРАНСПОРТНОЙ ИНФРАСТРУКТУРЫ ЖЕЛЕЗНОДОРОЖНОГО ТРАНСПОРТА ОБЩЕГО ЗНАЧЕНИЯ (Существующие)**
- Железнодорожный путь общего пользования (существующий)
  - Железнодорожный путь общего пользования (планируемый)
- АВТОМОБИЛЬНОГО ТРАНСПОРТА МЕСТНОГО ЗНАЧЕНИЯ (Существующие, планируемые и разрывные)**
- Максимальная улица областного значения регулируемого движения
  - Максимальная улица районного значения
  - Улицы и дороги местного значения
  - Проезды

**УСЛОВНЫЕ ОБОЗНАЧЕНИЯ**

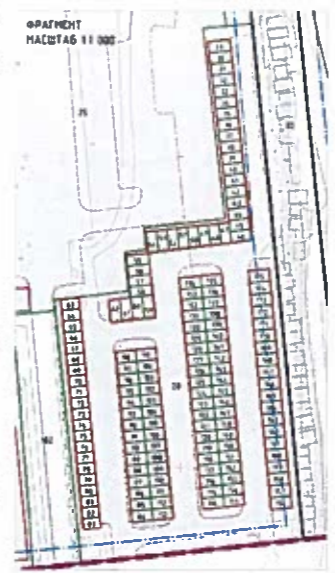
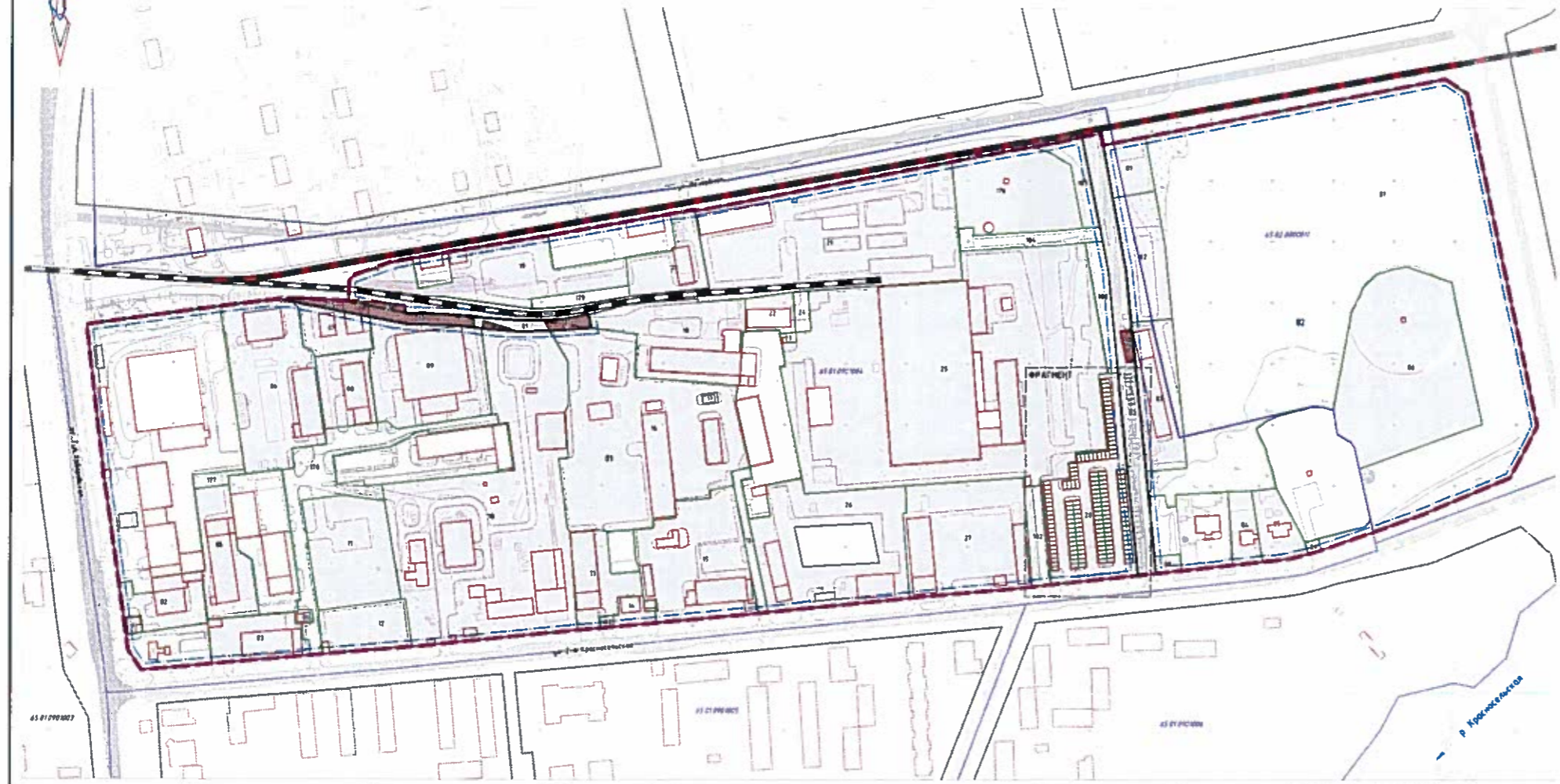
- ГРАНИЦЫ**
- Границы проектируемой территории
  - Красные линии, утвержденные в составе проекта планировки территории (границы планировки земельных участков)
  - Номер земельного участка (с/д)
  - Границы и номера объектов «Варшавы»
  - Линии отступа от красных линий в целях определения места допустимого размещения зданий, строений, сооружений
  - Поверхностные водные объекты

Примечание - Перечень и сведения о видах разрешенного использования, площади образующих земельных участков, в том числе безземельных, площади их образования приводятся в пояснительной записке к проекту планировки территории

ПРОЕКТ ПЛАНИРОВКИ С ПРОЕКТОМ МЕЖЕВАНИЯ ТЕРРИТОРИИ СЕВЕРО-ВОСТОЧНОГО РАЙОНА ГОРОДА ЮЖНО-САХАЛИНСКА В ГРАНИЦАХ: УЛ. 2-Я КРАСНОСЕЛЬСКАЯ - УЛ. 2-Я ХАБАРОВСКАЯ - УЛ. РЕЗЕРВНАЯ - ПРОЕКТИРУЕМАЯ УЛИЦА МЕСТНОГО ЗНАЧЕНИЯ				
ЧЕРТЕЖ МЕЖЕВАНИЯ ТЕРРИТОРИИ				
Масштаб	1:12 000	Директор	Александр С.В.	Подпись
Шифр		Инженер	Людмила П.И.	Подпись
Дата				Лист 01

**ПРОЕКТ ПЛАНИРОВКИ С ПРОЕКТОМ МЕЖЕВАНИЯ ТЕРРИТОРИИ СЕВЕРО-ВОСТОЧНОГО РАЙОНА ГОРОДА ЮЖНО-САХАЛИНСКА В ГРАНИЦАХ:  
УЛ. 2-Я КРАСНОСЕЛЬСКАЯ - УЛ. 2-Я ХАБАРОВСКАЯ - УЛ. РЕЗЕРВНАЯ - ПРОЕКТИРУЕМАЯ УЛИЦА МЕСТНОГО ЗНАЧЕНИЯ**

ЧЕРТЕЖ МЕЖЕВАНИЯ ТЕРРИТОРИИ 1 ЭТАП  
М 1:2 000



- ГРАНИЦЫ ЗЕМЕЛЬНЫХ УЧАСТКОВ**
- Границы образуемых земельных участков
  - Границы образуемых земельных участков, сведения по которым введены в Единый государственный реестр недвижимости
  - Границы образуемых земельных участков, в отношении которых предполагается изъятие для государственных или муниципальных нужд
  - Условные номера образуемых земельных участков
- ЗДАНИЯ, СТРОЕНИЯ, СООРУЖЕНИЯ**
- Существующие здания
- ОБЪЕКТЫ ТРАНСПОРТНОЙ ИНФРАСТРУКТУРЫ ЖЕЛЕЗНОДОРОЖНОГО ТРАНСПОРТА НЕФЕДОВОГО ЗНАЧЕНИЯ**
- Железнодорожный путь общего пользования
  - Железнодорожный путь особого пользования
- АВТОМОБИЛЬНОГО ТРАНСПОРТА МЕСТНОГО И ИНОГО ЗНАЧЕНИЯ**
- Магистральная улица областного значения регулируемого движения
  - Магистральная улица районного значения
  - Улицы и дороги местного значения
  - Проезды

- УСЛОВНЫЕ ОБОЗНАЧЕНИЯ ГРАНИЦ**
- Граница проектируемой территории
  - Красные линии, утвержденные в составе проекта планировки территории (границы планировочной территории и планировочной структуры)
  - Номер элемента планировочной структуры
  - Границы и номера надземных «бартаков»
  - Линия раздела на красные линии в целях определения мест допустимого размещения зданий, строений, сооружений
  - Побережья водных объектов

Примечание - Перечень и сведения о видах разрешенного использования образуемых земельных участков на 1 этапе, в том числе возможные способы их образования приведены в пояснительной записке к проекту планировки территории

ПРОЕКТ ПЛАНИРОВКИ С ПРОЕКТОМ МЕЖЕВАНИЯ ТЕРРИТОРИИ СЕВЕРО-ВОСТОЧНОГО РАЙОНА ГОРОДА ЮЖНО-САХАЛИНСКА В ГРАНИЦАХ: УЛ. 2-Я КРАСНОСЕЛЬСКАЯ - УЛ. 2-Я ХАБАРОВСКАЯ - УЛ. РЕЗЕРВНАЯ - ПРОЕКТИРУЕМАЯ УЛИЦА МЕСТНОГО ЗНАЧЕНИЯ				
ЧЕРТЕЖ МЕЖЕВАНИЯ ТЕРРИТОРИИ 1 ЭТАП				
Масштаб	1:2 000	Этап	Этап 1	Лист
Содержание	Черт. межевания	Контурный план	Лист	1 из 1
Дата		Исполнитель	И.И.И.	Проверенный

**ПРОЕКТ ПЛАНИРОВКИ С ПРОЕКТОМ МЕЖЕВАНИЯ ТЕРРИТОРИИ СЕВЕРО-ВОСТОЧНОГО РАЙОНА ГОРОДА ЮЖНО-САХАЛИНСКА В ГРАНИЦАХ:  
УЛ. 2-Я КРАСНОСЕЛЬСКАЯ - УЛ. 2-Я ХАБАРОВСКАЯ - УЛ. РЕЗЕРВНАЯ - ПРОЕКТИРУЕМАЯ УЛИЦА МЕСТНОГО ЗНАЧЕНИЯ**

ЧЕРТЕЖ МЕЖЕВАНИЯ ТЕРРИТОРИИ 2 ЭТАП  
М 12 000



- ГРАНИЦЫ ЗЕМЕЛЬНЫХ УЧАСТКОВ**
- Границы образования земельных участков
  - Границы образования земельных участков, которые после образования будут относиться к территории общего пользования
  - 01 Условные номера образования земельных участков
- ЗДАНИЯ, СТРОЕНИЯ, СООРУЖЕНИЯ**
- Существующие здания
- ОБЪЕКТЫ ТРАНСПОРТНОЙ ИНФРАСТРУКТУРЫ ЖЕЛЕЗНОДОРОЖНОГО ТРАНСПОРТА НЕФЕДЕРАЛЬНОГО ЗНАЧЕНИЯ**
- Железнодорожный путь общего пользования
  - Железнодорожный путь общего пользования
- АВТОМОБИЛЬНОГО ТРАНСПОРТА МЕСТНОГО И ВЫСШЕГО ЗНАЧЕНИЯ**
- Магистральная улица областного значения регулируемого движения
  - Магистральная улица районного значения
  - Улицы и дороги местного значения
  - Проезды

- УСЛОВНЫЕ ОБОЗНАЧЕНИЯ**
- ГРАНИЦЫ**
- Граница проектируемой территории
  - Красные линии, утвержденные в составе проекта планировки территории (границы планировочных элементов планировочной структуры)
  - 01 Номер значения планировочной структуры
  - Границы и номера «областиков» кварталов
  - Линии отступа от красных линий в целях определения места допустимого размещения зданий, строений, сооружений

Примечание - Перечень и сведения о видах разрешенного использования, площади образуемых земельных участков на 2 этапе, в том числе варианты способы их образования приложены в пояснительной записке к проекту межевания территории

Проект планировки с проектом межевания территории Северо-восточного района города Южно-Сахалинска в границах ул. 2-я Красносельская - ул. 2-я Хабаровская - ул. Резервная - проектируемая улица местного значения				
Чертеж межевания территории 2 этап				
Масштаб	1:12 000	Этап	Этап 02	Таблица
Сделано		Лист	Лист 1 из 1	Таблица
Дата		Лист	Лист 1 из 1	Лист