

Градостроительный план земельного участка

Р Ф - 6 5 - 3 - 0 2 - 0 - 0 0 - 2 0 2 2 - 0 8 4 7

Градостроительный план земельного участка подготовлен на основании

заявления Департамента землепользования города Южно-Сахалинска № СЛЗ-55662/22 от 27.10.2022

(реквизиты заявления правообладателя земельного участка, иного лица в случае, предусмотренном частью 1.1 статьи 57.3 Градостроительного кодекса Российской Федерации, с указанием ф.и.о. заявителя – физического лица, либо реквизиты заявления и наименование заявителя – юридического лица о выдаче градостроительного плана земельного участка)

Местонахождение земельного участка

Сахалинская область

(субъект Российской Федерации)

Городской округ «Город Южно-Сахалинск»

(муниципальный район или городской округ)

городской округ "Город Южно-Сахалинск", с Старорусское, ул Севастопольская, 3

(поселение)

Описание границ земельного участка (образуемого земельного участка):

Обозначение (номер) характерной точки	Перечень координат характерных точек в системе координат, используемой для ведения Единого государственного реестра недвижимости (МСК 65 зона 1)	
	X	Y
1	709972.04	1302318.36
2	709974.89	1302348.52
3	709924.81	1302353.06
4	709922.31	1302323.61

Кадастровый номер земельного участка (при наличии) или в случае, предусмотренном частью 1.1 статьи 57.3 Градостроительного кодекса Российской Федерации, условный номер образуемого земельного участка на основании утвержденных проекта межевания территории и (или) схемы расположения земельного участка или земельных участков на кадастровом плане территории

65:02:0000005:732

Площадь земельного участка

1500 м²

Информация о расположенных в границах земельного участка объектах капитального строительства

Объекты капитального строительства отсутствуют

Информация о границах зоны планируемого размещения объекта капитального строительства в соответствии с утвержденным проектом планировки территории (при наличии)

Проект планировки территории не утвержден

Обозначение (номер) характерной точки	Перечень координат характерных точек в системе координат, используемой для ведения Единого государственного реестра недвижимости (МСК 65 зона 1)	
	X	Y

--	--	--

Реквизиты проекта планировки территории и (или) проекта межевания территории в случае, если земельный участок расположен в границах территории, в отношении которой утверждены проект планировки территории и (или) проект межевания территории

Документация по планировке территории не утверждена

(указывается в случае, если земельный участок расположен в границах территории, в отношении которой утверждены проект планировки территории и (или) проект межевания территории)

Градостроительный план подготовлен

Ефановым Максимом Сергеевичем, Исполняющим обязанности
директора ДАиГ города Южно-Сахалинска Департамента архитектуры
и градостроительства города Южно-Сахалинска

(ф.и.о., должность уполномоченного лица, наименование органа)

М.П.
(при наличии)

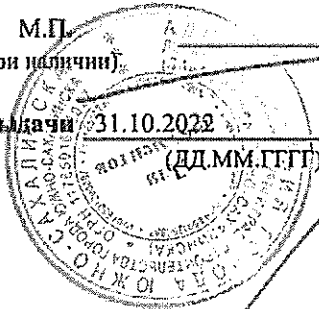
(подпись)

М.С.Ефанов

(расшифровка подписи)

Дата выдачи 31.10.2022

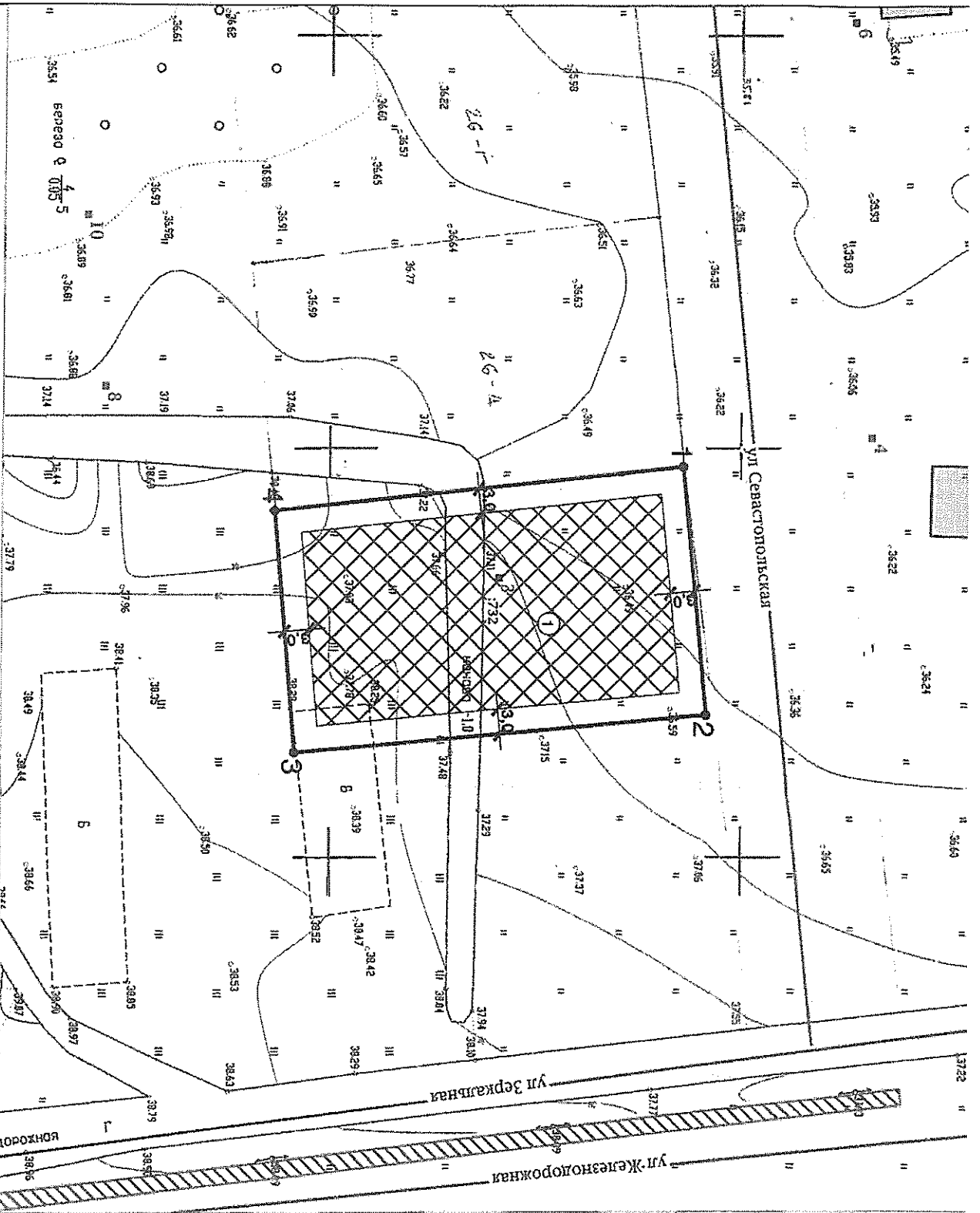
(ДД.ММ.ГГГГ)



ЭКСПЛИКАЦИЯ ОБЪЕКТОВ	
№ п/п	Наименование объекта
1	Место допустимого размещения зданий, строений и сооружений

УСЛОВНЫЕ ОБОЗНАЧЕНИЯ

	Граница земельного участка
	Границы, в пределах которых разрешается строительство объектов капитального строительства
	Здания и строения



Чертеж градостроительного плана земельного участка разработан на топографической основе данных ГИСОГД СО

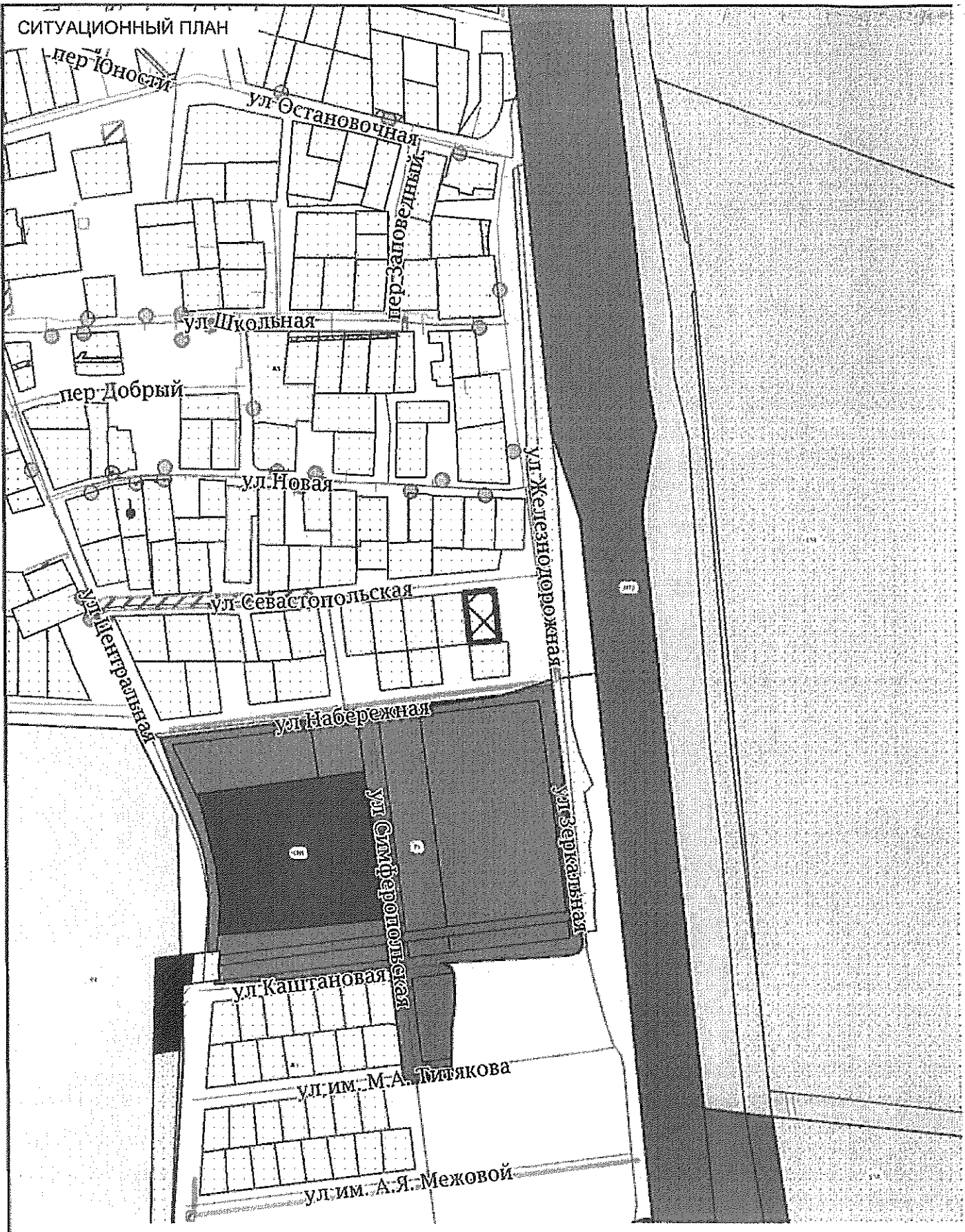
Чертеж градостроительного плана земельного участка разработан 31.10.2022
 Департамент архитектуры и градостроительства города Южно-Сахалинска

Должность	ФИО	Подпись	Дата
Исполнитель	Овчинникова М.В.		31.10.2022
Контроль	Ефремова М.С.		31.10.2022

№ РФ 6530200020220847

Городской округ "Город Южно-Сахалинск", с/п.термуницип. ул. Севастопольская, 3

1. ЧЕРТЕЖ ГРАДОСТРОИТЕЛЬНОГО ПЛАНА ЗЕМЕЛЬНОГО УЧАСТКА		Масштаб	Лист	Листов
Кадастровый номер 65:02:0000005:732 Площадь участка - 1500 м ² кв. м		1:500	3	9



Должность	ФИО	Подпись	Дата	№ РФ6530200020220847			
Исполнитель	Оболонкова М.В.	<i>[Signature]</i>	31.10.2022				
				городской округ "Город Южно-Сахалинск", с Старорусское, ул Севастопольская, 3			
				СИТУАЦИОННЫЙ ПЛАН	Масштаб	Лист	Листов
					1:5000	4	9

2. Информация о градостроительном регламенте либо требованиях к назначению, параметрам и размещению объекта капитального строительства на земельном участке, на который действие градостроительного регламента не распространяется или для которого градостроительный регламент не устанавливается
 Земельный участок расположен в территориальной зоне - Зона индивидуальной жилой застройки ЖЗ.
 Установлен градостроительный регламент.

2.1. Реквизиты акта органа государственной власти субъекта Российской Федерации, органа местного самоуправления, содержащего градостроительный регламент либо реквизиты акта федерального органа государственной власти, органа государственной власти субъекта Российской Федерации, органа местного самоуправления, иной организации, определяющего, в соответствии с федеральными законами, порядок использования земельного участка, на который действие градостроительного регламента не распространяется или для которого градостроительный регламент не устанавливается

Постановление Администрации города Южно-Сахалинска от 19.10.2022 N 2618-па "Об утверждении Правил землепользования и застройки на территории городского округа "Город Южно-Сахалинск "

2.2. Информация о видах разрешенного использования земельного участка

основные виды разрешенного использования:

1. Для индивидуального жилищного строительства (2.1)

вспомогательные виды разрешенного использования земельного участка:

1. Хранение автотранспорта (2.7.1)

2.3. Предельные (минимальные и (или) максимальные) размеры земельного участка и предельные параметры разрешенного строительства, реконструкции объекта капитального строительства, установленные градостроительным регламентом для территориальной зоны, в которой расположен земельный участок:

Предельные (минимальные и (или) максимальные) размеры земельных участков, в том числе их площадь			Минимальные отступы от границ земельного участка в целях определения мест допустимого размещения зданий, строений, сооружений, за пределами которых запрещено строительство зданий, строений, сооружений	Предельное количество этажей и (или) предельная высота зданий, строений, сооружений	Максимальный процент застройки в границах земельного участка, определяемый как отношение суммарной площади земельного участка, которая может быть застроена, ко всей площади земельного участка, %	Требования к архитектурным решениям объектов капитального строительства, расположенным в границах территории исторического поселения федерального или регионального значения	Иные показатели
1	2	3	4	5	6	7	8
Длина, м	Ширина, м	Площадь, м ² или га					
Для индивидуального жилищного строительства (2.1)							

					60	<p>Этажность (эт) – макс 3</p> <p>Высотность (м) – макс 14<4>, 15 <5></p> <p><1> при образовании земельных участков из неразграниченных земель, объединении существующих земельных участков</p> <p><2> при образовании из существующих земельных участков путем перераспределения, раздела, в т.ч. в целях изъятия для государственных и муниципальных нужд в соответствии с проектом межевания территории с учетом положений Земельного кодекса Российской Федерации и иных требований действующего законодательства.</p> <p><3> Максимальные размеры земельных участков не устанавливаются при комплексной застройке территории под индивидуальное жилищное строительство</p> <p><4> Максимальная высота индивидуального жилого дома с мансардным завершением до конька скатной кровли</p> <p><5> Максимальная высота индивидуального жилого дома с плоской кровлей</p> <p>Минимальный отступ от границ земельного участка до любых объектов капитального строительства, строений и сооружений - 3 м.</p> <p>Минимальная ширина части земельного участка, примыкающей к красной линии улично-дорожной сети, проездам территории общего пользования, обеспечивающей доступ к земельному участку, - 15 м.</p> <p>Максимальная высота ограждения земельных участков - 1,8 м</p>
		<p>мин.</p> <p>600<1></p> <p>400<2></p> <p>макс.</p> <p>2000<1></p> <p>3000<2></p> <p>н.у.</p> <p><3></p>				

2.4. Требования к назначению, параметрам и размещению объекта капитального строительства на земельном участке, на который действие градостроительного регламента не распространяется или для которого градостроительный регламент не устанавливается (за исключением случая, предусмотренного пунктом 7.1 части 3 статьи 57.3 Градостроительного кодекса Российской Федерации):

Причины отнесения земельного участка к виду земельного участка, на который действие градостроительного регламента не распространяется или для которого градостроительный регламент не устанавливается	Реквизиты акта, регулирующие его использование земельного участка	Требования к использованию земельного участка	Требования к параметрам объекта капитального строительства			Требования к размещению объектов капитального строительства	
			Предельное количество этажей и (или) предельная высота зданий, строений, сооружений	Максимальный процент застройки в границах земельного участка, определяемый как отношение суммарной площади земельного участка, которая может быть застроена, ко всей площади земельного участка	Иные требования к параметрам объекта капитального строительства	Минимальные отступы от границ земельного участка в целях определения мест допустимого размещения зданий, строений, сооружений, за пределами которых запрещено строительство зданий, строений, сооружений	Иные требования к размещению объектов капитального строительства
1	2	3	4	5	6	7	8
-	-	-	-	-	-	-	-

2.5. Предельные параметры разрешенного строительства, реконструкции объекта капитального строительства, установленные положением об особо охраняемых природных территориях, в случае выдачи градостроительного плана земельного участка в отношении земельного участка, расположенного в границах особо охраняемой природной территории:

Причины отнесения земельного участка к виду земельного участка для которого градостроительный регламент не устанавливается	Реквизиты Положения об особо охраняемой природной территории	Реквизиты утвержденной документации по планировке территории	Зонирование особо охраняемой природной территории (да/нет)								
			Функциональная зона	Виды разрешенного использования земельного участка	Требования к параметрам объекта капитального строительства			Требования к размещению объектов капитального строительства			
					Основные виды разрешенного использования	Вспомогательные виды разрешенного использования	Предельное количество этажей и (или) предельная высота зданий, строений, сооружений	Максимальный процент застройки в границах земельного участка, определяемый как отношение суммарной площади земельного участка, которая может быть застроена, ко всей площади земельного участка	Иные требования к параметрам объекта капитального строительства	Минимальные отступы от границ земельного участка в целях определения мест допустимого размещения	Иные требования к размещению объектов капитального строительства

Разработка проектной документации, строительство, и реконструкция объектов капитального строительства обеспечивается в соответствии с Федеральным законом от 21.12.1994 N 69-ФЗ "О пожарной безопасности", Федеральным законом от 22.07.2008 N 123-ФЗ "Технический регламент о требованиях пожарной безопасности" при выполнении требований пожарной безопасности, установленных техническими регламентами, принятыми в соответствии с Федеральным законом от 27.12.2002 N 184-ФЗ "О техническом регулировании"

Строительство, снос, реконструкцию или капитальный ремонт находящихся на земельных участках зданий, строений, сооружений осуществляется в соответствии с земельным, жилищным законодательством, законодательством о градостроительной деятельности, законодательством об охране окружающей среды и объектов культурного наследия и выполнения обязательств обременения земельных участков; СП 42.13330.2016. Свод правил. Градостроительство. Планировка и застройка городских и сельских поселений. Актуализированная редакция СНиП 2.07.01-89**, а также Постановлением Администрации города Южно-Сахалинска от 19.10.2022 N 2618-па "Об утверждении Правил землепользования и застройки на территории городского округа "Город Южно-Сахалинск"

6. Информация о границах зон с особыми условиями использования территорий, если земельный участок полностью или частично расположен в границах таких зон:

Наименование зоны с особыми условиями использования территории с указанием объекта, в отношении которого установлена такая зона	Перечень координат характерных точек в системе координат, используемой для ведения Единого государственного реестра недвижимости (МСК 65 зона 1)		
	Обозначение (номер) характерной точки	X	Y
1	2	3	4
-	-	-	-

7. Информация о границах публичных сервитутов Информация отсутствует

Обозначение (номер) характерной точки	Перечень координат характерных точек в системе координат, используемой для ведения Единого государственного реестра недвижимости(МСК 65 зона 1)	
	X	Y
-	-	-

8. Номер и (или) наименование элемента планировочной структуры, в границах которого расположен земельный участок

9. Информация о технических условиях подключения (технологического присоединения) объектов капитального строительства к сетям инженерно-технического обеспечения, определенных с учетом программ комплексного развития систем коммунальной инфраструктуры поселения, городского округа
АО СКК №12-2582 от 17.05.2022 (Возможность подключения: в районе участка отсутствуют тепловые сети и источники тепла, до ближайшей сети водопровода по ул. Набережной более 180 м, сети водоотведения отсутствуют)

10. Реквизиты нормативных правовых актов субъекта Российской Федерации, муниципальных правовых актов, устанавливающих требования к благоустройству территории
Решение городской Думы города Южно-Сахалинска № 177/12-15-5 от 24.06.2015 Об утверждении Правил благоустройства территории городского округа «Город Южно-Сахалинск»

11. Информация о красных линиях: Информация отсутствует

Обозначение (номер) характерной точки	Перечень координат характерных точек в системе координат, используемой для ведения Единого государственного реестра недвижимости(МСК 65 зона 1)	
	X	Y
-	-	-

